

Radi Vaše bezbednosti, montažu izvršite na osnovu uputstva!!!

UPUTSTVO ZA UPOTREBU

TEHNIČKE KARAKTERISTIKE:

Model: LED plafonjera M205503 12W, M205504 15W, M205505 24W
Radni napon: 240-240V/50-60Hz,
Izvor svetla: SMD 5730 LED,
Stepen zaštite: IP 20 (nije zaštićena od prodora prašine i tečnosti)
Temperatura okoline: 0 ~ +40°C

VAŽNO UPOZORENJE:

Pre montiranja pažljivo pročitati uputstvo koje je priloženo uz svaku lampu i sačuvati ga. Proizvod je potrebno da instalira kvalifikovano lice. Pre instaliranja proveriti vodove struje. Isključiti osigurač. Nemojte uključivati proizvod dok se ne završi instalacija. Koristite samo odgovarajuće žice za povezivanje. Dužina kablova na strujnim izlazima treba biti od 0,5m-2m kako bi se izbeglo radio smetnje. Ukoliko dođe do kvara LED napajanje ili LED sočiva panel je potrebno zameniti novim. Lampa je namenjena za unutrašnju upotrebu. Nije predviđeno da ovaj proizvod koriste deca, osobe sa umanjenim fizičkim, senzornim ili psihičkim sposobnostima.

INSTALACIJA:

Prvo izbušite 2 rupe u zidu a potom ubaciti plastične delove (tiplove) u rupe. Ušrafiti nosač lampe. Povezati strujne vodove pomoću klemna ispravno, (crna ili braon žica (L) = faza, plava (N) = nula, žuto zelena (⊕) = uzemljenje). Uključite osigurač.

ODRŽAVANJE:

Pre čišćenja isključiti osigurač i dovod struje. Koristiti pamučnu krpu sa malom količinom alkohola za čišćenje okvira lampe. Ne koristiti jaka hemijska sredstva. Paziti da tečnost ne dođe u dodir sa električnim delovima. Ne koristiti lampu bez zaštitnog poklopca, ukoliko bi se zaštitno staklo polomilo lampu zamenite novom ili nabavite zaštitno staklo.

Uputstvo za zaštitu čovekove okoline

Ova svetiljka se ne sme na kraju svog upotrebnog roka odložiti uz normalno smeće iz domaćinstva, već treba biti odložena za to predviđeno mesto za recikliranje električnih i elektronskih uređaja. Na to Vas upozorava i oznaka na samom proizvodu, uputstvu za upotrebu ili na pakovanju. Ni jedan deo uputstva za korišćenje se ne sme reprodukovati na bilo koji način ili koristiti, kao što su prevodjenje, adaptiranje ili vršiti transformaciju teksta i znakova, bez dozvole. Sva prava zadržava Trgovina Matejić d.o.o. Proizvođač / distributer ne preuzima nikakvu odgovornost za štetu ili nezgodu nastalu zbog nestručne montaže ili neadekvatnog korišćenja

For your safety, install according to the instructions!!!

INSTRUCTIONS FOR USER

TECHNICAL SPECIFICATIONS:

Model: LED ceiling lamp M205503 12W, M205504 15W, M205505 24W
Operating voltage: 240-240V/50-60Hz,
Light source: SMD 5730 LED,
Level of protection: IP 20 (not protected from dust and liquids),
Ambient temperature: 0 ~ +40°C

IMPORTANT WARNING:

Please read the instructions carefully before installation and preserve it well. Recommend, the lamp must be installed and assembled by qualified electrician. Before installation, please cut off the main power. Turn off the circuit. Do not turn the lamp on before the end of installation. Please use proper wire for connection. The length of output leads should be typically 0.5m-2m in order to keep radio interference minimum. This luminaire has a sealed LED lamp and is maintenance free, no lamp replacement is required. Use for in and outdoor objects. It's not recommended for kids to use this product, people with lower physical, sensory or mental abilities.

INSTALLATION:

Perforate 2 holes on the wall and fix the plastic expansion pieces in. Fix the base of the lamp to the wall with screws. Connect the power cables on the terminal blocks properly (black or brown wire (L) = live wire, blue (N) = zero, yellow-green (⊕) = grid-leak). Turn on the power.

MAINTENANCE:

Before cleaning turn off the fuse and power supply. Use only a cotton swab with a small amount of alcohol to clean the lamp body. Do not use strong chemicals. Do not use lamp without a properly installed safety glass, if the glass breaks, you should replace it immediately!

Information about protection of environment

This lamp can't be disposed on the end-of-service with garbage from household, but should be postponed in a place for recycling electrical and electronic equipment. The alert is on the markings on the product itself, user's manual and box. No part of the specification may be reproduced in any means or used to make any changes such as translation, transformation or adaptation without permission from Trgovina Matejić d.o.o.. All rights reserved. The manufacturer / distributor not takes responsibility for damage or injury resulting from improper installation or improper use.

Zaradi vaše varnosti montirajte v skladu z navodili!!!

NAVODILO ZA UPORABO

TEHNIČKE KARAKTERISTIKE:

Model: M205503 12W, M205504 15W, M205505 24W
Delovna napetost: 240-240V/50-60Hz,
Izvor svetlobe: SMD 5730 LED,
Stopnja zaštite: IP 20 (ni zaštićen od vdora praha in tekočin),
Temperatura okolice: 0 ~ +40°C.

VAŽNO OPOZORILO:

Pred montiranjem pazljivo preberite navodila, ki so priložena ob vsakem izdelku, in jih spravite. Izdelek mora montirati usposobljena oseba. Pred montažo preverite električne vode. Izključite varovalko. Izdelek ne vključite dokler se ne konča celotna montaža. Uporabljajte samo odgovarajoče kable za povezovanje. Dolžina napajalnega kabla naj bo med 0,5m in 2m dolžine da se minimizira motnje radijskih signalov. V kolikor pride do okvare LED napajanja ali LED objekta je le to potrebno zamenjati z novim. Luč je namenjena samo za uporabo v zaprtih prostorih. Ta izdelek se ne sme uporabljati otroci, osebe s fizičnimi, senzoričnimi ali psihičnimi sposobnostmi.

MONTAŽA:

Najprej izvržite dve luknje v zidu in nato v njih vstavite plastične vložke (sidra). Privijte nosilec luči. Povežite napajalne kable z pravilno uporabo objemk, (crna ali rjava žica (L) = faza, modra (N) = nula, rumeno-zelena (⊕) = ozemljitev. Vključite varovalko.

VZDRŽEVANJE:

Pred čiščenjem izklopite dovod el. energije. Koristiti je potrebno bombažno krpo z malo alkohola za čiščenje okvira in posode. Ne sme se uporabljati močna kemijska čistila. Potrebno je paziti, da tekočina ne pride v kontakt z električnimi elementi. Ne uporabljajte svetilke brez zaščitnega stakla. V kolikor se zaščitno staklo razbije, zamenjajte zaščitno staklo ali zamenjajte celotno svetilko.

Navodila za zaščito okolja

Izdelek po uporabnem roku nesmemo vreči v smetnje v gospodinjstvu ampak jo odvržemo v za to predvideno mesto za recikliranje električnih in elektronskih izdelkov. Na to Vas upozorja tudi oznaka na izdelku, navodilih za uporabo ali na pakiranju.

Noben del navodil za uporabo se ne sme reprodukovati na kakršenkoli način ali uporabe, kakor so prevod, priredba ali sprememba izvedbi teksta ali znakov brez dovoljenja. Vse pravice pridržane za Trgovina Matejić d.o.o. Proizvajalec in distributer ne odgovarjata za škodo, katera bi nastala zaradi napačne in nestrokovne uporabe.

Za vaša bezbednost instalacija, spored instrukcije!!!

UPUTSTVO ZA UPOTREBA

TEHNIČKI KARAKTERISTIKI:

Назив на производот: M205503 12W, M205504 15W, M205505 24W
Работен напон: 240-240V/50-60Hz,
Извор на светлина: SMD 5730 LED,
Степен на заштита: IP 20 (внатрешна употреба),
Температура на околина: 0 ~ +40°C

VAŽNO PREDUPREĐUVAŃE:

Pred montažo pažljivo pročitajte go uputstvo koje je priloženo so sekoja lampu i sačuvajte go. Proizvod je potrebno da go instalira kvalifikovano lice. Pred instaliranjem da se proverat vodovite struja. Isključite go osiguruvачot. Nemojte da go uključuvate proizvodot dokle da se završi instalacijata. Koristete samo žici za povrzuvanje koji odgovaraat. Dolžina na kablovite na strujnite izlazi treba da bidat od 0,5m-2m tako što bi se izbegnalo radio prečkite. Ako dođe do defekt ili LED diodi svetilko na svetilka LED leki treba da bidat zameneti so novi. Svetilka e nameneta za vnatrješna upotreba. Toa ne e namenat koj se koristi ovoj proizvod deca, lica so namaleni fizičniki, sezilni ili mentalni sposobnosti.

INSTALACIJA:

Najprvo izdugčnite 2 dupki vo zidot a potoa vmetnete gi plastičnite delovi (dipli) vo dupkata. Ušrafite go nosačot na lampu. Povrzete gi strujnite vodovi so pomoš na klemna ispravno. Vključete go osiguruvачot.

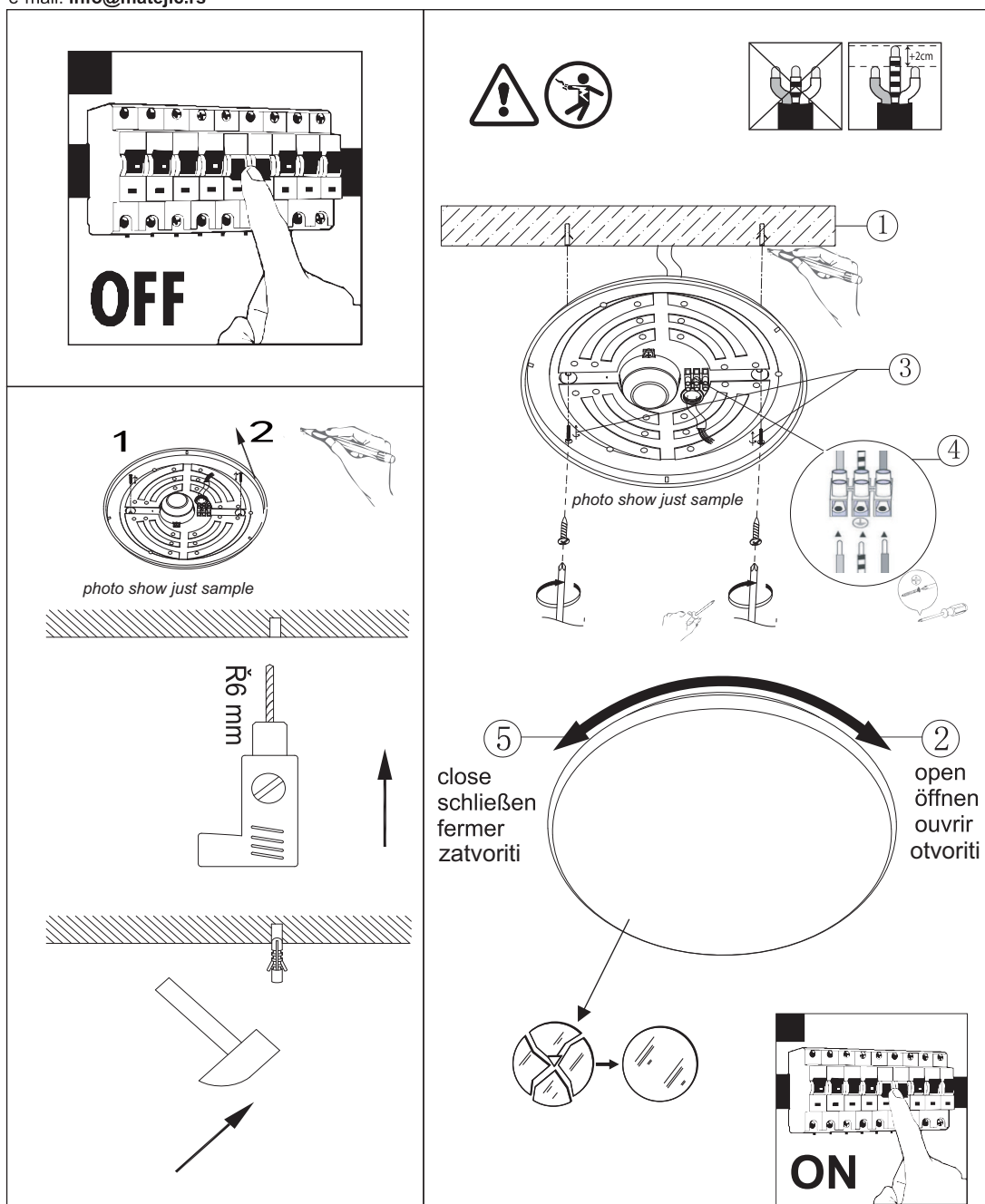
ODRŽUVAŃE:

Pred čišćenje isključite go osiguruvачot i dovodot za struja. Koristete pamučna krpa so mala količina na alkoхол za čišćenje na staklot na lampata. Ne koristete silni hemijski sredstva. Vнимавajte tečnost da ne dođe vo dopir so električnite delovi. Ne koristete svetilka bez sigurnosno staklo, ako se zaštitno staklo ošetuvanje na svetilka zamenite ili instalirate novo zaštitno staklo!

Информации за заштита на животна средина

Oваа svetilka ne sme na krajot na svojot upotreben vek da se prilozhi so normalniot otdad od domaćinstvoto, tuку treba da bide otdadnata na predvideno mesto za recikliranje na električni i elektronski aparati. Na toa vas ve predupređuva i oznakata na samiot proizvod, uputstvoto za upotreba ili na pakuvanje. Proizvođitelot / distributerot ne prevzema nikakva odgovornost za šteta ili nezgoda nastanata poradi nestručna montaža ili neadekvatno korišćenje.

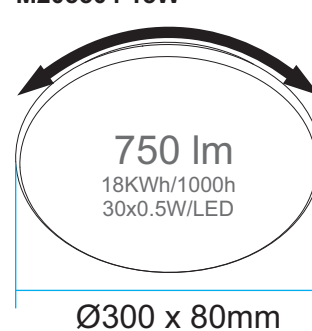
INSTALACIJA: INSTALLATION: MONTAŽA: ИНСТАЛАЦИЈА:



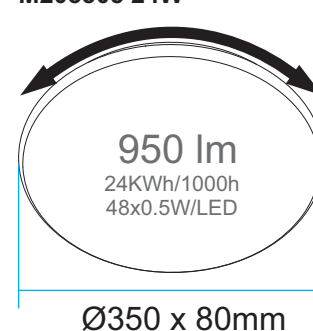
M205503 12W



M205504 15W



M205505 24W



MITEA LIGHTING

Ova svetiljka sadži ugrađene LED sijalice.

A++ A+ A B C D E

Sijalice u svetiljci se ne mogu zameniti.

874/2012

GB	This luminaire contains built-in LED lamps and has sockets for bulbs of the energy classes. This luminaire is sold with a bulb of the energy class.
PL	W skład oprawy wchodzi wbudowane lampy LED i gniazda dla żarówek o klasach energetycznych. Oprawę sprzedaje się z żarówką o klasie energetycznej.
BIH	Rasvjetno tijelo sadrži ugrađene LED sijalice i ima nosace za sijalice energetskih klasa. Rasvjetno tijelo se prodaje sa sijalicama sljedeće energetske klase.
MK	Oваа светилка содржи вграден LED светилки и носач за енергија светилки класа: На светлосно тело е продадена со крушка Енергетска клас.
SLO	Ta svetilka ima vgrajene LED-sijalke in ima priključke za sijalke energijskih razredov. Ta svetilka se prodaja s sijalko energijskega razreda.
HR	Ovo rasvjetno tijelo sadrži ugrađene LED žarulje i ima utičnice za žarulje energetskih razreda. Rasvjetno tijelo se prodaje sa žaruljom energijskog razreda.
BG	Toва осветелно тяло съдържа вградени светодиодни лампи и е с фасунги за крушки от енергийни класове: Това осветелно тяло се продава с крушка от енергийн клас.
GR	To φωτιστικό αυτό περιέχει ενσωματωμένους λαμπτήρες LED και έχει υποδοχές για λαμπτήρες ενεργειακής τάξης: Το φωτιστικό αυτό πωλείται με λαμπτήρα ενεργειακής τάξης.
TR	Bu lamba içeriyor dahili LED ampuller ve bir taşıyıcı enerji ampulleri sınıfı: Armatür ampul ile satılır Enerji sınıfı:
RUS	Лампа содержит встроенный светодиодный ламп и носитель для энергосберегающие лампочки класс: Светильник продается с лампой Класс энергопотребления:
HU	A lámpatestel beépített LED-lámpákat tartalmaz, és a következő energiaszállayú égőknek van benne foglalat: A lámpatesttel együtt eladott égő energiaszállayú.
RO	Acest corp de iluminat este prevăzută cu lămpi cu leduri integrate și cu duili pentru becuri din clasele energetice: Acest corp de iluminat este vândut cu un bec din clasa energetică.
DEU	Diese Leuchte enthält eingebaute LED-Lampen und hat Fassungen für Leuchtmittel der Energieklassen: Diese Leuchte wird verkauft mit einem Leuchtmittel der Energieklasse.

5730 SMD
Voltage range 120-260V
power factor 0,50
no dimmer

Ta 0°C ~ 40°C
life 10.000 h
0,5m

120
A
6500
≥ 80Ra
45-50lm/W