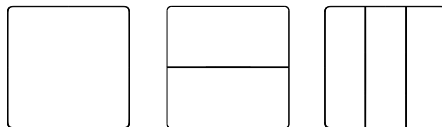




SRB/MNE HR/BIH

MS-QX301 / MS-QX12070
kinetički RF433 prekidači



Bežični predajnici električne energije koji se samostalno generišu, ova serija prekidača je bez ikakvih električnih žica i baterija i bezbedna je i vodootporna i laka za instalaciju i upotrebu kojom se može upravljati čak i mokrim rukama. Ova serija prekidača koristi inovativnu tehnologiju za samogenerisanje električne energije. Sakupljanje energije u trenutku pritiska se koristi za prenos bežičnih signala, što je oslobođeno nevolje ožičenja ili zamene baterije. Potrebno ih je koristiti zajedno sa odgovarajućim kontrolerom, koji se lako može koristiti u različitim scenama kao što su pojedinačni kontrolni prekidač, dvostruki kontrolni prekidač, višestruki kontrolni prekidač, bežično zvono na vratima itd.

INSTALACIJA

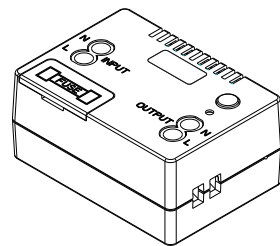
▲ Upozorenje:

1. Instalaciju je potrebno da izvrši kvalifikovani električar.
2. Držite uređaj van domašaja dece.
3. Držite uređaj dalje od vode, vlage ili velike temperature.
4. Instalirajte uređaj dalje od izvora jakog signala kao što je mikrotalasna pećnica koja može da dovede do prekida signala što dovodi do nenormalnog rada uređaja.
5. Prepreke kao betonski zid ili metalni materijali mogu smanjiti efektivni radni opseg uređaja i treba ih izbegavati.
6. NE pokušavajte da rastavljate, popravljate ili modifikujete proizvod.

Proizvođač / distributer ne preuzima nikakvu odgovornost za štetu ili nezgodu nastalu zbog nestručne montaže ili neadekvatnog korišćenja.

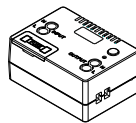
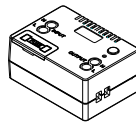
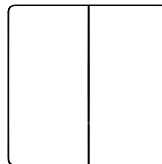
	Reset / seesaw	Radni režim	Kinetička energija -samogenerisanje
Frekvencija	433MHZ	Način komunikacije	FSK/OOK
Broj tastera	1-3key	Boja	Bela / Crna
Težina	32g-62g	ON/OFF ciklus	>100,000 times
Dimenzija	86mm*86mm*H17mm	Distanca	200m (na otvorenom) 50m (sa preprekama)
Izvršni standard	NE 61058-1 : 2002+A2 : 2008 ; GB14536.1-2008		

Kombinacija 1

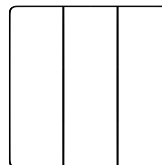


Opremljen standardnim kontrolerom ili mini kontrolerom, može se promeniti u pokretni prekidač za nekoliko sekundi, što je zgodno i jednostavan za korišćenje. Ostvarite jednostruku kontrolu, dvostruku kontrolu i višestruku kontrolu.

Kombinacija 2

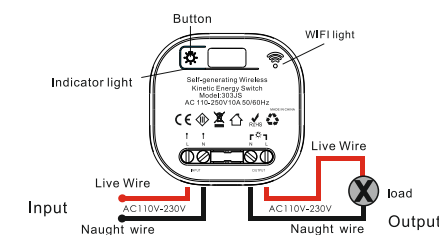
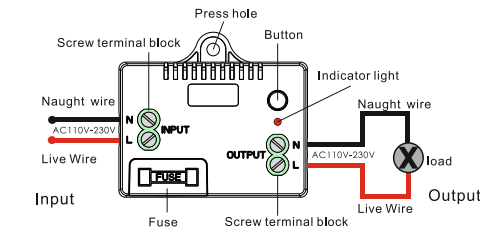


Kombinacija 3



Šema povezivanja

Izvršiti povezivanje kao što je prikazano na slici, obratite pažnju da isključite napajanje pre ožičenja. Instalaciju je potrebno da izvrši samo kvalifikovani električar.



Uputstvo za krajnjeg korisnika

<Uparivanje> Ukoliko je prijemnik u uključenom stanju, indikatorska lampica je uvek upaljena. U režimu je uparivanja (nije sačuvan nijedan prekidač), i pritisnuto dugme 2 puta, indikatorska lampica treperi i kod za uparivanje je uspešan. Može biti opremljen sa do 5 prekidača. Možete ga i sami upariti kao što je prikazano ispod. Kada je prijemnik opremljen sa 5 prekidača, novi prekidač će automatski zameniti prvi prekidač. Napomena: Sve dok je napajanje uključeno, pritisnite i držite dugme 3 sekunde u bilo kom trenutku da biste ušli u režim uparivanja. Ako nema prekidača za uparivanje u roku od 10 sekundi, režim uparivanja će se automatski prekinuti. Takođe možete pritisnuti dugme na prijemniku da biste prekinuli uparivanje. Obično kratko pritisnete dugme da biste ga uključili ili isključili.

<Brisanje uparenog koda> Ako pritisnete i držite dugme na prijemniku kao što je prikazano na slici dok se indikatorska lampica ne upali i ne trepće 3 puta, svi parovi se brišu.

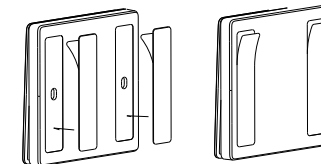
<Podrazumevano uključeno/isključeno>: Nakon normalne upotrebe ovog proizvoda, dom iznenađa gubi struju, a prijemnik koji se uključuje ili isključuje kada dođe do komunikacije proizvoda može se podesiti prema vašim željama.

1. Podešavanje stanja uključenog dolaznog svetla, dom iznenađa gubi struju: kratko pritisnete dugme na prijemniku sa uključenim svetlom i držite ga 10 sekundi bez ikakvih drugih operacija, podešavanje je završeno.
2. Podešavanje stanja isključenog dolaznog svetla, dom iznenađa gubi struju: kratko pritisnete dugme na prijemniku sa isključenim osvetljenjem i držite ga 10 sekundi bez ikakvih drugih operacija, podešavanje je završeno.

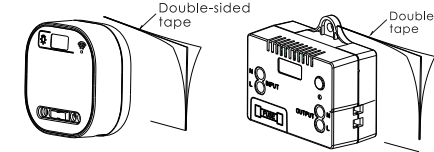
Uputstvo za instalaciju / montiranje:

1) Ova serija prekidača može se postaviti ili pomeriti po želji ili fiksirati na vama potrebnu lokaciju. Isprobajte ga u željenom fiksnom položaju pre postavljanja. Ovo neće uticati na normalnu upotrebu, a zatim postavite. Metoda fiksiranja je sledeća:

Odstraniti folije sa dvostranih nalepnica (duplofana), kao što je prikazano na slici na sledećoj strani: zalepite donju površinu prekidača dvostranom nalepnicom, a drugu stranu pričvrstite na odabrano mesto. Posebna napomena: Izbegavajte postavljanje na metalne predmete (gvozdena vrata, gvozdena prozora, itd.)



Kao što je prikazano na slici, može se pričvrstiti vijcima. Postavite proizvod u fiksni položaj i pokušajte. Ako je izvodljivo, otvorite gornji poklopac odvijačem, nacrtajte tačku pozicioniranja, a zatim profesionalnim alatom probušite rupe na zidu, postavite tipl i pričvrstite prekidač na zid pomoću šrafova.



Mini controller

Standard controller

Uputstvo za zaštitu čovekove okoline

Ovaj proizvod se ne sme na kraju svog upotrebno roka odložiti uz normalno smeće iz domaćinstva, već treba biti odložena za to predviđeno mesto za recikliranje električnih i elektronskih uređaja. Na to Vas upozorava i oznaka na samom proizvodu, uputstvu za upotrebu ili na pakovanju.

Uvoznik/distributer za Srbiju:
Trgovina Matejić d.o.o.
Bričaninova 1, 37000 Kruševac, Srbija
tel./fax.: +381 37 44 71 70
e-mail: info@matejic.rs



Skenirajte za izjavu saobraznosti