

**UPUTSTVO ZA UPOTREBU**

**TEHNIČKE KARAKTERISTIKE:**

Model: M209494, M209495, M209496  
Radni napon: 220-240V/50-60Hz  
Izvor svetla: 20W LED 1700lm  
Stepen zaštite: IP 44  
Temperatura okoline: -20 ~ +40°C

**VAŽNO UPOZORENJE:**

Pre montiranja pažljivo pročitajte uputstvo koje je priloženo uz svaku lampu i sačuvati ga. Proizvod je potrebno da instalira kvalifikovano lice. Pre instaliranja proveriti vodove struje. Koristite samo odgovarajuće žice za povezivanje. Ukoliko dođe do kvara LED napajanje ili LED sočiva reflektor je potrebno kupiti novi i zameniti. Nije predviđeno da ovaj proizvod koriste deca, osobe sa umanjanim fizičkim, senzornim ili psihičkim sposobnostima. Lampa je namenjena za unutrašnju i spoljnu upotrebu.

**INSTALACIJA:**

Instrukcije za instalaciju i način ugradnje možete pronaći na poleđini uputstva.

**ODRŽAVANJE:**

Pre čišćenja isključiti osigurač i dovod struje. Koristiti pamučnu krpu sa malom količinom alkohola za čišćenje okvira lampe. Ne koristiti jaka hemijska sredstva. Paziti da tečnost ne dođe u dodir sa električnim delovima.

**Uputstvo za zaštitu čovekove okoline**

Ova svetiljka se ne sme na kraju svog upotrebno roka odložiti uz normalno smeće iz domaćinstva, već treba biti odložena za to predviđeno mesto za recikliranje električnih i elektronskih uređaja. Na to Vas upozorava i oznaka na samom proizvodu, uputstvu za upotrebu ili na pakovanju.

Nijedan deo uputstva za korišćenje se ne sme reprodukovati na bilo koji način ili koristiti, kao što su prevođenje, adaptiranje ili vršenje transformacija teksta i znakova, bez dozvole. Sva prava zadržava Trgovina Matejić d.o.o.  
**Proizvođač / distributer ne preuzima nikakvu odgovornost za štetu ili nezgodu nastalu zbog nestručne montaže ili neadekvatnog korišćenja**

**INSTRUCTIONS FOR USER**

**TECHNICAL SPECIFICATIONS:**

Model: M209494, M209495, M209496  
Operating voltage: 220-240V/50-60Hz  
Light source: 20W SMD LED 1700lm  
Level of protection: IP 44  
Ambient temperature: -20 ~ +40°C

**IMPORTANT WARNING:**

Please read the instructions carefully before installation and preserve it well. Recommend, the lamp must be installed and assembled by qualified electrician. Do not turn the lamp on before the end of installation. Please use proper wire for connection. This luminaire has a sealed LED lamp and is maintenance free, no lamp replacement is required. It is not intended that this product is used by children, persons with reduced physical, sensory or mental capabilities. Use for in and outdoor objects.

**INSTALLATION:**

Installation instructions please found on the back side of the manual.

**MAINTENANCE:**

Before cleaning turn off the fuse and power supply. Use only a cotton swab with a small amount of alcohol to clean the lamp body. Do not use strong chemicals.

**Information about protection of environment**

This lamp can't be disposed on the end-of-service with garbage from household, but should be postponed in a place for recycling electrical and electronic equipment. The alert is on the markings on the product itself, user's manual and box.

No part of the specification may be reproduced in any means or used to make any changes such as translation, transformation or adaptation without permission from Trgovina Matejić d.o.o. All rights reserved.  
**The manufacturer / distributor takes no responsibility for damage or injury resulting from improper installation or improper use.**



**Radi Vaše bezbednosti, montažu izvršite na osnovu uputstva!!!**

**LEGENDA ZNAČENJA SIMBOLA**

1. koristiti samo u zatvorenim prostorijama
2. ne koristiti u kupatilima i vlažnim prostorijama
3. minimalna dozvoljena udaljenost između rasvetnog tela i drugog predmeta
4. ogoliti izolaciju kao na slici
5. pazite da prilikom montaže rasvetnog tela ne bušite gde su strujni vodovi
6. obratite pažnju da ne dođe do ukrštanja žica prilikom postavljanja
7. ukoliko se montira na razvodnu kutiju, poklopac postaviti pre montaže
8. povezivanje vršiti samo direktnim priključkom na električnu mrežu
9. lampa nema priključak za uzemljenje, DRUGI stepen zaštite
10. pravilno postavljanje rasvetnog tela
11. tip sijalke koju koristi rasvetno telo
12. maksimalna dozvoljena jačina sijalke
13. dodatna oprema neophodna za montiranje - u kompletu sa proizvodom

**NAVODILO ZA UPORABO**

**TEHNIČNE KARAKTERISTIKE:**

Model: M209494, M209495, M209496  
Delovna napetost: 220-240V/50-60Hz  
Izvor svetlobe: 20W SMD LED ~1700lm  
Stopnja zaštite: IP 44  
Temperatura okolice: -20 ~ +40°C

**VAŽNO OPOZORILO:**

Pred montiranjem pazljivo preberite navodila, ki so priložena ob vsakem izdelku, in jih spravite. Izdelek mora montirati usposobljena oseba. Uporabljajte samo odgovarjajoče kable za povezovanje. V kolikor pride do okvare LED napajanja ali LED objektiv je le to potrebno zamenjati z novim. Ta izdelek se ne sme uporabljati otroci, osebe s fizičnimi, senzoričnimi ali psihičnimi sposobnostmi. Luč je namenjena za uporabo v zaprtih in odprtih prostorih.

**MONTAŽA:**

Navodila za montažo in način vgradnje lahko najdete na zadnji strani navodil.

**VZDRŽEVANJE:**

Pred čiščenjem izklopite dovod el.energije. Koristiti je potrebno bombažno krpo z malo alkohola za čiščenje okvira in posode. Ne sme se uporabljati močna kemijska čistila. Potrebno je paziti, da tekočina ne pride v kontakt z električnimi elementi.

**Navodila za zaščito okolja**

Sijalke po uporabnem roku nesmemo vreči v kanto za smetje v gospodinjstvu ampak jo odvržemo v za to predvideno mesto za recikliranje električnih in elektronskih izdelkov. Na to Vas upozorja tudi oznaka na izdelku, navodilih za uporabo ali na paliranju.

Noben del navodil za uporabo se ne sme reproducirati na kakršenkoli način ali uporabe, kakor so prevod, priredba ali sprememba izvedli teksta ali znakov brez dovoljenja. Vse pravice pridržane za Trgovina Matejić doo

**Proizvajalec in distributer ne odgovarjata za škodo, katera bi nastala zaradi napačne in nestrokovne uporabe.**

**UPATSTVO ZA UPOTREBA**

**TEHNIČKI KARAKTERISTIKI:**

Назив на производот: M209494, M209495, M209496  
Работен напон: 220-240V/50-60Hz  
Извор на светлина: 20W SMD LED 1700lm  
Степен на заштита: IP 44  
Температура на околина: -20 ~ +40°C

**ВАЖНО ПРЕДУПРЕДУВАЊЕ:**

Пред монтирање внимателно прочитајте го упатството кое е приложено со секоја лампа и сочувајте го. Производот е потребно да го инсталира квалификувано лице. Немојте да го вклучувате производот додека не се заврши инсталацијата. Користете само жици за поврзување кои одговараат. Ако дојде до дефект или LED диоди светлото на рефлекторите LED леќи треба да бидат заменети со нови. Тоа не е наменет кој се користи овој производ деца, лица со намалени физички, сезини или ментални способности. Лампата се може користити и за надворешна употреба.

**ИНСТАЛАЦИЈА:**

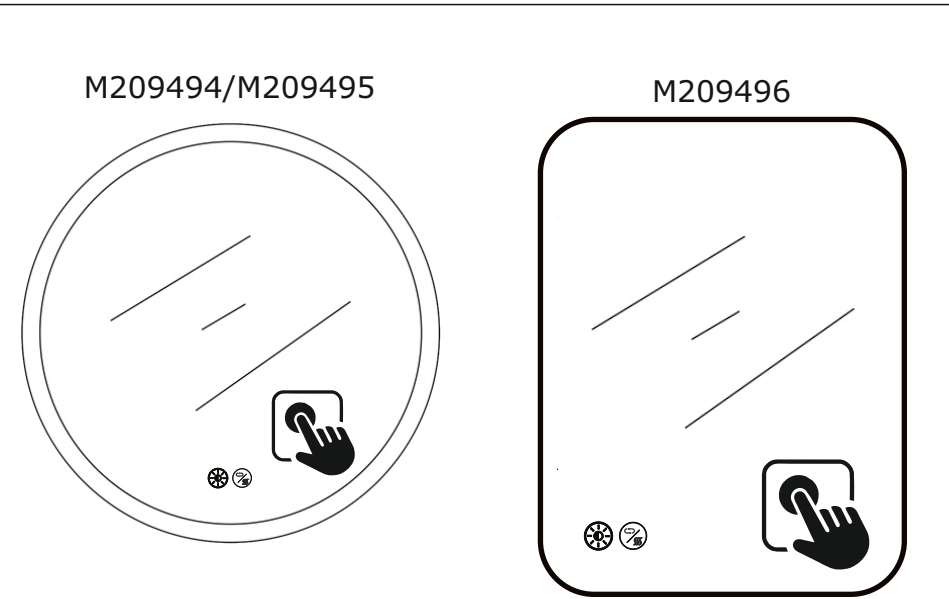
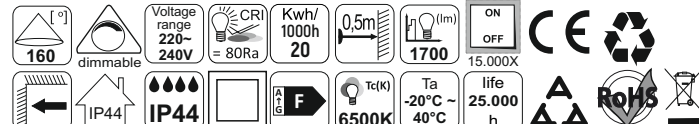
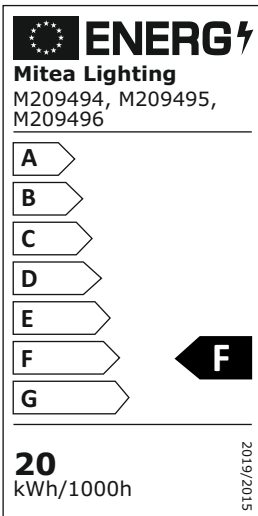
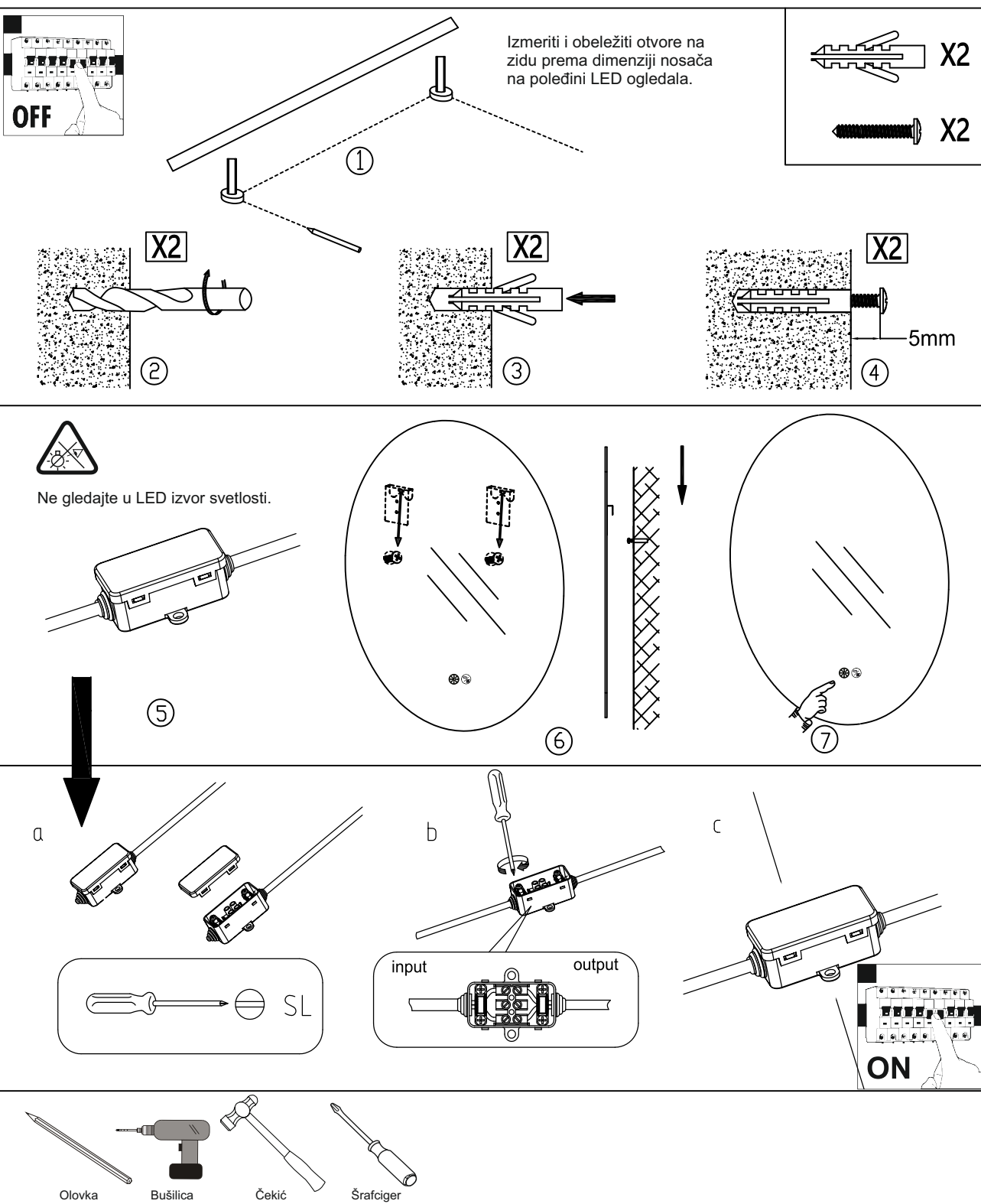
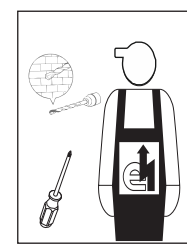
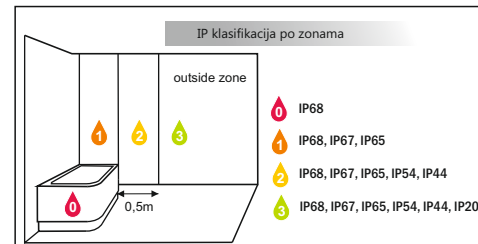
Најпрво издупчете 2 дупки во ѕидот а потоа вметнете ги пластичните делови (дипли) во дупката. Ушрафите го носачот на лампа. Поврзете ги струјните водови со помош на клемна исправно. Вклучете го осигурувачот.

**ОДРЖУВАЊЕ:**

Пред чистење исклучите го осигурувачот и доводот за струја. Користете памучна крпа со мала количина на алкохол за чистење на стаклото на лампата. Не користете силни хемиски средства. Внимавајте тежноста да не дојде во допир со електричните делови.

**Упатство за заштиту на човековата околина**

Oваа светiljka не смее на крајот на својот употребен век да се приложи со нормалниот отпад од домаќинството, туку треба да биде отпадна на предвидено место за рециклирање на електрични и електронски апарати. На тоа вас ве предупредува и ознаката на самиот производ, упатството за употреба или на пакувањето.  
**Производителот / дистрибутерот не превзема никаква одговорност за штета или незгода настаната поради нестручна монтажа или неадекватно користење.**



1. Pritisnite dugme da biste uključili svetlo ogledala; Dugo dodirnite dugme da biste prigušili svetlo. Kada dostignete željenu osvetljenost, otpustite dugme. Ovo podešavanje osvetljenosti će biti memorisano.
2. Kratko dodirnite dugme protiv magle i uključite se (belo svetlo) ili isključite (plavo svetlo) funkciju odmagljivanja; Dugo dodirnite za CCT promenu svetla 3000K—>6500K—>3000K...

BACK SIDE