



www.mitealighting.com

Uvoznik za Srbiju:

Trgovina Matejić d.o.o.

Birčaninova 1, 37000 Kruševac, Srbija

tel./fax.: +381 37 44 71 70

e-mail: info@matejic.rs

SRB/MNE HR/BIH

UPUTSTVO ZA UPOTREBU

TEHNIČKE KARAKTERISTIKE:

Model: LED plafonjera M205468 40W, M205469 40W, M205470 48W, Radni napon: 180-260V/50-60Hz, Izvor svetla: SMD LED, 3000-6500K, Stepen zaštite: IP 20 (nije zaštićena od prodora prašine i tečnosti) Temperatura okoline: 0 ~ +40°C

VAŽNO UPOZORENJE:

Pre montiranja pažljivo pročitajte uputstvo koje je priloženo uz svaku lampu i sačuvati ga. Proizvod je potrebno da instalira kvalifikovano lice. Pre instaliranja proverite vodove struje. Isključiti osigurač. Nemojte uključivati proizvod dok se ne završi instalacija. Koristite samo odgovarajuće žice za povezivanje. Dužina kablova na strujnim izlazima treba biti od 0,5m-2m kako bi se izbegle radio smetnje. Ukoliko dođe do kvara LED napajanje ili LED sočiva panel je potrebno zameniti novim. Lampa je namenjena za unutrašnju upotrebu. Nije predviđeno da ovaj proizvod koriste deca, osobe sa umanjenim fizičkim, senzornim ili psihičkim sposobnostima.

INSTALACIJA:

Prvo izbušite 2 rupe u zidu a potom ubaciti plastične delove (tiplove) u rupe. Ušrafiti nosač lampe. Povezati strujne vodove pomoću klema ispravno, (crna ili braon žica (L) = faza, plava (N) = nula, žuto zelena (⊕) = uzemljenje). Uključite osigurač.

ODRŽAVANJE:

Pre čišćenja isključiti osigurač i dovod struje. Koristiti pamučnu krpu sa malom količinom alkohola za čišćenje okvira lampe. Ne koristiti jaka hemijska sredstva. Paziti da tečnost ne dođe u dodir sa električnim delovima. Ne koristiti lampu bez zaštitnog poklopca, ukoliko bi se zaštitno staklo polomilo lampu zamenite novom ili nabavite zaštitno staklo.

Uputstvo za zaštitu čovekove okoline

Ova svetiljka se ne sme na kraju svog upotrebno roka odložiti uz normalno smeće iz domaćinstva, već treba biti odložena za to predviđeno mesto za recikliranje električnih i elektronskih uređaja. Na to Vas upozorava i oznaka na samom proizvodu, uputstvu za upotrebu ili na pakovanju.

Ni jedan deo uputstva za korišćenje se ne sme reprodukovati na bilo koji način ili koristiti, kao što su prevodjenje, adaptiranje ili vršiti transformacija teksta i znakova, bez dozvole. Sva prava zadržava Trgovina Matejić d.o.o.

Proizvođač / distributer ne preuzima nikakvu odgovornost za štetu ili nezgodu nastalu zbog nestručne montaže ili neadekvatnog korišćenja

GB

For your safety, install according to the instructions!!!

INSTRUCTIONS FOR USER

TECHNICAL SPECIFICATIONS:

Model: LED ceiling lamp M205468 40W, M205469 40W, M205470 48W, Operating voltage: 180-260V/50-60Hz, Light source: SMD LED, 3000-6500K, Level of protection: IP 20 (not protected from dust and liquids), Ambient temperature: 0 ~ +40°C

IMPORTANT WARNING:

Please read the instructions carefully before installation and preserve it well. Recommend, the lamp must be installed and assembled by qualified electrician. Before installation, please cut off the main power. Turn off the circuit. Do not turn the lamp on before the end of installation. Please use proper wire for connection. The length of output leads should be typically 0.5m-2m in order to keep radio interference minimum. This luminaire has a sealed LED lamp and is maintenance free, no lamp replacement is required. Use for in and outdoor objects. It's not recommended for kids to use this product, people with lower physical, sensory or mental abilities.

INSTALLATION:

Perforate 2 holes on the wall and fix the plastic expansion pieces in. Fix the base of the lamp to the wall with screws. Connect the power cables on the terminal blocks properly (black or brown wire (L) = live wire, blue (N) = zero, yellow-green (⊕) = grid-leak). Turn on the power.

MAINTENANCE:

Before cleaning turn off the fuse and power supply. Use only a cotton swab with a small amount of alcohol to clean the lamp body. Do not use strong chemicals. Do not use lamp without a properly installed safety glass, if the glass breaks, you should replace it immediately!

Information about protection of environment

This lamp can't be disposed on the end-of-service with garbage from household, but should be postponed in a place for recycling electrical and electronic equipment. The alert is on the markings on the product itself, user's manual and box. No part of the specification may be reproduced in any means or used to make any changes such as translation, transformation or adaptation without permission from Trgovina Matejić d.o.o. All rights reserved.

The manufacturer / distributor not takes responsibility for damage or injury resulting from improper installation or improper use.



Radi Vaše bezbednosti, montažu izvršite na osnovu uputstva!!!

LEGENDA ZNAČENJA SIMBOLA

- 1. proizvod prvenstveno namenjen za unutrašnju upotrebu
2. tip zaštite-otpornost na vlagu
3. minimalna dozvoljena udaljenost između rasvetnog tela i drugog predmeta
4. ogoliti izolaciju kao na slici
5. pazite da prilikom montaže rasvetnog tela ne bušite gde su strujni vodovi
6. obratite pažnju da ne dođe do ukrštanja žica prilikom postavljanja
7. ukoliko se montira na razvodnu kutiju, poklopac postaviti pre montaže
8. povezivanje vršiti samo direktnim priključkom na električnu mrežu
9. lampa ima priključak za uzemljenje, PRVI stepen zaštite
10. pravilno postavljanje rasvetnog tela
11. tip LED sijalice koju koristi rasvetno telo
12. lumen
13. dodatna oprema neophodna za montiranje - u kompletu sa proizvodom

SLO

NAVODILO ZA UPORABO

TEHNIČKE KARAKTERISTIKE:

Model: M205468 40W, M205469 40W, M205470 48W, Delovna napetost: 180-260V/50-60Hz, Izvor svetlobe: SMD LED, 3000-6500K, Stopnja zaštite: IP 20 (ni zaštićen od vdora praha i tekočin), Temperatura okolice: 0 ~ +40°C

VAŽNO OPOZORILO:

Pred montiranjem pazljivo preberite navodila, ki so priložena ob vsakem izdelku, in jih spravite. Izdelek mora montirati usposobljena oseba. Pred montažo preverite električne vode. Izključite varovalko. Izdelka ne vključite dokler se ne konča celotna montaža. Uporabljajte samo odgovarajoče kable za povezovanje. Dolžina napajalnega kabla naj bo med 0,5m in 2m dolžine da se minimizira motnje radijskih signalov. V kolikor pride do okvare LED napajanja ali LED objektivna je le to potrebno zamenjati z novim. Luč je namenjena samo za uporabo v zaprtih prostorih. Ta izdelek se ne sme uporabljati otroci, osebe s fizičnimi, senzoričnimi ali psihičnimi sposobnostmi.

MONTAŽA:

Najprej izvrtajte dve luknje v zidu in nato v njih vstavite plastične vložke (sidra). Privijte nosilec luči. Povežite napajalne kable za pravilno uporabo objemk, (crna ali rjava žica (L) = faza, modra (N) = nula, rumeno-zelena (⊕) = ozemljitev. Vključite varovalko.

VZDRŽEVANJE:

Pred čiščenjem izklopite dovod el. energije. Koristiti je potrebno bombažno krpo za čiščenje okvira in posode. Ne sme se uporabljati močna kemijska čistila. Potrebno je paziti, da tekočina ne pride v kontakt z električnimi elementi. Ne uporabljajte svetilke brez zaščitnega stakla. V kolikor se zaščitno staklo razbije, zamenjajte zaščitno staklo ali zamenjajte celotno svetilko.

Navodila za zaščito okolja

Izdelak po uporabnem roku nesmemo vreči v kanto za smetje v gospodinjstvu ampak jo odvrzemo v za to predvideno mesto za recikliranje električnih in elektronskih izdelkov. Na to Vas upozorja tudi oznaka na izdelku, navodilih za uporabo ali na pakiranju.

Noben deli navodil za uporabo se ne sme reprodukovati na kakršenkoli način ali uporabiti, kakor so prevod, priredba ali sprememba izvedbi teksta ali znakov brez dovoljenja. Vse pravice pridržane za Trgovina Matejić d.o.o. Proizvajalec in distributer ne odgovarjata za škodo, katera bi nastala zaradi napačne in nestrokovne uporabe.

MK

UPATSTVO ZA UPOTREBA

TEHNIČKI KARAKTERISTIKI:

Naziv na proizvodot: M205468 40W, M205469 40W, M205470 48W, Radben napon: 180-260V/50-60Hz, Izvor na svetlilna: SMD LED, 3000-6500K, Stepnen na zaštita: IP 20 (vnatrašnja upotreba), Temperatura na okolina: 0 ~ +40°C

VAŽNO PREDUPREĐUVAŃE:

Pred montiranje vmatelno pročitaite go upatstvoto koe e priloženo so sekoja lampa i sočuvaite go. Proizvodot e potrebno da go instalira kvalifikovano lice. Pred instaliranje da se proverat vodovite struja. Isključite go osiguruvatoc. Nemojte da go uključivate proizvodot dokle da se završi instalacijata. Koristete samo žici za povružavanje koi odgovarata. Dolžina na kablovite na strujnite izlezi treba da biđat od 0.5m-2m taka što bi se izbegnale radio prečkite. Ako dođe do defekt ili LED diodi svetlotlo na svetilka LED leki treba da biđat zameneti so novi. Svetilka e nameneta za vnatrašna upotreba. Toa ne e namenat koj se koristi ovoj proizvod deca, lica so namaleni fizičiki, sezitni ili mentalni sposobnosti.

INSTALACIJA:

Najprvo izdružite 2 dupki vo zidat a potoa vmetnete gi plastičnite delovi (dipli) vo dupkata. Ušrafite go nosačot na lampa. Povržete gi strujnite vodovi so pomoš na klema ispravno. Vključete go osiguruvatoc.

ODRŽUVAŃE:

Pred čistene isključite go osiguruvatoc i dovodot za struja. Koristete pamučna krpa so mala količina na alkoħol za čistene na staklotlo na lampata. Ne koristete silni hemiski sredstva. Vmatavaite tečnost da ne dođe vo dopir so elektriničnite delovi. Ne koristete svetilka bez sigurnosno staklo, ako se zaštitno staklo oštetuvane na svetilka zamenite ili instalirate novo zaštitno staklo!

Informacii za zaštita na životna sredina

Ova svetilka ne sme na krajot na svojot upotreben vek da se prilozhi so normalniot ođpad od domakinstvoto, tu ku treba da biđe ođpadnata na predviđeno mesto za recikliranje na elektrinični i elektronski aparati. Na toa vas ve predupređuva e oznakata na samiot proizvod, upatstvoto za upotreba ili na pakuvane. Proizvoditelot / distributerot ne prevzema nikakva ođgovornost za šteta ili nezgoda nastanata poradi nestručna montaža ili neadekvatno koristenje.

GR

Τεχνικά χαρακτηριστικά:

Μοντέλο: M205468 40W, M205469 40W, M205470 48W, Τάση λειτουργίας: 180-260V/50-60Hz, Πηγές φωτός: SMD LED, 3000-6500K, Βαθμός προστασίας: IP 20 (δεν προστατεύει από σκόνη και υγρασία), Θερμοκρασία περιβάλλοντος: 0 ~ +40°C

Διατηρείται δικαίωμα τεχνικών τροποποιήσεων. Πριν από τη συναρμολόγηση διαβάστε τις οδηγίες χρήσης. Τη συναρμολόγηση πρέπει να πραγματοποιήσουν ένα εξουσιοδοτημένο και εξειδικευμένο πρόσωπο. Όχι οι ενέχυρα πρέπει να πραγματοποιούνται με τη σύμφωνα προσοδοία. Πρέπει να λαβετε τα μετρα οδικης προστασίας. Διάγραμμα συναρμολόγησης: δεξ της εικόνας. Πριν από την πρώτη χρήση πρέπει να ενθρβαωθείτε εν η μηχανική συναρμολόγηση και η ηλεκτρική σύνδεση είναι εντάξει. Πρέπει να οδηγηστε τα συνδετικά καλώδια έτσι ώστε μην έχουν επαφή με τα εξαρτήματα του προϊόντος που θερμαίνονται. Το προϊόν μπορεί να συνδεθεί στην τροφοδοσία που εκπληρώνει τις ποιστικές απαιτήσεις ενέργειας σύμφωνα με την ισχυούσα νομοθεσία ΛΕΙΤΟΥΡΓΙΚΑ ΧΑΡΑΚΤΗΡΙΣΤΙΚΑ Προϊόν για εσωτερική χρήση.

ΣΥΣΤΑΣΕΙΣ ΧΡΗΣΗΣ/ΣΥΝΤΗΡΗΣΗΣ

Προστατεύστε το προϊόν από τη σκόνη. Μην χρησιμοποιείτε χημικά καθαριστικά μέσα. Μην καλύψετε το προϊόν. Εξασφαλίστε ελεύθερο εξαερισμό. Το προϊόν μπορεί να ζεσταθεί έως τη μεγαλύτερη θερμοκρασία Προϊόν με ηηγές φωτισμού που δεν αντικαθίσταται τύπου λαμπτήρα/ λαμπτήρες LED. Σε περίπτωση χαλασματος της ηηγής φωτισμού το προϊόν δεν επισκευάζεται. ΠΡΟΣΟΧΗ! Μην βλάτετε το κείρο στο δεαμίδα φωτός λαμπτήρα/λαμπτήρων LED. Μην χρησιμοποιείτε το προϊόν στους χώρους που κυριαρχούν ακατάλληλες συνθήκες λειτουργίας, σκόνη, νερό, υγρασία, δινήσεια κλπ.

ΠΡΟΣΤΑΣΙΑ ΠΕΡΙΒΑΛΛΟΝΤΟΣ

Προστατέψτε το φυσικό περιβάλλον. Προτείνουμε να διαχωρίζετε απόβλητα αποσκευασίας. Αυτό το σύμβολο σημαίνει ανάγκη διαλεκτικής συγκέντρωσης ηλεκτρικών και ηλεκτρονικών αποβλήτων. Το προϊόν με αυτό το σύμβολο, υπό κύριο προσημείο, δεν πρέπει να απορρίπτεται μαζί με οικιακά απορρίμματα. Αυτό τα προϊόντα μπορούν να είναι βλαβερά για το φυσικό περιβάλλον και για την υγεία ανθρώπων, απαιτούνται την ειδική διαδικασία αναμόρφωσης/ ανακύκλωσης/ εξουδετέρωσης Προϊόντα με τέτοια επισήμανση πρέπει να παραδοθούν σε ένα σημείο συγκέντρωσης μεταχειρισμένων ηλεκτρικών και ηλεκτρονικών οσκευών. Πληροφορίες για κέντα συλλογής αποβλήτων είναι διαθέσιμες σε δημόσιες αρχές ή στον πωλητή αυτών των οσκευών. Μπορείτε ακόμη να επιστρέψετε τις μεταχειρισμένες οσκευές στον πωλητή σε περίπτωση αγοράς της καινούριας οσκευής αλλά σε ποσότητα όχι μεγαλύτερη από την καινούρια οσκευή που αγοράζετε. Οι παραπάνω κανονισμοί αφορούν την Ευρωπαϊκή Ένωση. Σε περίπτωση άλλων κρατών πρέπει να παρακολουθείτε διατάξεις που ισχύουν σε αυτό το κράτος. Προτείνεται να επικοινωνήσετε με τον εκπροσωπούμε.

ΠΑΡΑΤΗΡΗΣΕΙΣ/ΟΔΗΓΙΕΣ

Αμέλεια των κανονισμών της παρούσας οδηγίας μπορεί να προκαλέσει πχ. πυρκαγιά, έγκλημα ηλεκτροπληξία τραυματισμό, υλικές και αόλικές ζημιές.

Κανένα μέρος των προδιαγραφών δεν πρέπει να αντιγραφεί σε καμία περίπτωση ή να γίνουν αλλαγές σε αυτο σαν μετάφραση. μεταφορά ή υποβίθηση του κειμένου χωρίς άδεια από την Trgovina Matejić d.o.o. Με όλα τα δικαιώματα κατοχυρωμένων.

DE

TECHNISCHE DATEN:

Modell: M205468 40W, M205469 40W, M205470 48W, Betriebsspannung: 180-260V/50-60Hz, Lichtquelle: SMD LED, 3000-6500K, Schutzniveau: IP 20, Umgebungstemperatur: 0 ~ +40°C

Produkt für die Verwendung in Haushalten und zur allgemeinen Verwendung.

MONTAGE

Technische Änderungen Vorbehalten. Lesen Sie vor der Montage die Anleitung. Die Montage sollte von einer Person durchgeführt werden, welche die erforderliche Befugnis hat. Alle Tätigkeiten sind bei abgeschalteter Energieversorgung durchzuführen. Besondere Vorsicht ist zu wahren. Montageschema: s. Zeichnungen. Vor der Inbetriebnahme muss die ordnungsgemäße mechanische Befestigung und der elektrische Anschluss geprüft werden. Die Anschlussleitungen müssen so geführt werden, dass ein Kontakt mit den sich aufheizenden Teilen des Produktes verhindert wird. Das Produkt kann nicht an ein Elektricitätsnetz angeschlossen werden, das die gesetzlich festgelegten Energiestandards erfüllt. FUNKTIONELLE EIGENSCHAFTEN Produkt zur Verwendung im Innenbereich.

BETRIEBSHINWEISE /WARTUNG

Die Wartung bei ausgeschalteter Versorgung und nach Erkalten des Produkts durchführen. Nur mit weichen und trockenen Stoffen säubern. Keine chemischen Reinigungsmittel verwenden. Das Produkt nicht bedecken. Für ungehinderte Luftzufuhr sorgen. Das Produkt kann sich aufheizen. Produkt mit nicht austauschbarer Leuchtquelle des Typs Diode/LED-Diode. Im Falle einer Beschädigung der Leuchtquelle kann das Produkt nicht repariert werden. ACHTUNG! Nicht starr auf die Lichtquelle der Diode/LED-Diode blicken. Das Produkt darf an keinem Ort benutzt werden, an dem ungünstige Umgebungsbedingungen herrschen, z.B. Staub, Feinstaub, Wasser, Feuchtigkeit, Vibrationen u.ä.

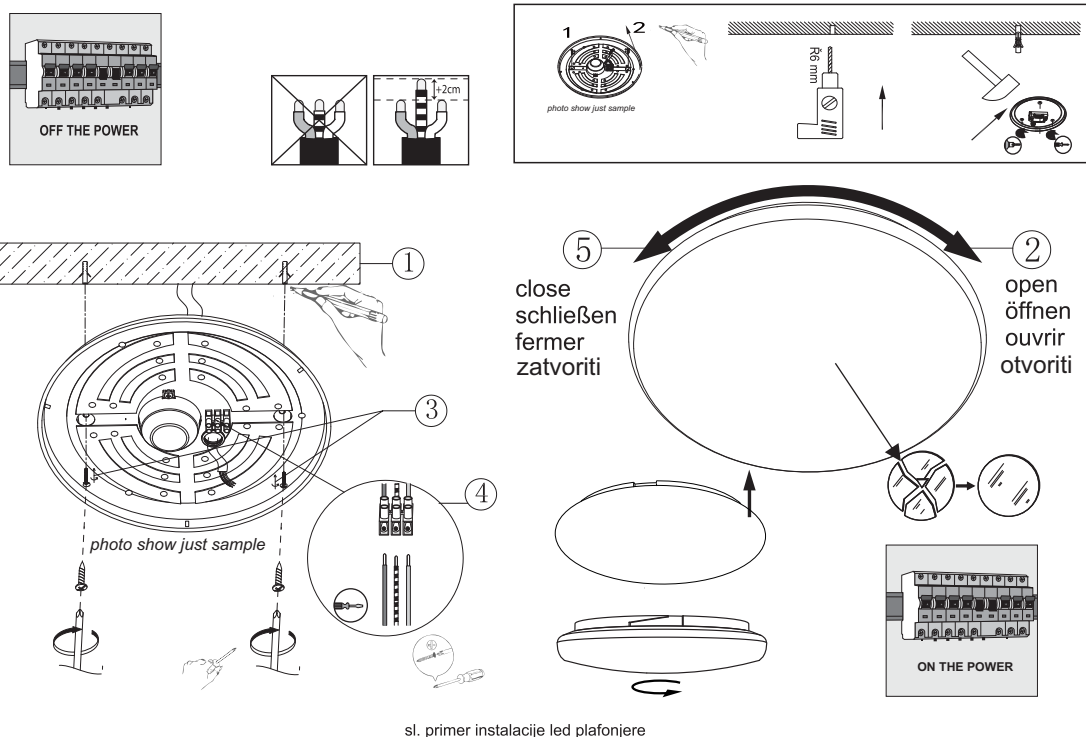
UMWELTSCHUTZ

Auf Sauberkeit und die Umwelt achten. Wir empfehlen die Trennung der Verpackungsabfälle.

Diese Kennzeichnung weist auf die Notwendigkeit hin, gebrauchte elektrische und elektronische Geräte selektiv zu sammeln. Solche gekennzeichneten Produkte dürfen nicht zusammen mit normalem Müll entsorgt werden. Bei Zuwiderhandlung droht eine Geldstrafe. Diese Produkte können schädlich für die Umwelt und die menschliche Gesundheit sein und erfordern eine spezielle Form der Umwandlung / der Rückgewinnung / des Recyclinges/ der Unsicherheit. Auf diese Weise markierte Produkte müssen einem Sammelpunkt von gebrauchten elektrischen oder elektronischen Geräten zugeführt werden. Informationen zu Sammel-Möhlpunkten erteilen die lokalen Behörden oder die Verkäufer dieser Produkte. Gebrauchte Produkte können auch an den Verkäufer zurückgegeben werden, wenn die Zahl der alten die der neu gekauften nicht übersteigt. Die o.g. Prinzipien betreffen das Gebiet der EU. Im Falle anderer Länder sind die rechtlichen Bestimmungen des jeweiligen Landes anzuwenden. Wir empfehlen, den Händler unseres Produkts im jeweiligen Gebiet zu kontaktieren.

ANMERKUNGEN/HINWEISE

Die Nichtbeachtung der Empfehlungen der vorliegenden Hinweise kann u.a. zu Bränden, Verbrennungen, Strom Schlägen, physischen Verletzungen und anderen materiellen und immateriellen Schäden führen.

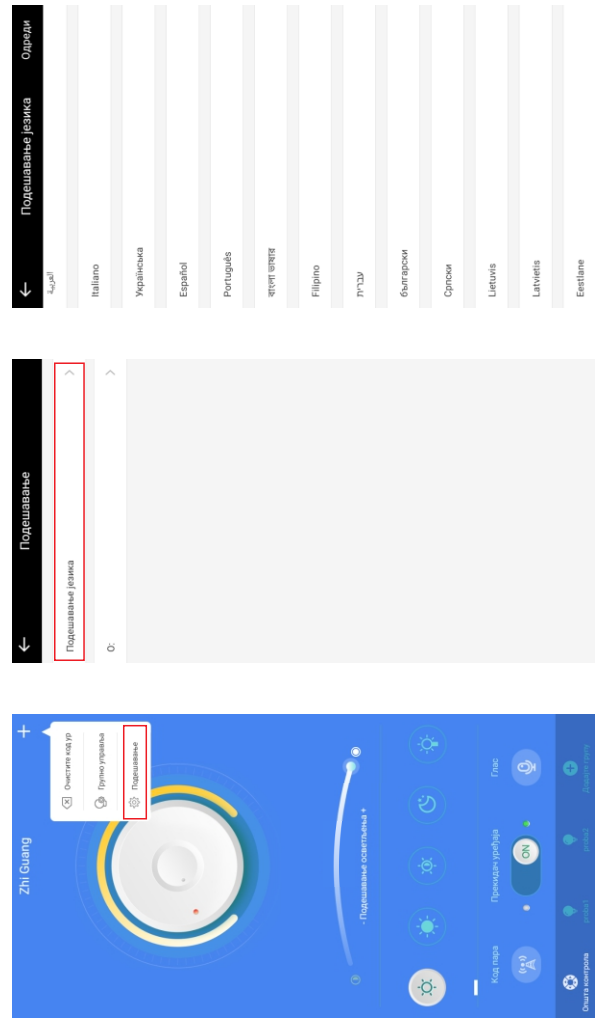


sl. primer instalacije led plafonjere

ENERGY label with Mitea Lighting logo, model numbers M205468, M205469, M205470, and energy consumption 40~48 kWh/1000h.

25 months warranty GARANCIJA label with various safety icons and a diagram showing a 2.25m x 3m area.

6 Promenu jezika aplikacije vršite klikom na + u gornjem desnom uglu prozora aplikacije. Otvoriće vam se "Meni" u kojem birate karticu "Podešavanje". Otvoriće vam se novi prozor u kojem birate "Podešavanje jezika". Nakon toga otvoriće vam se novi prozor sa listom jezika koje možete izabrati.



Uvoznik za Srbiju:
Trgovina Matejić d.o.o.
 Bircaninova 1, 37000 Kruševac, Srbija
 tel./fax.: +381 37 44 71 70
 e-mail: info@matejic.rs



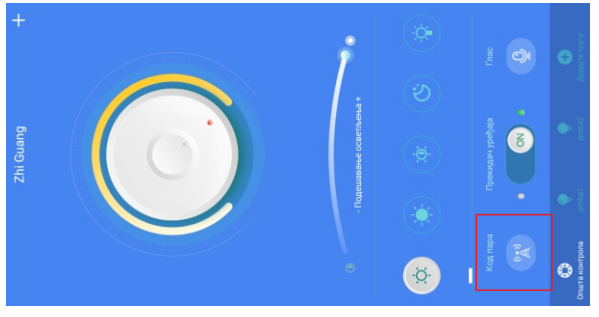
M205468, M205469, M205470 LED ceiling lamp

Google play App Store

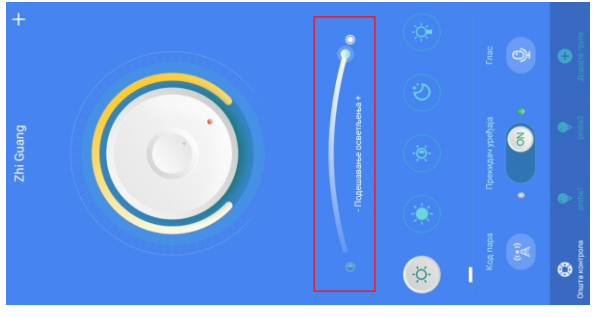
Skenirajte **QR kod** za preuzimanje aplikacije



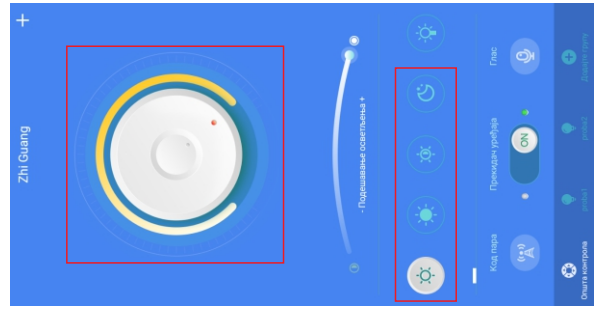
2 Nakon pokretanja aplikacije je potrebno upariti aplikaciju sa vašom lampom. Uparivanje se vrši klikom na dugme za uparivanje (prikazano na slici) ne kasnije od 5 sekundi nakon uključivanja lampe.



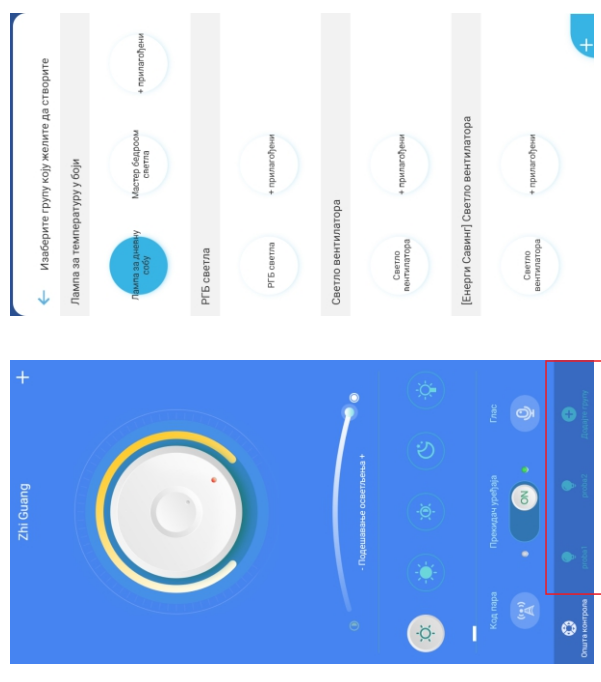
3 Jačinu osvetljenja vaše lampe vršite preko trake povlačenjem indikatora prstom na željenu jačinu.



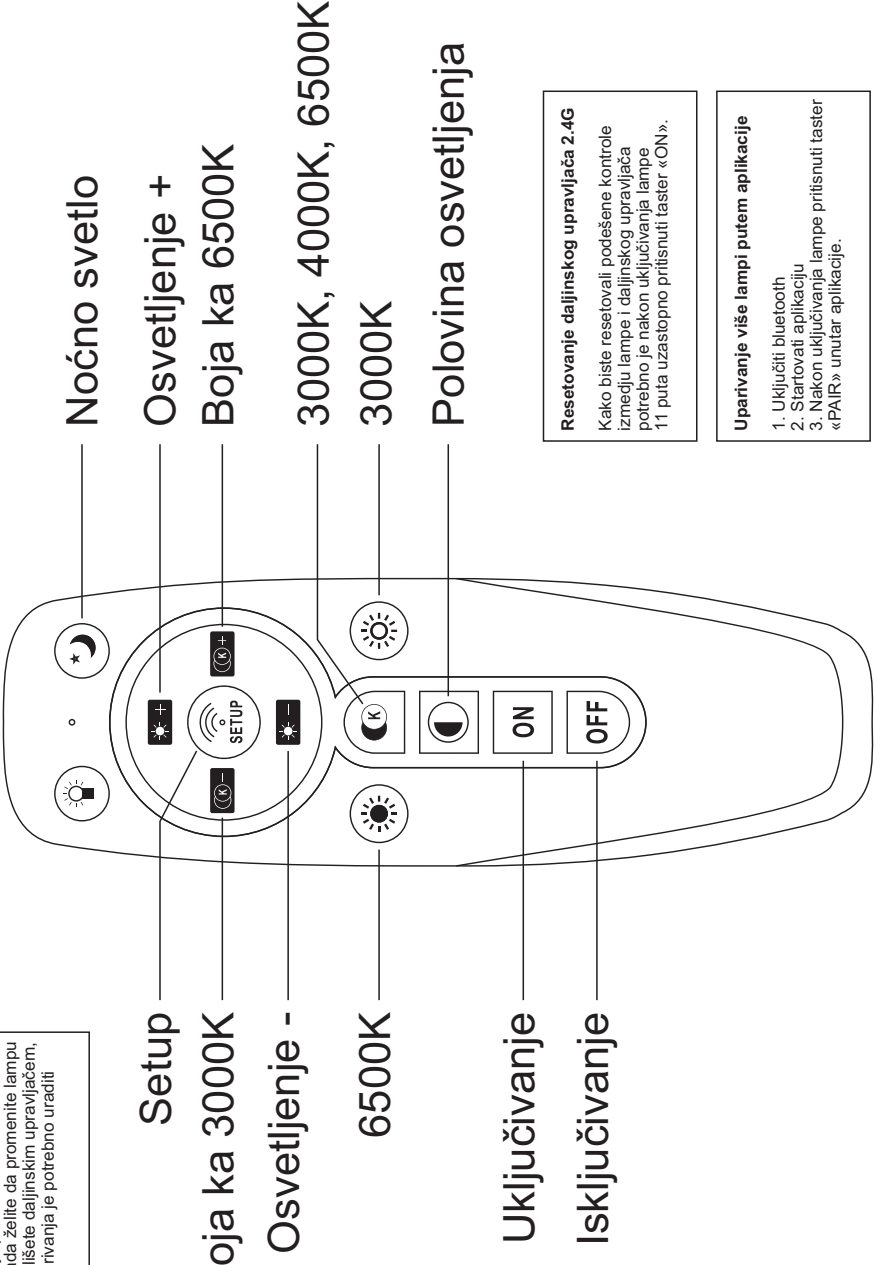
4 Boju svetla možete menjati povlačenjem preko kruga (dimera) ili odabirom definisanih modova.



5 U aplikaciji možete kontrolisati rad više lampi istovremeno. U donjem uglu prozora aplikacije se nalaze grupe lampi kao i dugme za dodavanje nove grupe lampi za kontrolisanje.



Uparivanje daljinskog upravljača 2.4G
 Pritisnite dugme "SETUP" prilikom uključivanja lampe (ne kasnije od 5 sek). Uparivanje je potrebno uraditi samo jednom. Kada želite da promenite lampu koju kontrolisate daljinskim upravljačem, proces uparivanja je potrebno uraditi ponovo.



Resetovanje daljinskog upravljača 2.4G
 Kako biste resetovali podešene kontrole između lampe i daljinskog upravljača potrebno je nakon uključivanja lampe 11 puta uzastopno pritisnuti taster «ON».

Uparivanje više lampi putem aplikacije
 1. Uključiti bluetooth
 2. Startovati aplikaciju
 3. Nakon uključivanja lampe pritisnuti taster «PAIR» unutar aplikacije.

