

### UPUTSTVO ZA UPOTREBU

#### TEHNIČKE KARAKTERISTIKE:

Model: Reflektor M490010-RLS-C5, M490020-RLS-C5/B5, M490030-RLS-B5/C5, M490050-RLS-C5

Radni napon: AC160-265V

Izvor svetlobe: SMD LED 6500K

Stepen zaštite: IP 54

Temperatura okoline: -20 ~ +50°C, Vlažnost: 10% ~ 90%

#### VAŽNO UPOZORENJE:

Pre montiranja pažljivo pročitajte uputstvo koje je priloženo uz svaku lampu i sačuvajte ga. Proizvod je potrebno da instalira kvalifikovano lice. Pre instaliranja proverite vodove struje. Isključite osigurač. Nemojte uključivati proizvod dok se ne završi instalacija. Koristite samo odgovarajuće žice za povezivanje. Dužina kablova na strujnim izlazima treba biti od 0,5m-2m kako bi se izbeglo radio smetnje. Ukoliko dođe do kvara LED napajanja ili LED sočiva reflektor je potrebno zameniti novim. Nije predviđeno da ovaj proizvod koristi deca, osobe sa umanjenim fizičkim, senzornim ili psihičkim sposobnostima. Lampu je namenjena za unutrašnju i spoljnu upotrebu.

#### INSTALACIJA:

Prvo izbušite 2 rupe u zidu a potom ubaciti plastične delove (tiplove) u rupe. Ušrafiti nosač lampe. Povezati strujne vodove pomoću klena ispravno, (crna ili braon žica (L) = faza, plava (N) = nula, žuto zelena (⊕) = uzemljenje). Uključite osigurač.

#### ODRŽAVANJE:

Pre čišćenja isključite osigurač i dovod struje. Koristiti pamučnu krpu sa malom količinom alkohola za čišćenje okvira lampe. Ne koristiti jaka hemijska sredstva. Paziti da tečnost ne dođe u dodir sa električnim delovima. Ne koristiti lampu bez zaštitnog stakla, ukoliko bi se zaštitno staklo polomilo lampu zameniti novim ili nabaviti zaštitno staklo.

#### Uputstvo za zaštitu čovekove okoline

Ova svetiljka se ne sme na kraju svog upotrebnoг roka odložiti uz normalno smeđe iz domaćinstva, već treba biti odložena za to predviđeno mesto za recikliranje električnih i elektronskih uređaja. Na to Vas upozorava i oznaka na samom proizvodu, uputstvu za upotrebu ili na pakovanju.

Ni jedan deo uputstva za korišćenje se ne sme reprodukovati na bilo koji način ili koristiti, kao što su prevodjenje, adaptiranje ili vršiti transformacija teksta i znakova, bez dozvole. Sva prava zadržava Trgovina Matejić d.o.o.

*Proizvođač / distributer ne preuzima nikakvu odgovornost za štetu ili nezgodu nastalu zbog nestručne montaže ili neadekvatnog korišćenja*

### GB

### INSTRUCTIONS FOR USER

*For your safety, install according to the instructions!!!*

#### TECHNICAL SPECIFICATIONS:

Model: Flood light with sensor M490010-RLS-C5, M490020-RLS-C5/B5, M490030-RLS-B5/C5, M490050-RLS-C5

Operating voltage: AC160-265V

Light source: SMD LED 6500K

Level of protection: IP 54, Ambient temperature: -20 ~ +50°C,

Humidity of Working Condition: 10%-90%

#### IMPORTANT WARNING:

Please read the instructions carefully before installation and preserve it well. Recommend, the lamp must be installed and assembled by qualified electrician. Before installation, please cut off the main power. Turn off the circuit. Do not turn the lamp on before the end of installation. Please use proper wire for connection. The length of output leads should be typically 0.5m-2m in order to keep radio interference minimum. This luminaire has a sealed LED lamp and is maintenance free, no lamp replacement is required. It is not intended that this product is used by children, persons with reduced physical, sensory or mental capabilities. Use for in and outdoor objects.

#### INSTALLATION:

Perforate 2 holes on the wall and fix the plastic expansion pieces in. Fix the base of the lamp to the wall with screws. Connect the power cables on the terminal blocks properly (black or brown wire (L) = live wire, blue (N) = zero, yellow-green (⊕) = grid-leak). Turn on the power.

#### MAINTENANCE:

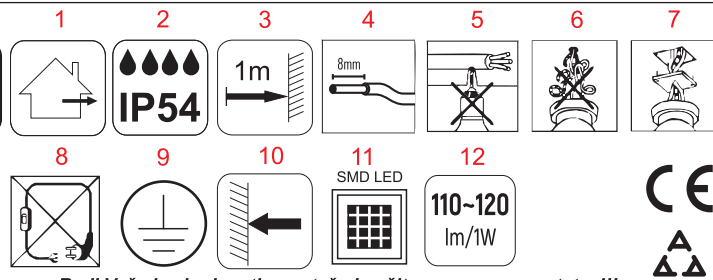
Before cleaning turn off the fuse and power supply. Use only a cotton swab with a small amount of alcohol to clean the lamp body. Do not use strong chemicals. Do not use lamp without a properly installed safety glass, if the glass breaks, you should replace it immediately!

#### Information about protection of environment

This lamp can't be disposed on the end-of-service with garbage from household, but should be postponed in a place for recycling electrical and electronic equipment. The alert is on the markings on the product itself, user's manual and box.

No part of the specification may be reproduced in any means or used to make any changes such as translation, transformation or adaptation without permission from Trgovina Matejić d.o.o. All rights reserved.

*The manufacturer / distributor no takes responsibility for damage or injury resulting from improper installation or improper use.*



**Radi Vaše bezbednosti, montažu izvršite na osnovu uputstva!!!**

#### LEGENDA ZNAČENJA SIMBOLA

1. moguće korišćenje u unutrašnjim i spoljnim uslovima
2. tip zaštite-otpornost na vlagu i prašinu
3. minimalna dozvoljena udaljenost između rasvetnog tela i drugog predmeta
4. ogoliti izolaciju kao na slici
5. pazite da prilikom montaže rasvetnog tela ne bušite gde su strujni vodovi
6. obratite pažnju da ne dođe do ukrštanja žica prilikom postavljanja
7. ukoliko se montira na razvodnu kutiju, poklopac postaviti pre montaže
8. povezivanje vršiti samo direktnim priključkom na električnu mrežu
9. lampu ima priključak za uzemljenje, PRVI stepen zaštite
10. pravilno postavljanje rasvetnog tela
11. tip sijalice koju koristi rasvetno telo
12. maksimalna dozvoljena jačina sijalice



### SLO

### NAVODILO ZA UPORABO

#### TEHNIČKE KARAKTERISTIKE:

Model: M490010-RLS-C5, M490020-RLS-C5/B5, M490030-RLS-B5/C5, M490050-RLS-C5

Delovna napetost: AC160-265V

Izvor svetlobe: SMD LED 6500K,

Stopnja zaštite: IP 54

Temperatura okoline: -20 ~ +50°C,

Vlažnost: 10% ~ 90%

#### VAŽNO OPOZORILO:

Pred montiranjem pažljivo preberite navodila, ki so priložena ob vsakem izdelku, in jih spravite. Izdelek mora montirati usposobljena oseba. Pred montažo preverite električne vode. Izključite varovalko. Izdelka ne vključujte dokler se ne konča celotna montaža. Uporabljajte samo odgovarjajoče kable za povezovanje. Dolžina napajalnega kabla naj bo med 0,5m in 2m dolžine da se minimizira motnje radijskih signalov. V kolikor pride do okvare LED napajanja ali LED objekta je le to potrebno zamenjati z novim. Ta izdelek se ne sme uporabljati otroci, osebe s fizičnimi, senzoričnimi ali psihičnimi sposobnostmi. Luč je namenjena za uporabo v zaprtih in odprtih prostorih.

#### MONTAŽA:

Najprej izvrtajte dve luknje v zidu in nato v njih vstavite plastične vložke (sidra). Privijte nosilec luči. Povežite napajalne kable z pravilno uporabo objemk, (črna ali rjava žica (L) = faza, modra (N) = nula, rumeno-zelena (⊕) = ozemljenje). Vključite varovalko.

#### VZDRŽEVANJE:

Pred čiščenjem izklopite dovod el.energije. Koristiti je potrebno bombažno krpo z malo alkohola za čiščenje okvira in posode. Ne sme se uporabljati močna kemijska čistila. Potrebno je paziti, da tekočina ne pride v kontakt z električnimi elementi. Ne uporabljajte svetilke brez zaščitnega stekla. V kolikor se zaščitno steklo razbije, zamenjajte zaščitno steklo ali zamenjajte celotno svetilko.

#### Navodila za zaščito okolja

Izdelek po uporabnem roku nesemerno vreči v kanto za smetje v gospodinjstvu ampak jo odvrzemo v za to predvideno mesto za recikliranje električnih in elektronskih izdelkov. Na to Vas upozorja tudi oznaka na izdelku, navodilih za uporabo ali na pakiranju.

Noben del navodil za uporabo se ne sme reproducirati na kakršenkoli način ali uporabiti, kakor so prevod, priredba ali sprememba vsebine teksta ali znakov brez dovoljenja. Vse pravice pridržane za Trgovina Matejić d.o.o.

*Proizvajalec in distributer ne odgovarjata za škodo, katera bi nastala zaradi napačne in nestrokovne uporabe.*

### MK

### UPUTSTVO ZA UPOTREBA

#### TEHNIČKI KARAKTERISTIKI:

Naziv na proizvod: M490010-RLS-C5, M490020-RLS-C5/B5, M490030-RLS-B5/C5, M490050-RLS-C5

Radnoten napon: AC160-265V

Izvor na svetlina: SMD LED 6500K,

Stepen na zaštita: IP 54, Temperatura na okolina: -20 ~ +50°C,

Vlažnost: 10% ~ 90%

#### VAŽNO PREDUPREĐUVAŃE:

Pred montiranjem внимателно прочитајте го упатството кое е приложено со секоја лампа и сочувајте го. Производот е потребно да го инсталира квалификувано лице. Пред инсталирање да се проверат водите струја. Исклучите го осигурувачот. Немојте да го вклучувате производот додека не се заврши инсталацијата. Користете само жици за поврзување кои одговараат. Должина на кабловите на струјните излези треба да бидат од 0,5m-2m така што би се избегнале радио пречките. Ако дојде до дефект или LED диоди светлото на рефлекторите LED леки треба да бидат заменети со нови. Тоа не е наменет кој се користи овој производ деца, лица со намалени физички, сезијни или ментални способности.Лампата се може користити и за надворешна употреба.

#### ИНСТАЛАЦИЈА:

Најпрво издупчите 2 дупки во ѕидот а потоа вметнете ги пластичните делови (дипли) во дупката. Ушрафите го носачот на лампа. Поврзете ги струјните водови со помош на клена исправно. Вклучете го осигурвачот.

#### ОДРЖУВАЊЕ:

Пред чистење исклучите го осигурувачот и доводот за струја.Користете памучна крпа со мала количина на алкохол за чистење на стаклото на лампата. Не користете силни хемиски средства. Внимавајте тежноста да не дојде во допир со електричните делови. Не користете светилка без сигурностно стakло, ако се заштитно стakло оштетување на светилка замените или инсталирате ново заштитно стakло!

#### Информации за заштита на животна средина

Оваа светилка не смеа на крајот на својот употребен век да се приложи со нормалниот отпад од домаќинството, туку треба да биде отпадната на предвидено место за рециклирање на електрични и електронски апарати. На тоа вас ве предупредува и ознаката на самиот производ, упатството за употреба или на пакувањето.

*Производителот / дистрибутерот не презема никаква одговорност за штета или незгода настаната поради нестручна монтажа или неадекватно користење.*

### GR

#### Техничка характеристика::

Модел: M490010-RLS-C5, M490020-RLS-C5/B5, M490030-RLS-B5/C5, M490050-RLS-C5

Тип на функција: AC160-265V

Плутје светлост: SMD LED 6500K

Базисна температура: IP 54

Температура на окружување: -20 ~ +50°C

Истражување за заштита на животна средина: Пред инсталација и прво користење прочитајте упатството и задржете га.

Оваа светилка се не смеа на крајот на својот употребен век да се приложи со нормалниот отпад од домаќинството, туку треба да биде отпадната на предвидено место за рециклирање на електрични и електронски апарати. На тоа вас ве предупредува и ознаката на самиот производ, упатството за употреба или на пакувањето.

#### ΣΥΣΤΑΞΙΣ ΧΡΗΣΗΣ/ΣΥΝΤΗΡΗΣΗ

Προσπαθήστε αυθόρνητα μετά από δοκιμή τροφοδοσίας και ψύξη του προϊόντος καθαρίστε το προϊόν μόνο με χρήση μαλακών και καθαρών υφασμάτων. Μην χρησιμοποιείτε χημικά καθαριστικά μέσα Μην καλύπτετε το προϊόν. Εξασφαλίστε ελεύθερο αέρα. Το προϊόν μπορεί να ζεσταθεί έως τη μεγάλτερη θερμοκρασία. Προϊόν με ψηλές φωτισμού που δεν ανταποδίδονται τύπου λαμπτήρα/ λαμπτήρες LED. Σε περίπτωση χαλαρώματος της πηγής φωτισμού το προϊόν δεν επισκευάζεται. ΠΡΟΣΟΧΗ! Μη βλέπετε/αγγίξετε το κενό δαχτυλίδι φωτός λαμπτήρα/λαμπτήρων LED. Μην χρησιμοποιείτε το προϊόν στους χώρους που κυριαρχούν ακατάλληλες συνθήκες λειτουργία, ακόμη, νερό, υγρασία, διηλεκτρικό.

#### ΠΡΟΣΤΑΣΙΑ ΠΕΡΙΒΑΛΛΟΝΤΟΣ

Προσπαθήστε το φυσικό περιβάλλον. Προτεινόμενα να διαχωρίζετε απόβλητα αποσυσκευασίας. Αυτό το σύμβολο σημαίνει ανάγκη διαλεκτικής συγκέντρωσης ηλεκτρικών και ηλεκτρονικών αποβλήτων. Το προϊόν με αυτό το σύμβολο, υπό κέρση προσιμότητος, δεν πρέπει να απορρίπτεται μαζί με οικιακά απορρίμματα. Αυτό τα προϊόντα μπορούν να είναι διαθέσιμα για το φυσικό περιβάλλον και για την υγεία ανθρώπων, απαιτούνται την ειδική διαδικασία αναμόρφωσης/ ανακύκλωσης/ εξουδετέρωσης. Προϊόντα με τέτοια επίσημανση πρέπει να παραδοθούν σε ένα σημείο συγκέντρωσης μεταχειρισμένων ηλεκτρικών και ηλεκτρονικών συσκευών. Πληροφορίες για κέντα συλλογής αποβλήτων είναι διαθέσιμες σε δημόσιες αρχές ή στον πωλητή αυτών των συσκευών. Μπορείτε ακόμη να επιστρέψετε τις μεταχειρισμένες συσκευές στον πωλητή σε περίπτωση αγοράς της καινούριας συσκευής, αλλά σε ποσότητα όχι μεγαλύτερη από την καινούρια συσκευή που αγοράζετε. Οι παραπάνω κανονισμοί αφορούν την Ευρωπαϊκή Ένωση. Σε περίπτωση άλλων κρατών πρέπει να παρακολουθείτε διατάξεις που ισχύουν σε αυτό το κράτος. Προτείνεται να επικοινωνήσετε με τον εκπαιδευτικό μας.

#### ΠΑΡΑΤΗΡΗΣΕΙΣ/ΟΔΗΓΙΕΣ

Αμείλια των κανονισμών της παρούσης οδηγίας μπορεί να προκαλέσει πχ. πυρκαγιά, έγκλημα ηλεκτροπληξία τραυματισμό, υλικές και σώλες ζημιές. Κανένα μέρος των προδιαγραφών δεν πρέπει να αντιγραφεί σε καμία περίπτωση ή να γίνουν αλλαγές σε αυτο σαν μετάφραση, μεταφορά ή υιοθέτηση που κείμουν χωρίς άδεια απο την Trgovina Matejić d.o.o. Με όλα τα δικαιώματα κατοχυρωμένα.

### DE

#### TECHNISCHE DATEN:

Modell: M490010-RLS-C5, M490020-RLS-C5/B5, M490030-RLS-B5/C5, M490050-RLS-C5

Betriebsspannung: AC160-265V

Lichtquelle: SMD LED 6500K,

Schutzniveau: IP 54,

Umgebungstemperatur: -20 ~ +50°C

Produkt für die Verwendung in Haushalten und zur allgemeinen Verwendung.

#### MONTAGE

Technische Änderungen vorbehalten. Lesen Sie vor der Montage die Anleitung. Die Montage sollte von einer Person durchgeführt werden, welche die erforderliche Befugnis hat. Alle Tätigkeiten sind bei abgeschalteter Energieversorgung durchzuführen. Besondere Vorsicht ist zu wahren. Montageschema: s. Zeichnungen. Vor der Inbetriebnahme muss die ordnungsgemäße mechanische Befestigung und der elektrische Anschluss geprüft werden. Die Anschlussleitungen müssen so geführt werden, dass ein Kontakt mit den sich aufheizenden Teilen des Produktes verhindert wird. Das Produkt kann an ein Elektrizitätsnetz angeschlossen werden, das die gesetzlich festgelegten Energiestandards erfüllt. FUNKTIONELLE EIGENSCHAFTEN Produkt zur Verwendung im Innenbereich.

#### BETRIEBSHINWEISE /WARTUNG

Die Wartung bei ausgeschalteter/Versorgung und nach Erkalten des Produkts durchführen. Nur mit weichen und trockenen Stoffen säubern. Keine chemischen Reinigungsmittel verwenden. Das Produkt nicht bedecken. Für ungehinderte Luftzufuhr sorgen. Das Produkt kann sich aufheizen. Produkt mit nicht austauschbarer Leuchtquelle des Typs Dioden/LED-Diode. Im Falle einer Beschädigung der Leuchtquelle kann das Produkt nicht repariert werden. ACHTUNG! Nicht starr auf die Lichtquelle der Diode/LED-Diode blicken. Das Produkt darf an keinem Ort benutzt werden, an dem ungünstige Umgebungsbedingungen herrschen, z.B. Staub, Feinstaub, Wasser, Feuchtigkeit, Vibrationen u.ä.

#### UMWELTSCHUTZ

Auf Sauberkeit und die Umwelt achten. Wir empfehlen die Trennung der Verpackungsabfälle.

Diese Kennzeichnung weist auf die Notwendigkeit hin, gebrauchte elektrische und elektronische Geräte selektiv zu sammeln. Solche gekennzeichneten Produkte dürfen nicht zusammen mit normalem Müll entsorgt werden. Bei Zuwiederholung droht eine Geldstrafe. Diese Produkte können schädlich für die Umwelt und die menschliche Gesundheit sein und erfordern eine spezielle Form der Umwandlung / der Rückgewinnung / des Recyclings/der Unschildlichmachung. Auf diese Weise markierte Produkte müssen einem Sammelpunkt von gebrauchten elektrischen oder elektrischen Geräten zugeführt werden. Informationen zu Sammelpunkten erteilen die lokalen Behörden oder die Verkäufer dieser Produkte. Gebrauchte Produkte können auch an den Verkäufer zurückgegeben werden, wenn die Zahl der alten die neu gekauften nicht übersteigt. Die o.g. Prinzipien betreffen das Gebiet der EU. Im Falle anderer Länder sind die rechtlichen Bestimmungen des jeweiligen Landes anzusehen. Wir empfehlen, den Händler unseres Produkts im jeweiligen Gebiet zu kontaktieren.

#### ANMERKUNGEN/HINWEISE

Die Nichtbeachtung der Empfehlungen der vorliegenden Hinweise kann u.a. zu Bränden, Verbrennungen, Stromschlägen, physischen Verletzungen und anderen materiellen und immateriellen Schäden führen.

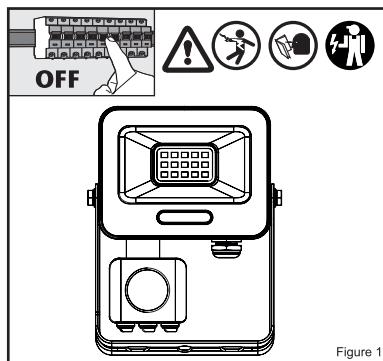


Figure 1

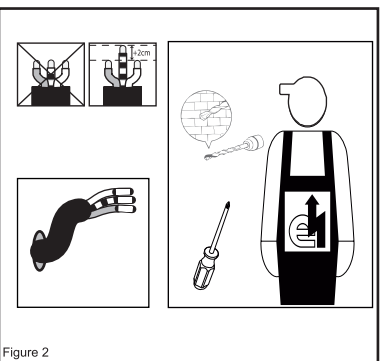


Figure 2

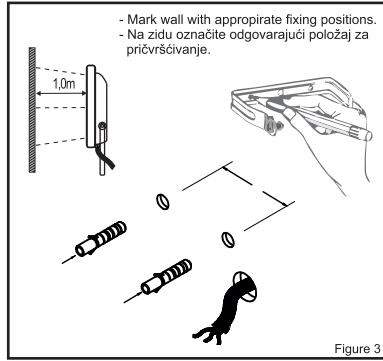


Figure 3

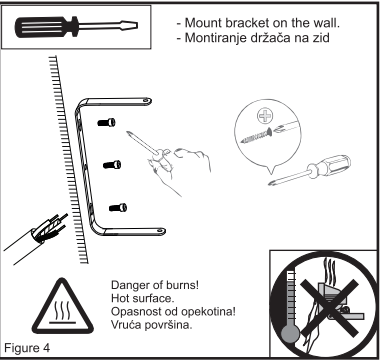


Figure 4

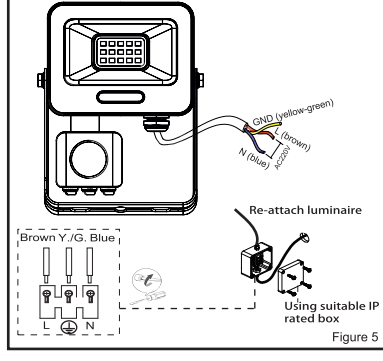


Figure 5

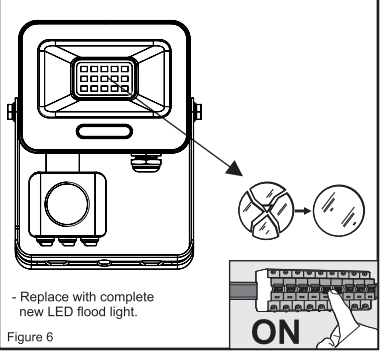
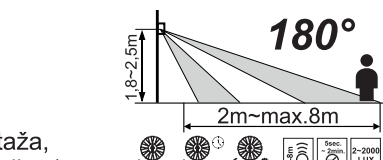
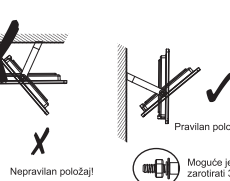
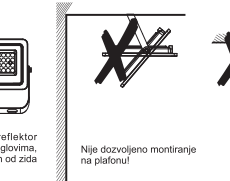
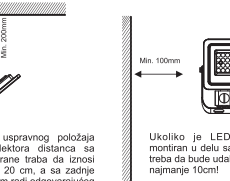
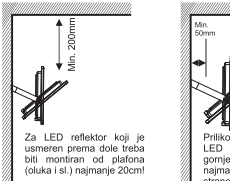
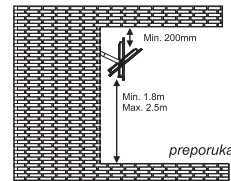


Figure 6



#### Pravilna montaža, upozorenja (prikaz):



**Mitea Lighting**

M490030-RLS, M490050-RLS

A

B

C

D

E

F

G

10~50

kWh/1000h

2019/2015

GARANCIJA

