



www.mitealighting.com

Trgovina Matejić d.o.o.

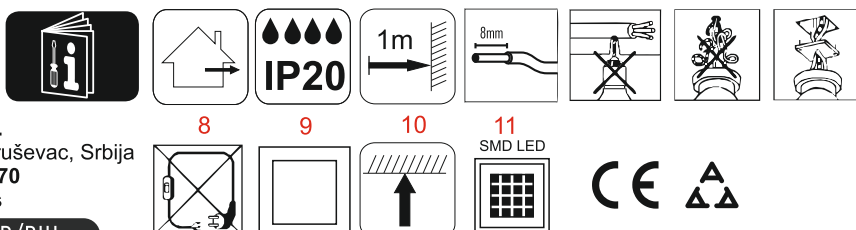
Birčaninova 1, 37000 Kruševac, Srbija

tel./fax.: +381 37 44 71 70

e-mail: info@matejic.rs

SRB/MNE

HR/BIH



Radi Vaše bezbednosti, montažu izvršite na osnovu uputstva!!!

UPUTSTVO ZA UPOTREBU

TEHNIČKE KARAKTERISTIKE: Model: Solarna LED plafonjera M702004, M702005, Radni napon: Baterija Li-on 6.000 mA, 10.000 mA, Izvor svetlosti: SMD LED 6500K, Stepen zaštite: IP 20 (kućna upotreba), Temperatura okoline: -20 ~ +40°C, Vlažnost: 10% ~ 90%

VAŽNO UPOZORENJE:

Pre montiranja pažljivo pročitati uputstvo koje je priloženo uz svaku lampu i sačuvati ga. Proizvod je potrebno da instalira kvalifikovano lice. Pre instaliranja proveriti vodove struje. Koristite samo odgovarajuće žice za povezivanje. Ukoliko dođe do kvara LED napajanje ili LED sočiva reflektor je potrebno kupiti novi i zameniti. Nije predviđeno da ovaj proizvod koriste deca, osebe sa umanjenim fizičkim, senzornim ili psihičkim sposobnostima. Lampa je namenjena za unutrašnju i spoljnu upotrebu.

ODRŽAVANJE:

Koristite pamučnu krpu sa malom količinom alkohola za čišćenje okvira lampe. Ne koristiti jaka hemijska sredstva. Paziti da tečnost ne dođe u dodir sa električnim delovima. Ne koristiti lampu bez zaštitnog stakla, ukoliko bi se zaštitno staklo polomilo lampu zamenite novom ili nabavite zaštitno staklo.

Uputstvo za zaštitu čovekove okoline

Ova svetiljka se ne sme na kraju svog upotrebno roka odložiti uz normalno smeće iz domaćinstva, već treba biti odložena za to predviđeno mesto za recikliranje električnih i elektronskih uređaja. Na to Vas upozorava i oznaka na samom proizvodu, uputstvu za upotrebu ili na pakovanju.

Ni jedan deo uputstva za korišćenje se ne sme reprodukovati na bilo koji način ili koristiti, kao što su prevodjenje, adaptiranje ili vršiti transformaciju teksta i znakova, bez dozvole. Sva prava zadržava Trgovina Matejić d.o.o.

Proizvođač / distributer ne preuzima nikakvu odgovornost za štetu ili nezgodu nastalu zbog nestručne montaže ili neadekvatnog korišćenja

GB

INSTRUCTIONS FOR USER

TECHNICAL SPECIFICATIONS: Model: Solar LED ceiling lamp M702004, M702005, Operating voltage: Battery Li-on 6.000 mA, 10.000 mA, Light source: SMD LED 6500K, Level of protection: IP 20, Ambient temperature: -20 ~ +40°C, Humidity of Working Condition: 10%~90%

IMPORTANT WARNING:

Please read the instructions carefully before installation and preserve it well. Recommend, the lamp must be installed and assembled by qualified electrician. Do not turn the lamp on before the end of installation. Please use proper wire for connection. This luminaire has a sealed LED lamp and is maintenance free, no lamp replacement is required. It is not intended that this product is used by children, persons with reduced physical, sensory or mental capabilities. Use for in and outdoor objects.

MAINTENANCE:

Use only a cotton swab with a small amount of alcohol to clean the lamp body. Do not use strong chemicals. Do not use lamp without a properly installed safety glass, if the glass breaks, you should replace it immediately!

Information about protection of environment

This lamp can't be disposed on the end-of-service with garbage from household, but should be postponed in a place for recycling electrical and electronic equipment. The alert is on the markings on the product itself, user's manual and box.

No part of the specification may be reproduced in any means or used to make any changes such as translation, transformation or adaptation without permission from Trgovina Matejić d.o.o. All rights reserved.

The manufacturer / distributor no takes responsibility for damage or injury resulting from improper installation or improper use.

SLO

NAVODILO ZA UPORABO

TEHNIČNE KARAKTERISTIKE: Model: M702004, M702005, Delovna napetost: Battery Li-on 6.000 mA, 10.000 mA, Izvor svetlobe: SMD LED 6500K, Stopnja zaštite: IP 20, Temperatura okolice: -20 ~ +40°C, Vlažnost: 10% ~ 90%

VAŽNO OPOZORILO:

Pred montiranjem pazljivo preberite navodila, ki so priložena ob vsakem izdelku, in jih spravite. Izdelek mora montirati usposobljena oseba. Uporabljajte samo odgovarjajoče kable za povezovanje. V kolikor pride do okvare LED napajanja ali LED objektiva je le to potrebno zamenjati z novim. Ta izdelek se ne sme uporabljati otroci, osebe s fizičnimi, senzoričnimi ali psihičnimi sposobnostmi. Luč je namenjena za uporabo v zaprtih in odprtih prostorih.

VZDRŽEVANJE:

Koristiti je potrebno bombažno krpo z malo alkohola za čiščenje okvira in posode. Ne sme se uporabljati močna kemijska čistila. Potrebno je paziti, da tekočina ne pride v kontakt z električnimi elementi. Ne uporabljajte svetilke brez zaščitnega stakla. V kolikor se zaščitno staklo razbije, zamenjajte zaščitno staklo ali zamenjajte celotno svetilko.

Navodila za zaščito okolja

Izdelak po uporabnem roku nesmemo vreči v kanto za smetje v gospodinjstvu ampak jo odvržemo v za to predvideno mesto za recikliranje električnih in elektronskih izdelkov. Na to Vas upozorja tudi oznaka na izdelku, navodilih za uporabo ali na pakiranju.

Noben del navodil za uporabo se ne sme reprodukovati na kakršnikoli način ali uporabe, kakor so prevod, preredba ali sprememba izvedli teksta ali znakov brez dovoljenja. Vse pravice pridržane za Trgovina Matejić d.o.o.

Proizvajalec in distributer ne odgovarjata za škodo, katera bi nastala zaradi napačne in nestrokovne uporabe.

MK

UPATSTVO ZA UPOTREBA

TEHNIČKI KARAKTERISTIKI: Naziv na proizvod: M702004, M702005, Radben napon: Battery Li-on 6.000 mA, 10.000 mA, Izvor na svetlina: SMD LED 6500K, Step na zaštita: IP 20, Temperatura na okolina: -20 ~ +40°C, Vlažnost: 10% ~ 90%

VAŽNO PREDUPREĐUVAŃE:

Pred montiranjem pažljivo pročitajte go upatstvo koje e priloženo so sekoja lampa i sačuvajte go. Proizvođaet e potrebno da go instalira kvalifikovano lice. Nemojte da go uključvate proizvod dok e na zavrsi instalacijata. Koristete samo žice za porvzuvanje koi odgovaraj. Ako dojde do defekt ili LED diodi svetloto na reflektoru LED leba treba da bidad zameneti so novi. Toa ne e namenat koj se koristi ovoj proizvod deca, lića so namaleni fizičkim, sezilni ili mentalni sposobnosti. Lamplata se može koristiti i za nadvořena upotreba.

ODRŽUVAŃE:

Koristete pamučna krpa so mala količina na alkohol za čišćenje na stakloto na lampata. Ne koristete silni hemiski sredstva. Vнимајте теџноста да не дојде во допир со електричните делови. Не користете светилка без сигурносно стaklo, ако се заштитно стaklo oштетување на светилка zamenite ili instalirate novo zaštitno staklo!

Informacija za zaštita na životna sredina

Ova svetilka ne sme na kraju na svojot upotreben vek da se priloziti so normalniot otpad od domaćinstvoto, tuju treba da bide otpadnata na predvideno mesto za recikliranje na električni i elektronski aparati. Na toa vas ve predupređuva i oznakata na samiot proizvod, upatstvoto za upotreba ili na pakuvanje.

Proizvođaetelot / distributerot ne prevzema nikakva odgovornost za šteta ili nezgoda nastanata poradi nestručna montaža ili neadekvatno korišćenje.

GR

TEHNIČKI KARAKTERISTIKI: Model: M702004, M702005, Radben napon: Battery Li-on 6.000 mA, 10.000 mA, Izvor na svetlina: SMD LED 6500K, Step na zaštita: IP 20, Temperatura na okolina: -20 ~ +40°C

Warning!

- 1. Please keep it away from the children . 2. This product can installed for outdoor, but we suggest that against for the rain/storm & High lights.

Zaradi vaše varnosti montirajte v skladu z navodili!!!



SIMBOLI:

- 1. uporaba 2. tip zaštite - odporno na vlago 3. najmanjša dovoljena razdalja med razsvetljavo telesa in drugih predmetov 4. odstranite izolacijo kot je prikazano na sliki 5. pazite da med montiranjem ne vrnete krpo so električni vodi 6. pozornost, ne umrsliti žico 7. če montirate na razvodno škatlo, pokrov postavite pred montažo 8. povežite le direktno na električno mrežo 9. 2 stopnja zaštite 10. pravilna montaža izdelka 11. tip sijalke , ki jih uporabljajo izdelki



LEGENDA ZNAČENJA SIMBOLA

- 1. moguće koristiti u unutrašnjim i spoljnim uslovima 2. tip zaštite-otpornost na vlagu i prašinu 3. minimalna dozvoljena udaljenost između rasvetnog tela i drugog predmeta 4. ogoliti izolaciju kao na slici 5. pazite da prilikom montaže rasvetnog tela ne bušite gde su strujni vodovi 6. obratite pažnju da ne dođe do ukrštanja žica prilikom postavljanja 7. ukoliko se montira na razvodnu kutiju, poklopac postaviti pre montaže 8. povezivanje vršiti samo direktnim priključkom na električnu mrežu 9. lampa nema priključak za uzemljenje, DRUGI stepen zaštite 10. pravilno postavljanje rasvetnog tela 11. tip sijalke koju koristi rasvetno telo

For your safety, install according to the instructions!!!



LEGEND:

- 1. indoor and outdoor use 2. tipe of protection -moisture resistance 3. minimum distance from the other objects 4. remove insulation as shown on the picture 5. be careful when installing, do not drill where are the power lines 6. attention, do not cross the wires 7. if you install on a junction box, set the lid before 8. connect only with direct connection to the main power 9. second class protection 10. way of mounting 11. type of the bulb

Za vaša bezbednost instalacija, sporod instrukcije!



LEGENDA NA ZNAČENJE NA SIMBOLITE:

- 1. Lamplata može da se koristi i za nadvořena upotreba 2. Ne koristete vo kupałilo ili drugi vlažni prostori 3. Minimalna dozvoljena odđaljenost između rasvetnog telo i drugi predmeti 4. Izblanikirajte ja izolacijata kako na slikata 5. Vнимајте при монтажа на rasvetnoto telo da ne dupčite kađe što se strujните vodovi 6. Obrните внимание да не дојде до vrstvuvanje на жиците при postavuvanje 7. Doklopce se montira na razvodna kutija, poklopac postavite go pred montaza 8. Povzuvanje da se vrši samo so direktn priključkom na električnata mreža 9. 2 stepena na zaštita 10. Pravilno postavuvanje na rasvetnoto telo 11. Tip na sijalica koja ja koristi rasvetnoto telo

IZJAVA O SAOBRAZNOSTI Poštovani, Molimo Vas da pre upotrebe proizvoda pažljivo pročitate tehničku dokumentaciju i da se prilikom upotrebe pridržavate priloženih uputstva.

REKLAMACIJE U SLUČAJU NESAOBRASNOSTI PROIZVODA U skladu sa članom 50 Zakona o zaštiti potrošača ("Sl. glasnik 62/14 i 6/2016) roba je saobrazna ako: -odgovara opisu koji je dao proizvođač ako ima svojstva robe koju je proizvođač pokazao potrošaču kao uzorak ili model. -ima svojstva potrebna za namenu za koju je potrošač nabavljao, a koja je bila poznata proizvođaču ili mu je morala biti poznata u vreme zaključenja ugovora. -ako ima svojstva potrebna za redovnu upotrebu robe iste vrste, -po kvalitetu i funkcionalnosti odgovara onome što je uobičajeno kod robe iste vrste i što potrošač može osnovano da očekuje s obzirom na prirodu robe i javna obećanja o posebnim svojstvima robe data od strane proizvođača, proizvođača ili njihovih predstavnika, naročito ako je obećanje učinjeno putem oglasa ili na ambalaži robe.

U skladu sa zakonom o zaštiti potrošača dužni smo da Obavestimo Potrošača o rokovima tj. trajanju saobraznosti na: -POTROŠNI MATERIJAL (npr. BATERIJE ZA PUNJIVE PANIK LAMPE) -3 MESECA (z razloga što potrošni materijal i ona vrsta robe koja po svojoj prirodi i svojstvima ne može trajati dve godine iz razloga što su baterije-svakodnevno izloženi mehaničkim uticajima i varijacijama električnog napona zbog čega se smatra da je to razuman rok za trajanje saobraznosti.

Ako isporučena roba nije saobrazna ugovoru (član 52 Zakona o zaštiti potrošača), potrošač ima pravo da zahteva od proizvođača da otkloni nesaobraznost bez naknade, opravkom ili zamenuom odnosno da zahteva odgovarajuće umanjeње cene ili da raskine ugovor u pogledu te robe. Potrošač, na prvom mestu, može da bira između zahteva da se nesaobraznost otkloni opravkom ili zamenuom. Ako otklanjanje nesaobraznosti u skladu sa stavom 2 ovog člana nije moguće ili ako predstavlja nesrazmerno opterećenje za trgovca, potrošač može da zahteva umanjeње cene ili da izdavi da raskine ugovor. Nesrazmerno opterećenje za trgovca u smislu stava 3 ovog člana, javlja se ako u poređenju sa umanjeњem cene i raskidom ugovora stvara prethodne troškove uzimajući u obzir: 1) vrednost robe koju bi imala da je saobrazna ugovoru; 2) značaj saobraznosti u konkretnom slučaju; 3) da li se saobraznost može otkloniti bez značajnijih neugodnosti za potrošača.

Potrošač ima pravo da zahteva zamenu, odgovarajuće umanjeње cene ili da raskine ugovor zbog istog ili drugog nedostatka saobraznosti koji se posle prve opravke pojavi, a ponovna opravka je moguća samo uz izričitu saglasnost potrošača. Svakva opravka ili zamena se mora izvršiti u primernom roku i bez značajnijih neugodnosti za potrošača, uzimajući u obzir prirodu robe i svrhu zbog koje ju je potrošač nabavio. Sve troškove koji su neophodni da bi se roba saobrazila ugovoru, a naročito troškovi rada, materijala, preuzimanja i isporuke snosi, trgovac. Potrošač ima pravo da raskine ugovor ako ne može da ostvari pravo na opravku ili zamenu, odnosno ako trgovac nije izvršio opravku ili zamenu u primernom roku ili ako trgovac nije izvršio opravku ili zamenu bez značajnijih neugodnosti za potrošača. Ako se nesaobraznost pojavi u roku od šest meseci od dana prelaska rizika na potrošača, otklanjanje nesaobraznosti moguće je opravkom uz izričitu saglasnost potrošača. Potrošač ne može da raskine ugovor ako je nesaobraznost robe neznačajna. Pravna navođena u stavu 1 ovog člana, ne utiču na pravo potrošača da zahteva naknadu štete koja potiče od nesaobraznosti, u skladu sa opštim pravilima o odgovornosti za štetu.

Proizvođač je odgovoran za nesaobraznost robe ugovoru koja se pojavi u roku od dve godine od dana prelaska rizika na potrošača. Ako nesaobraznost nastane u roku od šest meseci od dana prelaska rizika na potrošača, pretpostavlja se da je nesaobraznost postojala u trenutku prelaska rizika, osim ako je to u suprotnosti sa prirodom robe i prirodom određene nesaobraznosti. Potrošač može da izdavi reklamaciju usmeno na prodajnom mestu gde je roba kupljena, odnosno drugom mestu koje je određeno za prijem reklamacija, telefonom, pisanim putem, elektronskim putem, odnosno na trajnom nosaču zapisa uz dostavu računa na uvid ili drugog dokaza o kupovinu (kopiju računa, slip i sl.). Proizvođač je dužan da vodi računa o ispravno popunjavanju i overi Osnovnih podataka o proizvodu iz ovog lista primljenih reklamacija. Proizvođač je dužan da bez odlaganja, a najkasnije u roku od osam dana od dana prijema reklamacije, pisanim ili elektronskim putem odgovori potrošaču na izjavljenu reklamaciju. Odgovor proizvođača na reklamaciju potrošača mora da sadrži odluku da li prihvata reklamaciju, izjašnjenje o zahtevu potrošača i konkretan predlog i rok za rešavanje reklamacije. Rok ne može da bude duži od 15 dana, odnosno 30 dana za tehničku robu i nameštaj, od dana podnošenja reklamacije.

Proizvođač je dužan da postupi u skladu sa odlukom, predlogom i rokom za rešavanje reklamacije, ukoliko je dobio prethodnu saglasnost potrošača. Ukoliko proizvođač iz objektivnih razloga nije u mogućnosti da udovolji zahtevu potrošača u roku koji je dogovoren, dužan je da o prodavačevom roku za rešavanje reklamacije obavesti potrošača i navede rok u kome će je rešiti, kao i da dobije njegovu saglasnost, što je u obavezi da evidentira u evidenciji primljenih reklamacija. Produžavanje roka za reklamaciju moguće je samo jednom.

Nemogućnost potrošača da dostavi prodavcu ambalažu robe ne može biti uslov za rešavanje reklamacije niti razlog za odbijanje otklanjanja nesaobraznosti. Trgovac je dužan da Vam odmah, a najkasnije u roku od osam dana od prijema reklamacije odgovori na podneti zahtev i predloži rešavanje reklamacije u skladu sa važećim zakonom.

OBAVEZE POTROŠAČA (Potrošač je dužan): 1. Da prilikom preuzimanja robe uslovno njegovu kompletnost i fizičku neoštećenost, jer se naknadne reklamacije toga tipa neće uzvati. 2. Da se striktno pridržava uputstva za upotrebu i održavanje robe i odredi ove izjave. 3. Da obezbedi odgovarajuće ambijentalne uslove i strujno napajanje u skladu sa specifikacijom proizvođača. 4. -Da se pre prve upotrebe upozna sa uslovima ove Ugovorne izjave. 5. -Da prilikom reklamacije robe obavezno priloži originalni fiskalni račun i originalnu overenu reklamacionu izjavu. Svi navedeni dokumenti moraju biti popunjeni i propisno overeni 6. -U slučaju zamene robe ili povraćaja plaćenog iznosa Potrošač je dužan da dostavi kompletnu originalnu ambalažu, pretače originalne dodatke i originalnu dokumentaciju. U slučaju da nešto od navedenog nedostaje, u slučaju zamene robe, zadržaće se nedostajući deo iz kompletna nove robe.

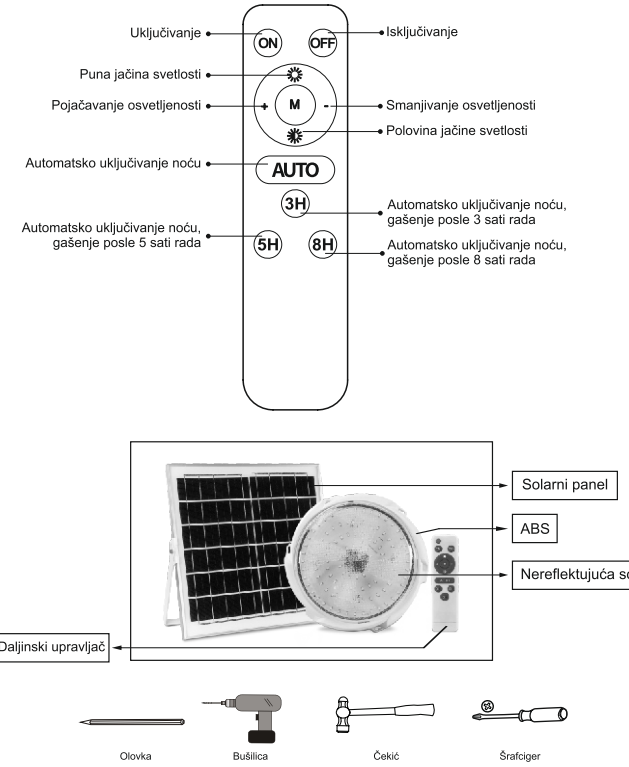
GUBITAK PRAVA POTROŠAČA: Nastaje ukoliko se utvrdi: -Zloupotreba ili pogrešna primena uključujući ali ne ograničavajući se na korišćenje proizvoda osim za ispravnu svrhu ili onu koju nije u skladu sa uputstvima o održavanju i korišćenju od strane proizvođača, -Da je na reklamiranoj robi vršena neovlašćena servisna intervencija, -Ukoliko se utvrdi da se Potrošač nije pridržavao obaveza iz poglavlja Obaveze Potrošača, -Ukoliko je utvrđeno fizičko ili mehaničko oštećenje od strane Potrošača.

IZJAVA UOVZNIKADISTRIBUTERA 1. Proizvođi imaju propisane, odnosno deklarirane karakteristike kvaliteta. 2. Proizvođe će ispravno funkcionisati ako se korisnik pridržava uputstva iz priložene tehničke dokumentacije 3. Trgovac je dužan da vodi računa o ispravno popunjavanju i overi Osnovnih podataka o proizvodu iz ovog lista 4. Proizvođaci definišu kao potrošni materijal proizvode/delove proizvoda kao što su Punjive baterije za punjive panik lampe i sve ostalo slično navedenom, a shodno izjavi proizvođača

OSNOVNI PODACI O PROIZVODU (popunjavanja trgovac) Naziv uređaja: Oznaka uređaja (p/n): Serijski broj uređaja (s/n): Datum prodaje potrošaču: Broj računa/fiskalnog iskeška: Potpis i pečat trgovca: M.P.

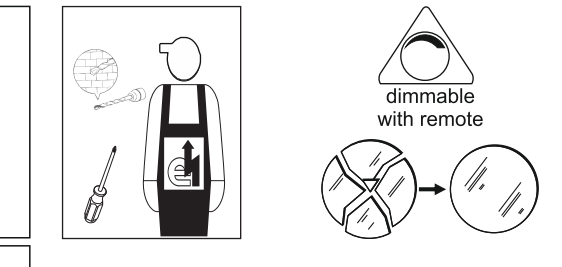
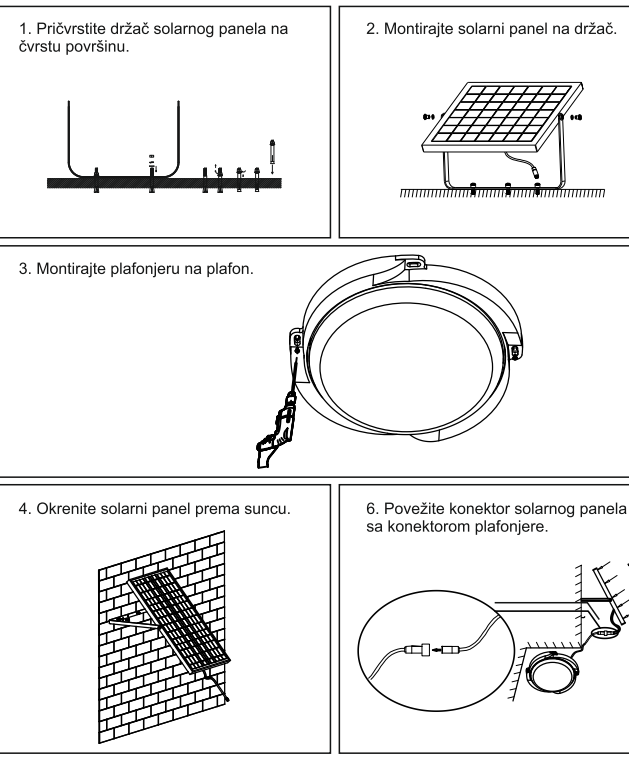
Preporuka / napomene: - Solarni panel potrebno je da bude instaliran na strani gde ima najviše sunčanih sati tokom dana - Pravilna montaža solarnog panela i LED plafonjere jeste na zidnoj površini - Ne koristiti druge solarne panele i druge izvore napajanja u kombinaciji sa LED plafonijerom osim sa fabričkim kablom koji dolazi uz proizvod -SMD LED diode se ne mogu izmeniti, nakon isteka životnog veka odložiti proizvod prema lokalnim regulativama koje se odnose za ovaj tip proizvoda i kupovinom novog instalirati na mesto na kome je bio instaliran prethodni - Solarni panel se puni i u trenutcima slabijeg odsjaja sunca (oblačni dani, kiša i sl.) ali brzina punjenja nije ista - Proizvođ je namenjen za kućnu upotrebu i nije predviđen u industrijske ili slične namene

Napomena za bateriju - daljinski upravljač: - Baterije za daljinski upravljač su u kompletu - Zamenu baterije nije dozvoljeno da vrši dete već samo odrasla osoba - Prilikom zamene baterija vodite računa na polaritet (+ i -) - Ispravno odložite iskorišćene baterije - Ne ostavljajte baterije blizu male dece ili dece bez nadzor - Ne koristiti daljinski ukoliko nema poklopca na njemu - Ukoliko duže vreme ne planirate da koristite proizvod, izvadite baterije - Daljinski upravljač ne izlaga toploti i direktnom suncu - Nemojte spaljivati ili rastavljati baterije - Iz raznih uslova i razloga tečnost može biti izbačena iz baterije, izbegavajte kontakt. Ukoliko se slučajno dogodi kontakt, isperite sa vodom. Ako je tečnost došla u kontakt sa očima, dodatno potražiti medicinsku pomoć - Zbog propuštanja tečnosti iz baterije i eventualnog kontakta može doći do iritacija na koži ili opekotina



Dodatna objašnjena za tastere daljinskog: - Taster „ON“ - ručno uključivanje reflektora - Taster „OFF“ - ručno isključivanje reflektora. - Taster * - podešavanje reflektora na maksimalnu osvetljenost - Taster * - podešavanje reflektora na polovinu maksimalne osvetljenosti - Taster „+“ - ručno pojačavanje osvetljenosti reflektora - Taster „-“ - ručno smanjivanje osvetljenosti reflektora - Taster „AUTO“ - reflektor će se automatski uključivati uveče prilikom smanjenja dnevnog svetla i isključivati ujutru prilikom povećanja dnevnog svetla. Reflektor će sačuvati ovaj režim rada i ponavljaje ga svakodnevno - Tasteri „3H, 5H, 8H“ - reflektor će se automatski uključivati uveče prilikom smanjenja dnevnog svetla i isključivati nakon 3, 5 ili 8 sati rada. Reflektor će sačuvati zadati režim rada i ponavljaje ga svakodnevno. Za izlaz iz ovog režima stisnite taster „AUTO“

Table with specifications: Reflektor (Snaga 50W/100W, LED čip SMD5730, Dimenzije LxWxH 240x4x56mm/280x4x60mm), Baterija (Kapacitet 6000mAh/10000mAh, Snaga 8W/15W), Solarni panel (Materijal polikristalni, Dimenzije LxWxH 350x235x17mm/350x350x17mm), CCT 6500K, CRI 70, IP zaštita IP65, Radna temperatura -10°C~+45°C



Otklanjanje greške: - Ukoliko plafonjera ne svetli u mraku, proverite da li je solarni panel dobio dovoljno svetlosti preko dana. Proverite položaj i očistite solarni panel.

Odlaganje akumulatora i baterija: - Istrošeni akumulatori i baterije ne smeju se tretirati sa ostalim otpadom iz domaćinstva. Korisnik treba da se stara o pravilnom bezbednom odlaganju istrošenih baterija i akumulatora. Ovakvo se može štiti okolina, obezbediti da se baterije i akumulatori budu na pravilan način reciklirani.

Kontrola svetlosti: - Prva 4h rada LED plafonjera sija punom snagom, dok ostalo vreme tokom noći sija putem inteligentne kontrole snage.

Ne gledajte u LED izvor svetlosti.