



www.mitealighting.com

Uvoznik za Srbiju:

Trgovina Matejić d.o.o.

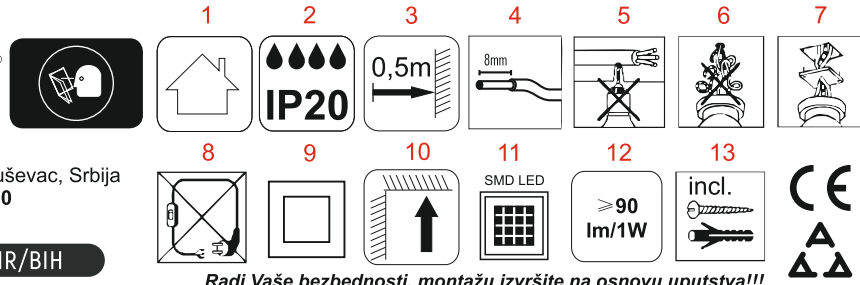
Birčaninova 1, 37000 Kruševac, Srbija

tel./fax.: +381 37 44 71 70

e-mail: info@matejic.rs

SRB/MNE

HR/BIH



Radi Vaše bezbednosti, montažu izvršite na osnovu uputstva!!!

UPUTSTVO ZA UPOTREBU

TEHNIČKE KARAKTERISTIKE:

Model: LED panel M203422 40W backside, M203422-N 40W backside

Radni napon: 220-240V/50-60Hz,

Izvor svetla: 40W-3600lm

Stepen zaštite: IP 20 (unutrašnja upotreba)

Temperatura okoline: -5 ~ +40°C

VAŽNO UPOZORENJE:

Pre montiranja pažljivo pročitati uputstvo koje je priloženo uz svaku lampu i sačuvati ga. Proizvod je potrebno da instalira kvalifikovano lice. Pre instaliranja proveriti vodove struje. Isključiti osigurač. Nemojte uključivati proizvod dok se ne završi instalacija.

INSTALACIJA:

Instrukcije za instalaciju i način ugradnje možete pronaći na poleđini uputstva.

ODRŽAVANJE:

Pre čišćenja isključiti osigurač i dovod struje. Koristiti pamučnu krpu sa malom količinom alkohola za čišćenje okvira lampe. Ne koristiti jaka hemijska sredstva. Paziti da tečnost ne dođe u dodir sa električnim delovima.

Uputstvo za zaštitu čovekove okoline

Ova svetiljka se ne sme na kraju svog upotrebno roka odložiti uz normalno smeće iz domaćinstva, već treba biti odložena za to predviđeno mesto za recikliranje električnih i elektronskih uređaja.

Ni jedan deo uputstva za korišćenje se ne sme reprodukovati na bilo koji način ili koristiti, kao što su prevodjenje, adaptiranje ili vršiti transformacija teksta i znakova, bez dozvole.

Proizvođač / distributer ne preuzima nikakvu odgovornost za štetu ili nezgodu nastalu zbog nestručne montaže ili neadekvatnog korišćenja

GB

For your safety, install according to the instructions!!!

INSTRUCTIONS FOR USER

TECHNICAL SPECIFICATIONS:

Model: LED panel M203422 40W backside, M203422-N 40W backside

Operating voltage: 220-240V/50-60Hz,

Light source: 40W-3600lm

Level of protection: IP 20 (for indoor use),

Ambient temperature: -5 ~ +40°C

IMPORTANT WARNING:

Please read the instructions carefully before installation and preserve it well. Recommend, the lamp must be installed and assembled by qualified electrician. Before installation, please cut off the main power. Turn off the circuit. Do not turn the lamp on before the end off installation.

INSTALLATION:

Installation instructions please found on the back side of the manual.

MAINTENANCE:

Before cleaning turn off the fuse and power supply. Use only a cotton swab with a small amount of alcohol to clean the lamp body. Do not use strong chemicals. Do not use lamp without a properly installed safety glass, if the glass breaks, you should replace it immediately!

Information about protection of environment

This lamp can't be disposed on the end-of-service with garbage from household, but should be postponed in a place for recycling electrical and electronic equipment. The alert is on the markings on the product itself, user's manual and box.

GR

Τεχνικά χαρακτηριστικά::

Μοντέλο: LED panel M203422 40W backside, M203422-N 40W backside

Τύπος λειτουργίας: 220-240V/50-60Hz,

Πηγές φωτός: SMD LED, 40W-3600lm

Βαθμός προστασίας: IP 20 (δεν προστατεύει από σκόνη και υγρό),

Θερμοκρασία περιβάλλοντος: -5 ~ +40°C

Διατηρείται δικαίωμα τεχνικών τροποποιήσεων. Πριν από τη συναρμολόγηση διαβάστε τις οδηγίες χρήσης.

Τη συναρμολόγηση πρέπει να πραγματοποιήσετε ένα εξουσιοδοτημένο και εξειδικευμένο πρόσωπο. Όλας οι ενέργειες πρέπει να πραγματοποιούνται με τη σύμφωνα με τη προσοδοσία. Πρέπει να λάβετε τα μέτρα οδικής προστασίας.

ΣΥΣΤΑΣΕΙΣ ΧΡΗΣΗΣ/ΣΥΝΤΗΡΗΣΗ
Πραγματοποιείτε συντήρηση μετά από διακοπή τροφοδοσίας και ψύξη του προϊόντος καθαρίζετε το προϊόν μόνο με χρήση μαλακών και καθαρών υφασμάτων.

ΠΡΟΣΤΑΣΙΑ ΠΕΡΙΒΑΛΛΟΝΤΟΣ

Προστατέψτε το φυσικό περιβάλλον. Προτείνουμε να διαχωρίζετε απόβλητα αποσκευασίας. Αυτό το σύμβολο σημαίνει ανάγκη διαλεκτικής συγκέντρωσης ηλεκτρικών και ηλεκτρονικών αποβλήτων.

ΠΑΡΑΤΗΡΗΣΕΙΣ/ΟΔΗΓΙΕΣ
Αμέλεια των κανονισμών της παρούσας οδηγίας μπορεί να προκαλέσει πχ. πυρκαγιά, έγκαυμα ηλεκτροπληξία τραυματισμό, υλικές και αυλικές ζημιές.

DE

TECHNISCHE DATEN:

Modell: LED panel M203422 40W backside, M203422-N 40W backside

Betriebsspannung: 220-240V/50-60Hz,

Lichtquelle: SMD LED, 40W-3600lm

Schutzniveau: IP 20

Umgebungstemperatur: -5 ~ +40°C

Produkt für die Verwendung in Haushalten und zur allgemeinen Verwendung.

MONTAGE

Technische Änderungen Vorbehalten. Lesen Sie vor der Montage die Anleitung. Die Montage sollte von einer Person durchgeführt werden, welche die erforderliche Befugnis hat.

BETRIEBSHINWEISE WARTUNG

Die Wartung bei ausgeschalteter Versorgung und nach Erkalten des Produkts durchführen. Nur mit weichen und trockenen Stoffen säubern. Keine chemischen Reinigungsmittel verwenden.

UMWELTSCHUTZ

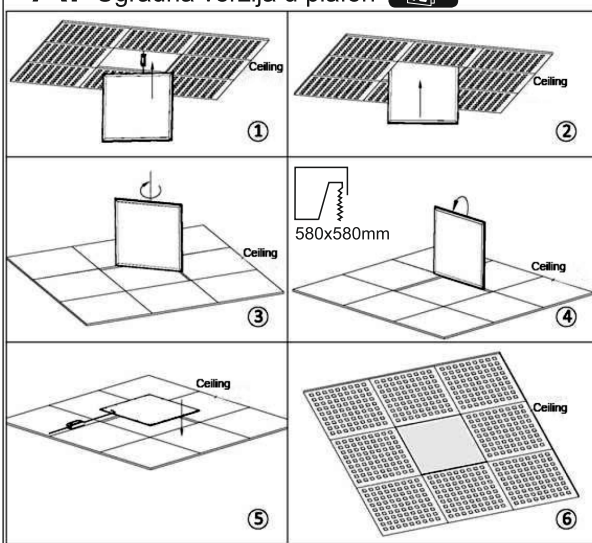
Auf Sauberkeit und die Umwelt achten. Wir empfehlen die Trennung der Verpackungsabfälle.

Diese Kennzeichnung weist auf die Notwendigkeit hin, gebrauchte elektrische und elektronische Geräte selektiv zu sammeln. Solche gekennzeichneten Produkte dürfen nicht zusammen mit normalem Müll entsorgt werden.

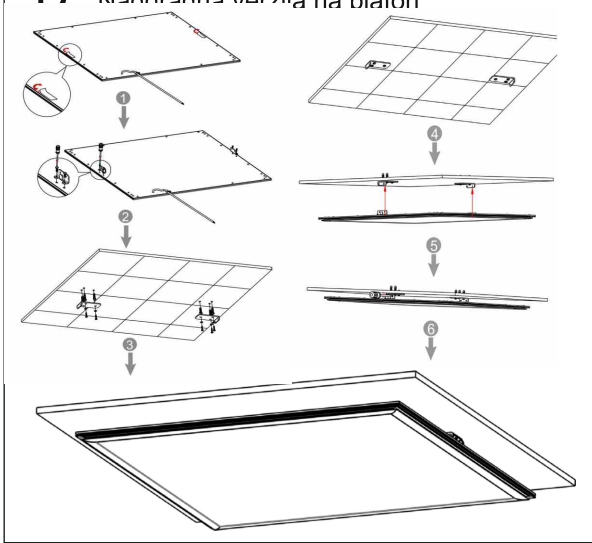
ANMERKUNGEN/HINWEISE

Die Nichtbeachtung der Empfehlungen der vorliegenden Hinweise kann u. a. zu Bränden, Verbrennungen, Strom Schlägen, physischen Verletzungen und anderen materiellen und immateriellen Schäden führen.

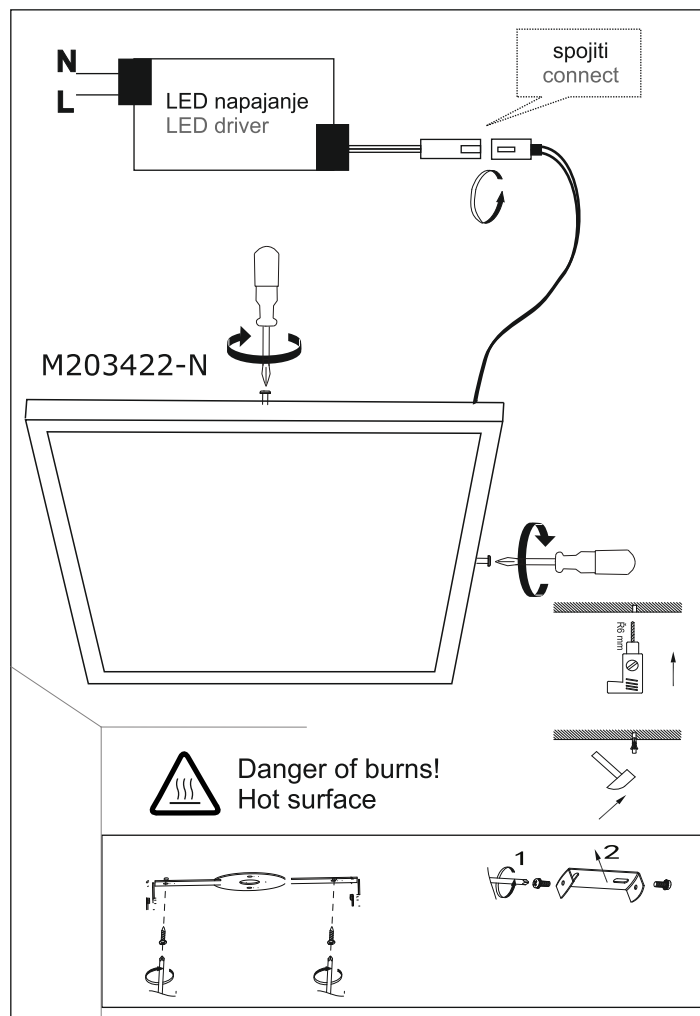
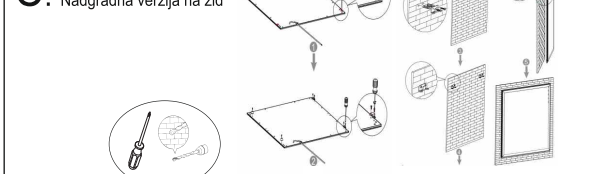
A. Ugradna verzija u plafon M203422



B. Nadgradna verzija na plafon



C. Nadgradna verzija na zid



ENERGY logo, Mitea Lighting M203422, M203422-N, 25 meseci garancije, 40 kWh/1000h, 2019/2015

SLO

NAVODILO ZA UPORABO

TEHNIČNE KARAKTERISTIKE:

Model: LED panel LED panel M203422 40W backside, M203422-N 40W backside

Delovna napetost: 220-240V/50-60Hz,

Izvor svetlobe: 40W-3600lm

Stopnja zaštite: IP 20 (za uporabo v zaprtih prostorih),

Temperatura okolice: -5 ~ +40°C

VAŽNO OPOZORILO:

Pred montiranjem pazljivo preberite navodila, ki so priložena ob vsakem izdelku, in jih spravite. Izdelek mora montirati usposobljena oseba. Pred montažo preverite električne vode. Izključite varovalko.

NAVODILA ZA ZAŠČITO OKOLJA

Izdelek po uporabnem roku nesmemo vreči v kanto za smetje v gospodinjstvu ampak jo odvržemo v za to predvideno mesto za recikliranje električnih in elektronskih izdelkov.

VZDRŽEVANJE:

Pred čiščenjem izklopite dovod el.energije. Koristiti je potrebno bombažno krpo z malo alkohola za čiščenje okvira in posode. Ne sme se uporabljati močna kemijska čistila.

NAVODILA ZA ZAŠČITO OKOLJA

Izdelek po uporabnem roku nesmemo vreči v kanto za smetje v gospodinjstvu ampak jo odvržemo v za to predvideno mesto za recikliranje električnih in elektronskih izdelkov.

Noben deli navodil za uporabo se ne sme reprodukovati na kakršenkoli način ali uporabe, kakor so prevod, priredba ali sprememba izvedbi teksta ali znakov brez dovoljenja.

Proizvajalec in distributer ne odgovarjata za škodo, katera bi nastala zaradi napačne in nestrokovne uporabe.

MK

Za vaša bezbednost instalacija, sporod instrukcije!

UPATSTVO ZA UPOTREBA

TEHNIČKI KARAKTERISTIKI:

Model: LED panel M203422 40W backside, M203422-N 40W backside

Radni napon: 220-240V/50-60Hz,

Izvor na svetlini: 40W-3600lm

Stepen na zaštita: IP 20 (vantrnašna upotreba)

Temperatura na okolina: -5 ~ +40°C

LEGENDA NA ZNAČEJE NA SIMBOLITE:

- 1. Lampata može da se koristi i za nadvojerna upotreba
2. Ne koristete vo kupatilo ili drugi vlažni prostori
3. Minimalna dozvoljena udaljenost između rasvetnog tela i drugih predmeta
4. Izblankirajte ja izolacija kako na slikata
5. Vnimaajte pri montaka na rasvetnog tela da ne dupcite kađe što se strujinite vodovi
6. Obrnite vnimanaje da ne dojde do vkrstvaja na žicite pri postavaaje
7. Dokokup se montira na razvodna kutija, poklopac postavite pred montaja
8. Povzavaaje da se vrši samo so direktan priključok na električnata mreža
9. Drugi stepen na zaštita
10. Pravilno postavaavanje na rasvetnog tela
11. Tip na LED sijalica koja ja koristi rasvetnog tela
12. Lumen
13. Dopunitalna oprema neopodna za montiraaje-vo komplet so proizvodot

VAŽNO PREDUPREĐUVAŃE:

Pred montiraaje vnimalatno pročitajte go upatstvom koe e priloženo so sekoja lamp a sočuvajte go. Proizvodot e potrebno da go instalira kvalifikovano lice.

INSTALACIJA:

Instrukcije za instalacija i instalacija može da se najde na zadnata strana na priracnikot.

ODRŽUVAŃE:

Pred čištaaje isključite go osiguravačot i dovodot za struja. Koristete pamučna krpa so mala količina na alkoool za čištaaje na staklot na lampata.

Informacija za zaštita na životna sredina

Ova svetilka ne sme na krajot na svojot upotreben vek da se priloži so normalnot odpad od domakinstvom, tu ku treba da bude otpadnata na predvideno mesto za recikliraaje na električni i elektronski aparati.

Proizvoditelot / distributerot ne prevzema nikakva odgovornost za šteta ili nezgoda nastanata poradi nestručna montaža ili neadekvatno koristaaje.