

MITEA LIGHTING
www.mitealighting.com
Trgovina Matejić d.o.o.
Birčaninova 1, 37000 Kruševac, Srbija
tel./fax.: +381 37 44 71 70
e-mail: info@matejic.rs

SRB MNE HR BIH

UPUTSTVO ZA UPOTREBU

TEHNIČKE KARAKTERISTIKE:

Model: M140110, M140120, M140130,
Radni napon: 220-240V/50-60Hz
Izvor svetla: 5W SMD LED 450lm/1kom. spot, 3000K
Stepen zaštite: IP 20 (koristiti samo u zatvorenim prostorijama)
Temperatura okoline: -5 ~ +40°C

VAŽNO UPOZORENJE:

Pre montiranja pažljivo pročitati uputstvo koje je priloženo uz svaku lampu i sačuvati ga. Proizvod je potrebno da instalira kvalifikovano lice. Pre instaliranja proveriti vodove struje. Isključiti osigurač. Nemojte uključivati proizvod dok se ne završi instalacija. Koristite samo odgovarajuće žice za povezivanje. Dužina kablova na strujnim izlazima treba biti od 0,5m-2m kako bi se izbegle radio smetnje. Ukoliko dođe do kvara LED napajanje ili LED sočiva reflektor je potrebno zameniti novim. Lampa je namenjena samo za unutrašnju upotrebu.

INSTALACIJA:

Prvo izbušite 2 rupe u zidu a potom ubaciti plastične delove (tiplove) u rupe. Ušrafiti nosač lampe. Povezati strujne vodove pomoću klena ispravno, (crna ili braon žica (L) = faza, plava (N) = nula, žuto zelena (⊕) = uzemljenje). Uključite osigurač.

ODRŽAVANJE:

Pre čišćenja isključiti osigurač i dovod struje. Koristiti pamučnu krpu sa malom količinom alkohola za čišćenje okvira lampe. Ne koristiti jaka hemijska sredstva. Paziti da tečnost ne dođe u dodir sa električnim delovima. Kada se vrši zamena stare sijalice, prvo sačekati dok se potpuno ohladi a potom odvitati i zameniti novom.

Uputstvo za zaštitu čovekove okoline

Ova svetiljka se ne sme na kraju svog upotrebnog roka odložiti uz normalno smeće iz domaćinstva, već treba biti odložena za to predviđeno mesto za recikliranje električnih i elektronskih uređaja. Na to Vas upozorava i oznaka na samom proizvodu, uputstvu za upotrebu ili na pakovanju. Nijedan deo uputstva za korišćenje se ne sme reprodukovati na bilo koji način ili koristiti, kao što su prevođenje, adaptiranje ili vršiti transformacija teksta i znakova, bez dozvole. Sva prava zadržava Trgovina Matejić d.o.o. **Proizvođač / distributer ne preuzima nikakvu odgovornost za štetu ili nezgodu nastalu zbog nestručne montaže ili neadekvatnog korišćenja**

GB

INSTRUCTIONS FOR USER

TECHNICAL SPECIFICATIONS:

Model: M140110, M140120, M140130,
Operating voltage: 220-240V/50-60Hz
Light source: 5W SMD LED 450lm/1pcs spot, 3000K
Level of protection: IP 20 (for indoor use only)
Ambient temperature: -5 ~ +40°C

IMPORTANT WARNING:

Please read the instructions carefully before installation and preserve it well. Recommend, the lamp must be installed and assembled by qualified electrician. Before installation, please cut off the main power. Turn off the circuit. Do not turn the lamp on before the end of installation. Please use proper wire for connection. The length of output leads should be typically 0.5m-2m in order to keep radio interference minimum. This luminaire has a sealed LED lamp and is maintenance free, no lamp replacement is required. Use only in indoor objects.

INSTALLATION:

Perforate 2 holes on the wall and fix the plastic expansion pieces in. Fix the base of the lamp to the wall with screws. Connect the power cables on the terminal blocks properly (black or brown wire (L) = live wire, blue (N) = zero, yellow-green (⊕) = grid-leak). Turn on the power.

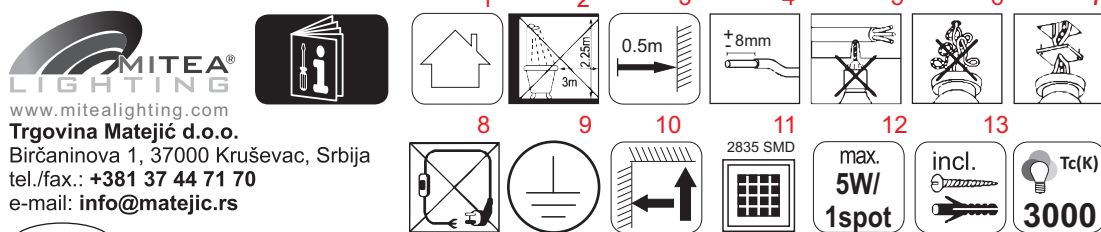
MAINTENANCE:

Before cleaning turn off the fuse and power supply. Use only a cotton swab with a small amount of alcohol to clean the lamp body. Do not use strong chemicals. When conducting the replacement of old light bulbs, first wait until they are completely cold and then unscrew and put new one.

Information about protection of environment

This lamp can't be disposed on the end-of-service with garbage from household, but should be postponed in a place for recycling electrical and electronic equipment. The alert is on the markings on the product itself, user's manual and box. No part of the specification may be reproduced in any means or used to make any changes such as translation, transformation or adaptation without permission from Trgovina Matejić d.o.o.. All rights reserved.

The manufacturer / distributor takes no responsibility for damage or injury resulting from improper installation or improper use.



MITEA LIGHTING
www.mitealighting.com
Trgovina Matejić d.o.o.
Birčaninova 1, 37000 Kruševac, Srbija
tel./fax.: +381 37 44 71 70
e-mail: info@matejic.rs

SLO

NAVODILO ZA UPORABO

TEHNIČKE KARAKTERISTIKE:

Model: M140110, M140120, M140130,
Delovna napetost: 220-240V/50-60Hz
Izvor svetlobe: 5W SMD LED 450lm/1k. spot, 3000K
Stopnja zaštite: IP 20
Temperatura okoline: -5 ~ +40°C

VAŽNO OPOZORILO:

Pred montiranjem pažljivo preberite navodila, ki so priložena ob vsakem izdelku, in jih spravite. Izdelek mora montirati usposobljena oseba. Pred montažo preverite električne vode. Izključite varovalko. Izdelka ne vključujte dokler se ne konča celotna montaža. Uporabljajte samo odgovarjajoče kable za povezovanje. Dolžina napajalnega kabla naj bo med 0,5m in 2m dolžina da se minimizira motnje radijskih signalov. V kolikor pride do okvare LED napajanja ali LED objekta je le to potrebno zamenjati z novim. Luč je namenjena za uporabo v zaprtih prostorih.

MONTAŽA:

Najprej izrtajte dve luknje v zidu in nato v njih vstavite plastične vložke (sidra). Privijte nosilec luči. Povežite napajalne kable z pravilno uporabo objemk, (črna ali rjava žica (L) = faza, modra (N) = nula, rumeno-zelena (⊕) = ozemljenje. Vključite varovalko.

VZDRŽEVANJE:

Pred čiščenjem izklopite dovod el.energije. Koristiti je potrebno bombažno krpo z malo alkohola za čiščenje okvira in posode. Ne sme se uporabljati močna kemijska čistila. Potrebno je paziti, da tekočina ne pride v kontakt z električnimi elementi.

Navodila za zaščito okolja

Sijalke po uporabnem roku nesmemo vreči v kanto za smetje v gospodinjstvu ampak jo odvržemo v za to predvideno mesto za recikliranje električnih in elektronskih izdelkov. Na to Vas upozarja tudi oznaka na izdelku, navodilih za uporabo ali na paliranju. Noben del navodil za uporabo se ne sme reproducirati na kakršenkoli način ali uporabe, kakor so prevod, priredba ali sprememba izvedbi teksta ali znakov brez dovoljenja. Vse pravice pridržane za Trgovina Matejić d.o.o.

Proizvajalec in distributer ne odgovarjata za škodo, katera bi nastala zaradi napačne in nestrokovne uporabe.

MK

УПАТСТВО ЗА УПОТРЕБА

ТЕХНИЧКИ КАРАКТЕРИСТИКИ:

Назив на производот: M140110, M140120, M140130,
Работен напон: 220-240V/50-60Hz
Извор на светлина: 5W SMD LED 450lm/1k. spot, 3000K
Степен на заштита: IP 20 (користете само во затворени простории)
Температура на околина: -5 ~ +40°C

ВАЖНО ПРЕДУПРЕДУВАЊЕ:

Пред монтирање внимателно прочитајте го упатството кое е приложено со секоја лампа и сочувајте го. Производот е потребно да го инсталира квалификувано лице. Пред инсталирање да се проверат водовите струја. Исклучите го осигурувачот. Немојте да го вклучувате производот додека не се заврши инсталацијата. Користете само жици за поврзување кои одговараат. Должина на кабловите на струјните изледи треба да бидат од 0,5m-2m така што би се избегнале радио пречките. Ако дојде до дефект или LED диоди светлото на рефлекторите LED леки треба да бидат заменети со нови. Лампата е наменета само за внатрешна употреба.

ИНСТАЛАЦИЈА:

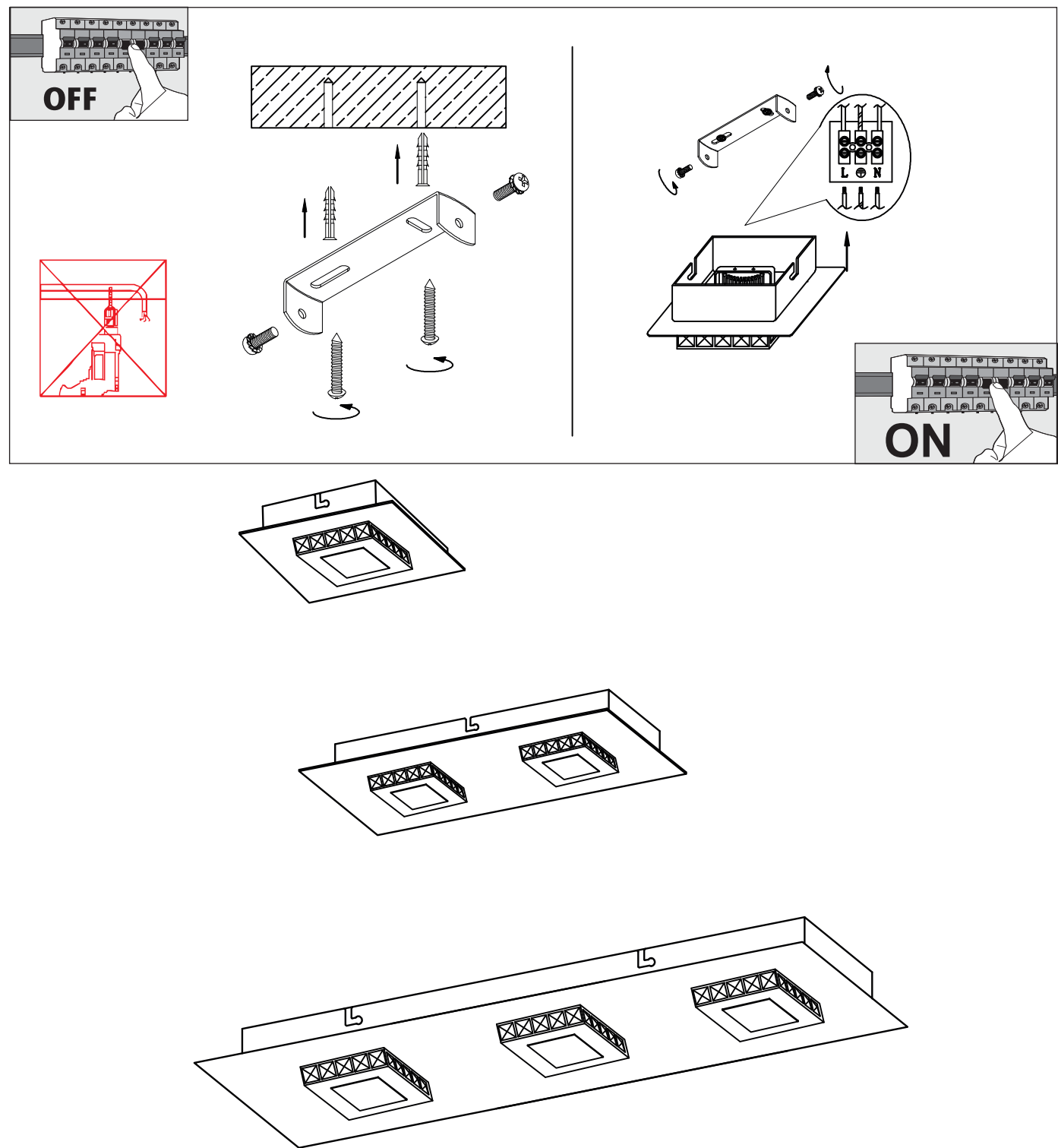
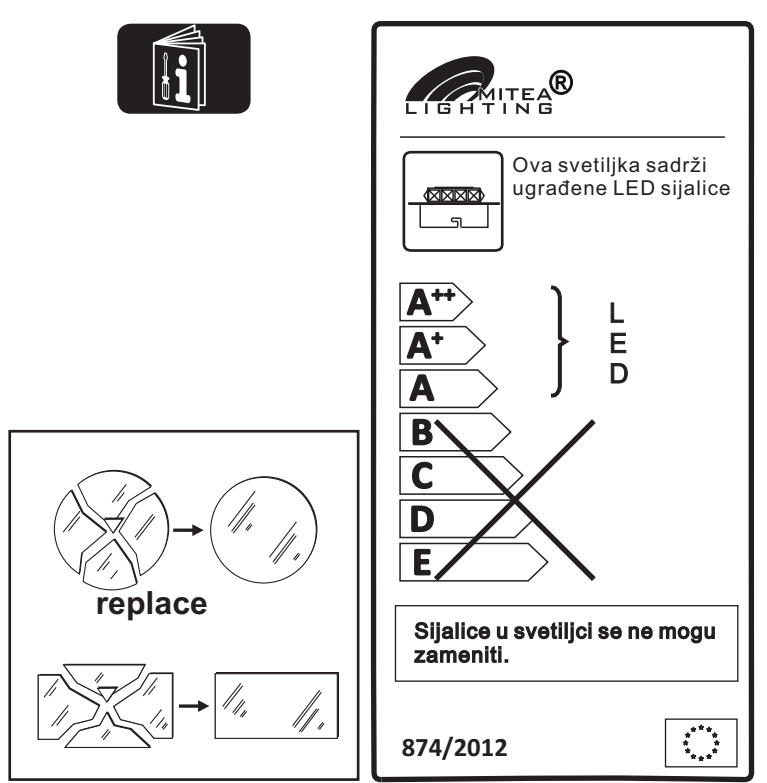
Најпрво издупчете 2 дупки во ѕидот а потоа вметнете ги пластичните делови (дипли) во дупката. Ушрафите го носачот на лампа. Поврзете ги струјните водови со помош на клена исправно. Вклучете го осигурувачот.

ОДРЖУВАЊЕ:

Пред чистење исклучите го осигурувачот и доводот за струја. Користете памучна крпа со мала количина на алкохол за чистење на стаклото на лампата. Не користете силни хемиски средства. Внимавајте течноста да не дојде во допир со електричните делови. Кога се врши замена на стара сијалица, прво почекајте додека потполно се олади а потоа одвртете и заменете со нова.

Упатство за заштиту на чoveковата околина

Oваа светилка не смеа на крајот на својот употребен век да се приложи со нормалниот отпад од домаќинството, туку треба да биде отпадната на предвидено место за рециклирање на електрични и електронски апарати. На тоа вас ве предупредува и ознаката на самиот производ, упатството за употреба или на пакувањето. **Производителот / дистрибутерот не превзема никаква одговорност за штета или незгода настаната поради нестручна монтажа или неадекватно користење.**

Ova svetiljka sadrži ugrađene LED sijalice

A++
A+
A } LED
B
C
D
E

Sijalice u svetiljci se ne mogu zameniti.

874/2012

GB	This luminaire contains built-in LED lamps. The LED lamps cannot be changed in the luminaire.
PL	W skład oprawy wchodzą wbudowane lampy LED. Nie można wymienić lamp w oprawie.
BIH	Rasvjetno tijelo ima ugrađene LED svjetiljke. Svjetiljke u rasvjetnom tijelu se ne mogu mijenjati.
MK	Ovoј светлосно тело содржи вграден LED светилки LED лампи не може да се промени на овој светлосно тело.
SLO	Ta svetilka ima vgrajene LED-sijalke. Sijalk v svetilki ni mogoče zamenjati.
HR	Ovo rasvjetno tijelo sadrži ugrađene LED žarulje. Žarulje u rasvjetnom tijelu ne mogu se zamijeniti.
BG	Tova осветително тяло съдържа вградени светодиодни лампи. Лампите в осветителното тяло не могат да бъдат сменяни.
GR	To φωτιστικό αυτό περιέχει ενσωματωμένους λαμπτήρες LED. Οι λαμπτήρες αυτού του φωτιστικού δεν είναι δυνατόν να αλλάξουν.
TR	Bu armatür dahili LED lambalar içerir. Armatürdeki lambalar değiştirilemez.
RUS	Данный светильник содержит встроенные светодиодные лампы. Смена ламп в этом светильнике не предусмотрена.
HU	A lámpatest beépített LED-lámpákat tartalmaz. A lámpák nem cserélhetők a lámpatestben.
RO	Acest corp de iluminat este prevăzut cu lămpi cu leduri integrate. Lămpile din acest corp de iluminat nu pot fi schimbate.
DEU	Diese Leuchte enthält eingebaute LED-Lampen. Die Lampen können in der Leuchte nicht ausgetauscht werden.