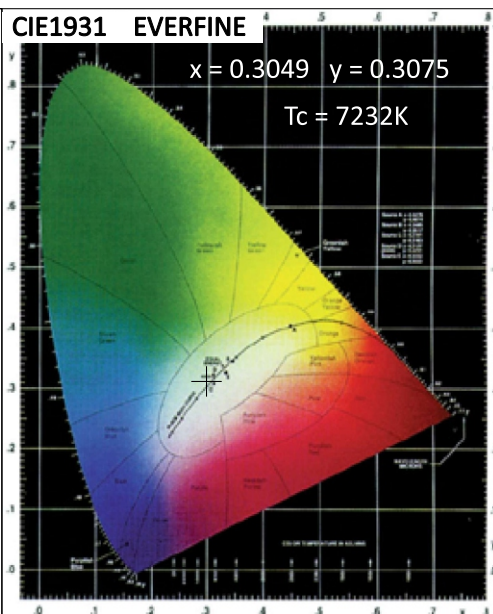
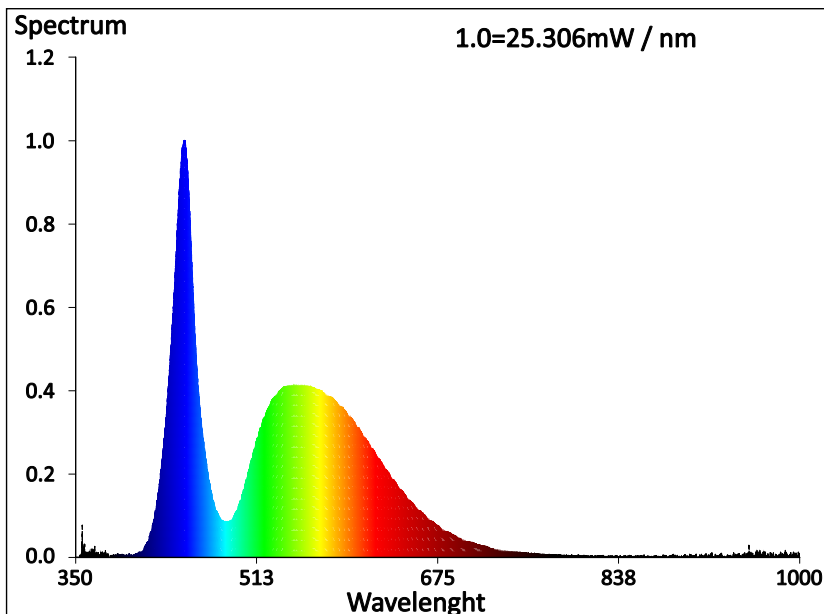


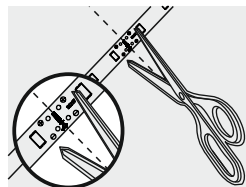
	kod proizvoda	(W)	boja svetla	(lm)	LED SMD		/m	IPxx	(°)	(mm)	
MLR-4040-60	4.8W/1m	bela	8~9lm/1LED	SMD LED 4040	60 kom. / 1m	5m	IP20	120	5000 x 8 x 1,25	A+ *	
MLR-4040-60	4.8W/1m	neutralno bela	8~9lm/1LED	SMD LED 4040	60 kom. / 1m	5m	IP20	120	5000 x 8 x 1,25	A+ *	
MLR-4040-60	4.8W/1m	toplo bela	8~9lm/1LED	SMD LED 4040	60 kom. / 1m	5m	IP20	120	5000 x 8 x 1,25	A+ *	



- dug radni vek
- minimalna potrošnja
- široka primena
- minimalno sečenje nakon svake 3. LED diode
- sve LED trake reflektuju svetlost pod uglom od 120°
- materijal otporan na koroziju
- samolepljiva traka na poledini
- -10C ~ +45C

Upozorenje:

1. Pre instalacije pažljivo pročitati uputstvo i sačuvati ga.
2. Instalaciju treba da izvrši kvalifikovani električar.
3. Pre instaliranja napajanja/kontrolera isključiti dovod struje.
4. Proveriti kompatibilnost napajanja/kontrolera, u suprotnom LED svetlo neće biti odgovarajuće snage.
5. Pažljivo odabrati mesto postavljanja napajanja/kontrolera i LED trake kako ne bi došlo do oštećenja istih.
6. LED traku seći samo nakon svaka tri (3) SMD LED čipa odnosno na mestima gde je obeleženo za to. Ukoliko se LED traka pogrešno iseče, oštećeni deo ne možete koristiti, treba ga odmah baciti.
7. Mesto postavljanja LED trake treba biti čisto i suvo.
8. LED trake sa IP20 zaštitnom ne smeju se premazivati farбом ili sličnim sredstvima, u suprotnom LED traka će pregoreti.
9. Maksimalno opterećenje (zbir Wati LED traka) ne sme biti više od **80%** izlazne snage napajanja.



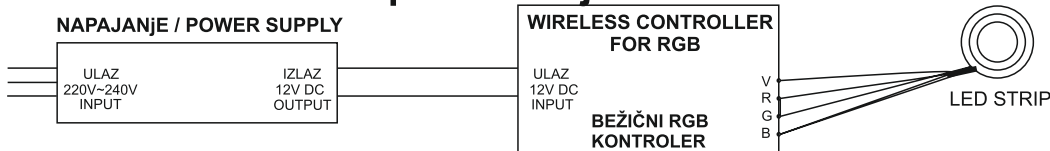
Instalirati zaštitnu kapicu na kraju.



Montaža:
Izmeriti položaj i razmak postavljanja trake pre sečenja. Odstraniti zaštitnu plastičnu traku i zalepiti na željeno mesto. Povezati kablove od napajanja/kontrolera sa trakom. Uključiti struju.

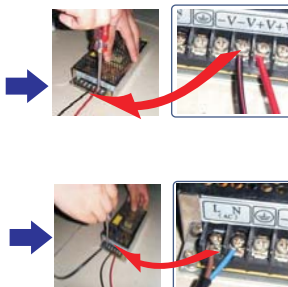
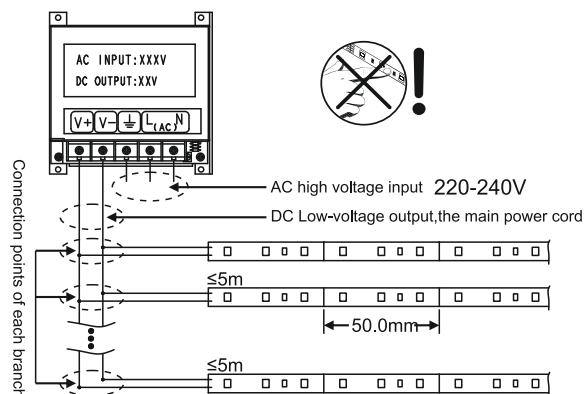
Napomena za kotur 50m. LED traka u jednoj celini može raditi na dužini od 10m, snaga napajanja mora odgovarati dužini LED trake. Ne povezivati LED traku kada je na koturu od 50m ili ukoliko je dužina preko 10m!

Primeri - šeme povezivanja:



PROTECTION FROM BURNS AND FIRE

Do not operate the LED strip if the ambient temperature (Ta) exceeds 45° C (113° C). Do not modify the LED strip in any way not described in this manual or instal than genuine Mitea Lighting parts. Use only accessories approved by Mitea Lighting. If any of the product temperature readouts exceed the level, provide fan assistance to give active cooling to the installation.

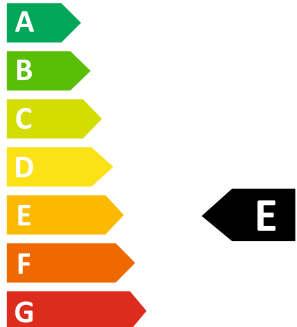


Uvoznik za Srbiju:
TRGOVINA MATEJIĆ DOO
Birčaninova br.1
KRUŠEVAC - SRBIJA
tel: +381 37 447 170
e-mail: info@matejic.rs
www.mitealighting.com

Proizvedeno u Kini
Made in China
Произведено во Кина
Proizvedeno na Kitajskem
Proizvođač: B.S.I.G. Co Ltd
for Mitea Lighting



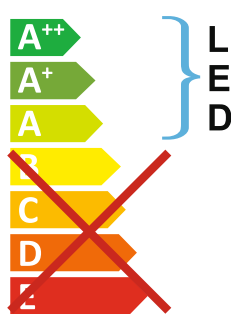
Mitea Lighting



2019/2015

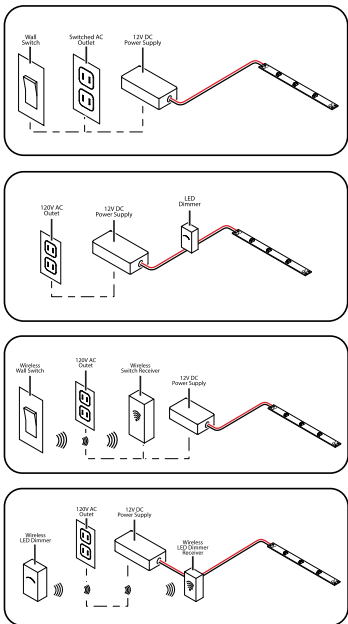


Ova svetiljka sadrži ugrađene LED sijalice.

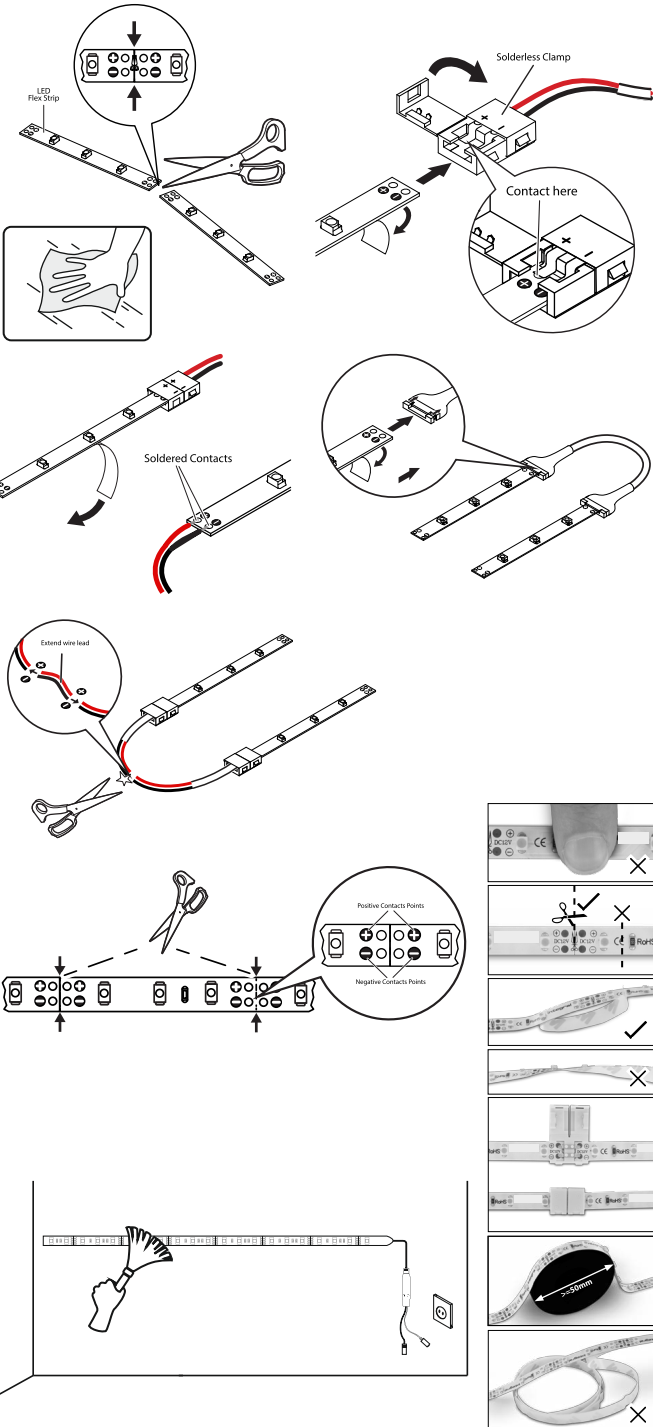


874/2012

Sijalice u svetiljci se ne mogu zameniti.



Primer - instalacija LED trake



GB	This luminaire contains built-in LED lamps. The LED lamps cannot be changed in the luminaire.
PL	W skład oprawy wchodzi wbudowane lampy LED. Nie można wymieniać lamp w oprawie.
BIH	Rasvjetno tijelo ima ugrađene LED svjetiljke. Svjetiljke u rasvjetnom tijelu se ne mogu mijenjati
MK	Ovoj svetlosno telo sadrži vgrađen LED svjetiljki LED lampi ne može da se promeni na ovoj svetlosno telo.
SLO	Ta svetilka ima vgrajene LED-sijalke. Sijalk v svetilki ni mogoče zamenjati.
HR	Ovo rasvjetno tijelo sadrži ugrađene LED žarulje. Žarulje u rasvjetnom tijelu ne mogu se zamijeniti.
BG	Това осветително тяло съдържа вградени светодиодни лампи. Лампите в осветителното тяло не могат да бъдат сменяни.
GR	Το φωτιστικό αυτό περιέχει ενσωματωμένους λαμπτήρες LED. Οι λαμπτήρες αυτού του φωτιστικού δεν είναι δυνατόν να αλλαχθούν
TR	Bu armatür dahili LED lambalar içerir. Armatürdeki lambalar değiştirilemez.
RUS	Данный светильник содержит встроенные светодиодные лампы. Замена ламп в этом светильнике не предусмотрена.
HU	A lámpatest beépített LED-lámpákat tartalmaz. A lámpák nem cserélhetők a lámpatestben.
RO	Acest corp de iluminat este prevăzută cu lămpi cu leduri integrate. Lămpile din acest corp de iluminat nu pot fi schimbate.
DEU	Diese Leuchte enthält eingebaute LED-Lampen. Die Lampen können in der Leuchte nicht ausgetauscht werden.

IZJAVA O SAOBRAZNOSTI

Poslovani, Molimo Vas da pre upotrebe proizvoda pažljivo pročitate tehničku dokumentaciju i da se prilikom upotrebe pridržavate priloženih uputstva.

REKLAMACIJE U SLUČAJU NESAOBRAZNOSTI PROIZVODA
U skladu sa članom 50 Zakona o zaštiti potrošača ("Sl. glasnik 62/14 i 6/2016) roba je saobrazna ako:
-odgovara opisu koji je dao prodavac i ako ima svojstva robe koju je prodavac pokazao potrošaču kao uzorak ili model,
-ima svojstva potrebna za namenu za koju je potrošač nabavljao, a koja je bila poznata prodavcu ili mu je morala biti poznata u vreme zaključenja ugovora,
-ako ima svojstva potrebna za redovnu upotrebu robe iste vrste,
-po kvalitetu i funkcionalnosti odgovara onome što je uobičajeno kod robe iste vrste i što potrošač može osnovano da očekuje s obzirom na prirodu robe i javna obećanja o posebnim svojstvima robe data od strane prodavca, proizvođača ili njihovih predstavnika, naročito ako je obećanje učinjeno putem oglasa ili na ambalaži robe.

U skladu sa zakonom o zaštiti potrošača dužni smo da Obavestimo Potrošača o rokovima tj. trajanju saobraznosti na :
-POTROŠNI MATERIJAL (npr. BATERIJE ZA PUNJIVE PANIK LAMPE) -3 MESECA (iz razloga što potrošni materijal i ona vrsta robe koja po svojoj prirodi i svojstvima ne može trajati dve godine iz razloga što su baterije-svakodnevno izloženi mehaničkim uticajima i varijacijama električnog napona zbog čega se smatra da je to razuman rok za trajanje saobraznosti.

Ako isporučena roba nije saobrazna ugovoru (član 52 Zakona o zaštiti potrošača), potrošač ima pravo da zahteva od prodavca da otkloni nesaobraznost bez naknade, opravkom ili zamenom odnosno da zahteva odgovarajuće umanjenje cene ili da raskine ugovor u pogledu te robe.
Potrošač, na prvom mestu, može da bira između zahteva da se nesaobraznost otkloni popravkom ili zamenom.
Ako otklanjanje nesaobraznosti u skladu sa stavom 2 ovog člana nije moguće ili ako predstavlja nesrazmerno opterećenje za trgovca, potrošač može da zahteva umanjenje cene ili da izjavi da raskine ugovor.
Nesrazmerno opterećenje za trgovca u smislu stava 3 ovog člana, javlja se ako u poređenju sa umanjenjem cene i raskidom ugovora stvara prethodne troškove uzimajući u obzir: 1) vrednost robe koju bi imala da je saobrazna ugovoru, 2) značaj saobraznosti u konkretnom slučaju, 3) da li se saobraznost može otkloniti bez značajnijih neugodnosti za potrošača.

Potrošač ima pravo da zahteva zamenu, odgovarajuće umanjenje cene ili da raskine ugovor zbog istog ili drugog nedostatka saobraznosti koji se posle prve opravke pojavi, a ponovna opravka je moguća samo uz izričitu saglasnost potrošača.
Svaka opravka ili zamena se mora izvršiti u primerenom roku i bez značajnijih neugodnosti za potrošača, uzimajući u obzir prirodu robe i svrhu zbog koje ju je potrošač nabavio. Sve troškove koji su neophodni da bi se roba saobrazila ugovoru, a naročito troškovi rada, materijala, preuzimanja i isporuke snage, trgovac.
Potrošač ima pravo da raskine ugovor ako ne može da ostvari pravo na opravku ili zamenu, odnosno ako trgovac nije izvršio opravku ili zamenu u primerenom roku ili ako trgovac nije izvršio opravku ili zamenu bez značajnijih neugodnosti za potrošača.
Ako se saobraznost pojavi u roku od šest meseci od dana prelaska rizika na potrošača, otklanjanje nesaobraznosti moguće je opravkom uz izričitu saglasnost potrošača. Potrošač ne može da raskine ugovor ako je nesaobraznost robe neznačajna. Prava navedena u stavu 1 ovog člana, ne utiču na pravo potrošača da zahteva od trgovca naknadu štete koja potiče od nesaobraznosti, u skladu sa opštim pravilima o odgovornosti za štetu.

Prodavac je odgovoran za nesaobraznost robe ugovoru koja se pojavi u roku od dve godine od dana prelaska rizika na potrošača. Ako nesaobraznost nastane u roku od šest meseci od dana prelaska rizika na potrošača, pretpostavlja se da je nesaobraznost posledica u trenutku prelaska rizika, osim ako je to u suprotnosti sa prirodom robe i prirodom određene nesaobraznosti. Potrošač može da izjavi reklamaciju usmeno na prodajnom mestu gde je roba kupljena, odnosno drugom mestu koje je određeno za prijem reklamacija, telefonom, pisanom putem, elektronskim putem, odnosno na trajnom nosaču zapisa uz dostavu računa na uvid ili drugog dokaza o kupovinu (kopiju računa, slip i sl.).
Prodavac je dužan da potrošača izda pisanu potvrdu ili elektronskim putem potvrdi prijem reklamacije, odnosno saopšti broj pod kojim je zavedena njegova reklamacija u evidenciji primljenih reklamacija. Prodavac je dužan da bez odlaganja, a najkasnije u roku od osam dana od dana prijema reklamacije, pisanom ili elektronskim putem odgovori potrošaču na izjavljenu reklamaciju. Odgovor prodavca na reklamaciju potrošača mora da sadrži odluku da li prihvata reklamaciju, izjašnjenje o zahtevu potrošača i konkretan predlog i rok za rešavanje reklamacije. Rok ne može da bude duži od 15 dana, odnosno 30 dana za tehničku robu i nameštaj, od dana podnošenja reklamacije.

Prodavac je dužan da postupi u skladu sa odlukom, predlogom i rokom za rešavanje reklamacije, ukoliko je dobio prethodnu saglasnost potrošača.
Ukoliko prodavac iz objektivnih razloga nije u mogućnosti da udovolji zahtevu potrošača u roku koji je dogovoren, dužan je da o prodavanju roka za rešavanje reklamacije obavesti potrošača i navede rok u kome će je rešiti, kao i da dobije njegovu saglasnost, što je u obavezi da evidentira u evidenciji primljenih reklamacija. Produžavanje roka za reklamaciju moguće je samo jedinom.

Nemogućnost potrošača da dostavi prodavcu ambalažu robe ne može biti uslov za rešavanje reklamacije niti razlog za odbijanje otklanjanja nesaobraznosti. Trgovac je dužan da Vam odmah, a najkasnije u roku od osam dana od prijema reklamacije odgovori na podnet zahtev i predloži rešavanje reklamacije u skladu sa važećim zakonom.

OBAVEŠTE POTROŠAČA (Potrošač je dužan).
1.-Da prilikom preuzimanja robe uslovno njegovu kompletnost i fizičku neoštećenost, jer se naknadne reklamacije toga tipa neće uzvati.
2.-Da se striktno pridržava uputstva za upotrebu i održavanje robe i odredbi ove Izjave.
3.-Da obezbedi odgovarajuće ambijentalne uslove i stručno napajanje u skladu sa specifikacijom proizvođača.
4.-Da se pre prve upotrebe upozna sa uslovima ove Ugovorne izjave.
5.-Da prilikom reklamacije robe obavezno priloži originalni fiskalni račun i originalnu overenu reklamacionu izjavu. Svi navedeni dokumenti moraju biti popunjeni i propisno overeni
6.-U slučaju zamene robe ili povraćaja plaćenog iznosa, Potrošač je dužan da dostavi kompletnu originalnu ambalažu, pretače originalne dodatke i originalnu dokumentaciju.
U slučaju da nešto od navedenog nedostaje u slučaju zamene robe, zadržaćete se nedostajući deo iz kompleta nove robe.

GUBITAK PRAVA POTROŠAČA:
Nastaje ukoliko se utvrdi:
-Zloupotreba ili pogrešna primena, uključujući ali ne ograničavajući se na korišćenje proizvoda osim za ispravnu svrhu ili onu koja nije u skladu sa uputstvima o održavanju i korišćenju od strane proizvođača.
-Da je na reklamiranoj robi vršena neovlašćena servisna intervencija.
-Ukoliko se utvrdi da se Potrošač nije pridržavao obaveza iz poglavlja Obaveze Potrošača,
-Ukoliko je utvrđeno fizičko ili mehaničko oštećenje od strane Potrošača.

IZJAVA UVOZNIKA/DISTRIBUTERA
1. Proizvod imaju propisane, odnosno deklarirane karakteristične kvaliteta.
2. Proizvod će ispravno funkcionisati ako se koristeći prilažava uputstva iz priložene tehničke dokumentacije
3. Trgovac je dužan da vodi računa o ispravnom popunjavanju i overi Osnovnih podataka o proizvodu iz ovog lista
4. Proizvođači definišu kao potrošni materijal proizvode/delove proizvoda kao što su Punjive baterije za punjive panik lampe i sve ostalo slično navedenom, a shodno izjavi proizvođača

OSNOVNI PODACI O PROIZVODU (popunjava trgovac)
Naziv uređaja: _____
Oznaka uređaja (p/n): _____
Serijski broj uređaja (s/n): _____
Datum prodaje potrošaču: _____
Broj računa/fiskalnog iskeča: _____
Potpis i pečat trgovca: _____ M.P.