

Panasonic



Uvoznik i distributer za Srbiju
Trgovina Matejic d.o.o.
Bircaninova 1, 37000 Kruševac, Srbija
tel./fax.: +381 37 44 71 70
e-mail: info@matejic.rs



SRB **MNE**

UPUTSTVO ZA UPOTREBU

Proizvođač / distributer ne preuzima nikakvu odgovornost za štetu ili nezgodu nastalu zbog nestručne upotrebe ili neadekvatnog korišćenja.

TEHNIČKE KARAKTERISTIKE:

Model: **Priključnica sa kablom prenosna -1.2m/2m/3m/5m,**
Radni napon: **250V~ 50-60Hz,** Stepen zaštite: **IP20,**
Dozvoljena snaga: **16A, 250V~,**
Temperatura okoline: **0 ~ +40°C.**

VAŽNO UPOZORENJE:

Pre upotrebe pažljivo pročitati uputstvo koje je priloženo uz svaki proizvod i sačuvati ga. Nije predviđeno da ovaj proizvod koriste deca, osobe sa umanjenim fizičkim, senzornim ili psihičkim sposobnostima! Priključivanje uređaja na napon vršite samo preko odgovarajućih utičnica u skladu sa lokalnom regulativom. Otvaranje i izmena na prenosnim priključnicama od strane neovlašćenog osoblja nije dozvoljeno iz razloga sigurnosti. Prilikom priključivanja više uređaja na prenosnu priključnicu vodite računa o ukupnoj dozvoljenoj snazi koju smete priključiti. Uvek vodite računa da kabl bude razmotan i pre svake upotrebe uverite se da li postoje moguća oštećenja na izolaciji kabla. Ne prekrivati proizvod!

Kako biste izbegli mogućnost strujnog udara ili lične povrede, pratite sledeća uputstva:

- Ne koristite proizvod ukoliko je oštećen.
- Ne koristite tokom grmljavina ili prilikom vlažnih vremenskih uslova,
- Zabranjena upotreba u blizini eksplozivnog gasa, prašine ili pare,
- Proizvod ne sme direktno biti izložen suncu i toploti, nakon upotrebe odložiti u predviđenu prostoriju za ostavu.

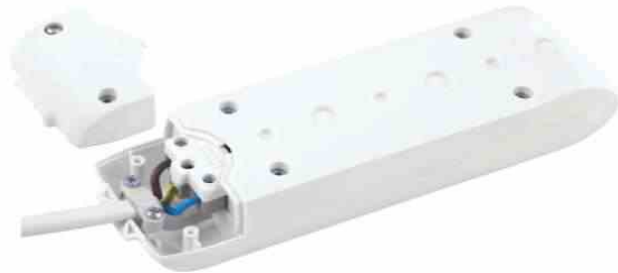
ODRŽAVANJE:

Pre održavanja proizvod mora biti isključen sa napona. Koristiti pamučnu krpu sa malom količinom alkohola za čišćenje proizvoda. Ne koristiti jaka hemijska sredstva. Paziti da tečnost ne ude unutar proizvoda.

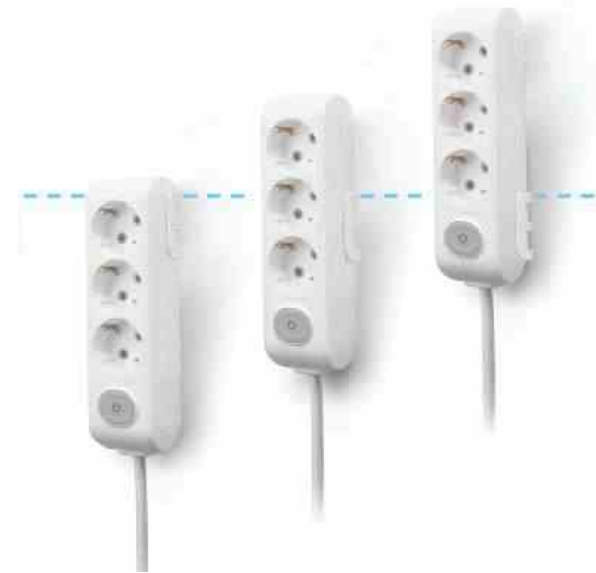
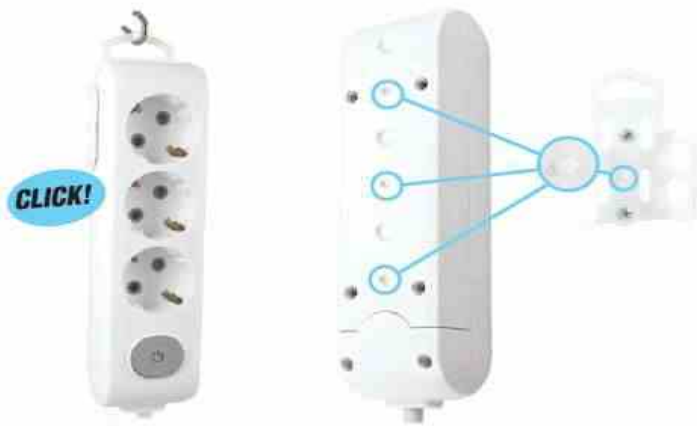
Uputstvo za zaštitu čovekove okoline



Ovaj proizvod se ne sme na kraju svog upotrebnog roka odložiti uz normalno smeće iz domaćinstva, već treba biti odložena za to predviđeno mesto za recikliranje električnih i elektronskih uređaja. Na to Vas upozorava i oznaka na samom proizvodu, uputstvu za upotrebu ili na pakovanju.




CLICK!



Izjava saobraznosti:

OSNOVNI PODACI O PROIZVODU (popunjava trgovac)
 Naziv uređaja:
 Oznaka uređaja (p/n):
 Serijski broj uređaja (s/n):
 Datum prodaje potrošaču:
 Broj računarskeknjižice issečka:
 Potpis i pečat trgovca: _____ M.P.



	w/o Cord	1,5m Cord	2m Cord	3m Cord	5m Cord
2x Socket 2P+E	WLTB0420-2□□	WLTB0421-2□□	WLTB0422-2□□	WLTB0423-2□□	WLTB0425-2□□
3x Socket 2P+E	WLTB0430-2□□	WLTB0431-2□□	WLTB0432-2□□	WLTB0433-2□□	WLTB0435-2□□
4x Socket 2P+E	WLTB0440-2□□	WLTB0441-2□□	WLTB0442-2□□	WLTB0443-2□□	WLTB0445-2□□
5x Socket 2P+E	WLTB0450-2□□	WLTB0451-2□□	WLTB0452-2□□	WLTB0453-2□□	WLTB0455-2□□
6x Socket 2P+E	WLTB0460-2□□	WLTB0461-2□□	WLTB0462-2□□	WLTB0463-2□□	WLTB0465-2□□

The last 2 characters in □□ of product numbers show the item color.

White=WH Black=BL