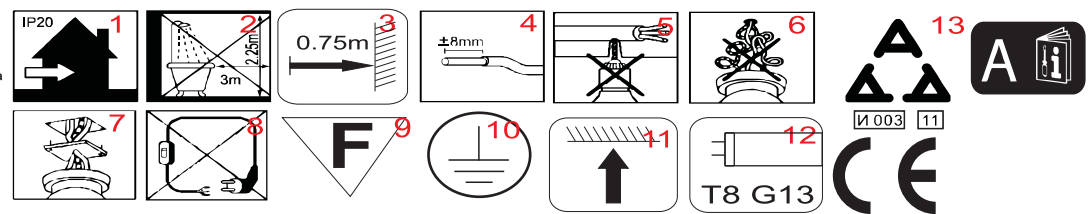


LEGENDA ZNAČENJA SIMBOLA

1. koristiti samo u zatvorenim prostorijama
2. ne koristiti u kupatilima i vlažnim prostorijama
3. minimalna dozvoljena udaljenost između rasvetnog tela i drugog predmeta
4. ogoliti izolaciju kao na slici
5. pazite da prilikom montaže rasvetnog tela ne bušite gde su strujni vodovi
6. obratite pažnju da ne dođe do ukrštanja žica prilikom postavljanja
7. ukoliko se montira na razvodnu kutiju, poklopac postaviti pre montaže
8. povezivanje vršiti samo direktnim priključkom na električnu mrežu
9. dozvoljeno je montiranje samo na normalno zapaljivim podlogama
10. lampa ima priključak za uzemljenje, PRVI stepen zaštite
11. pravilno postavljanje rasvetnog tela
12. tip sijalice koju koristi rasvetno telo
13. potvrda o usaglašenosti standarda kvaliteta



UPUTSTVO ZA UPOTREBU

TEHNIČKE KARAKTERISTIKE:

Artikal: Neonska armatura
Model: II X1x18W/T8, II X2x18W/T8, II X1x36W/T8, II X2x36W/T8
Ulazni napon: 220-240V/50-60Hz
Izvor svetla: T8 G13 fluo cev
Stepen zaštite: IP 20 (koristiti samo u zatvorenim i suvim prostorijama)
Radni uslovi: -15 °C ~ 70 °C
Materijal: Čelik
Rok upotrebe: Neograničen
Zemlja porekla: Kina

Radi Vaše bezbednosti, montažu izvršite na osnovu uputstva!!!

VAŽNO UPOZORENJE:

-Pre montiranja pažljivo pročitati uputstvo koje je priloženo uz svaku lampu i sačuvati ga. Proizvod je potrebno da instalira kvalifikovano lice. Pre instalacije proveriti strujne vodove. Isključiti osigurač kod merača, nemojte uključivati proizvod dok se ne završi instalacija. Koristite samo odgovarajuće žice za povezivanje. Prilikom instalacije izbegavajte držanje za fluo cevi. Ne instalirati fluo cevi mokrim rukama i ne koristiti u vlažnim uslovima. Ukoliko se desi pucanje fluo cevi pažljivo sakupite delove stakla i sadržaj fluo cevi, takođe Vam preporučujemo da provetrite prostoriju zbog štetnih gasova koji se nalaze u fluo cevi. Razdaljina između svetiljke i ostalih predmeta mora biti minimum 75cm.

MONTIRANJE / INSTALACIJA:

Raspakovati svetiljku. Isključiti dovod struje (1), pomerite poklopac svetiljke (2), provući kabl do kleme (3) i povezati ispravno. Ušrafiti nosač svetiljke (4), učvrstiti kabl na kleme (5) i montirati držače fluo cevi (6). Vratiti poklopac na osnovu svetiljke (7) i instalirati fluo cevi. Uključiti dovod struje (8).

ZAMENA FLUO CEVI:

Da biste zamenili fluo cevi ili startere pre svega isključite dovod struje. Blagim zaokretajem suprotno od kazaljke sata, okrenuti fluo cev ili starter, zameniti po potrebi i izvuci iz držača svetiljke. Nakon zamene fluo cevi ponovo uključite dovod struje.

ODRŽAVANJE:

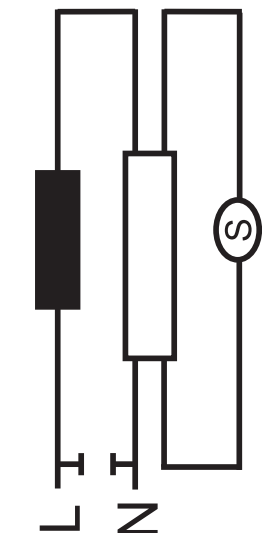
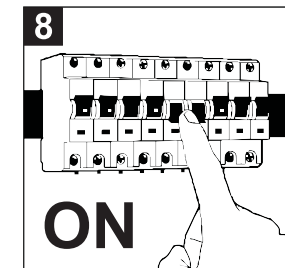
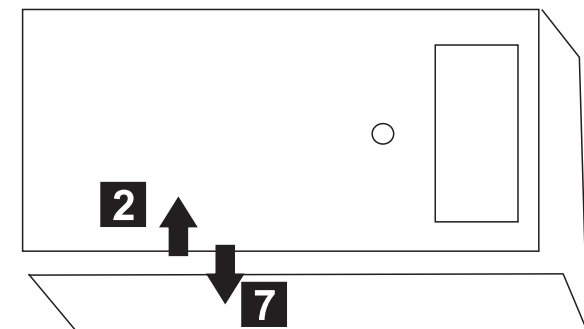
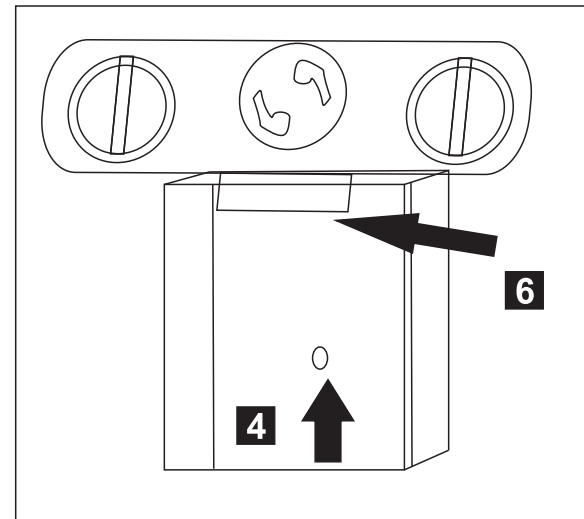
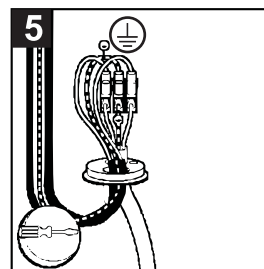
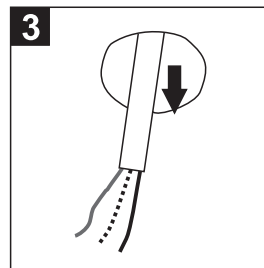
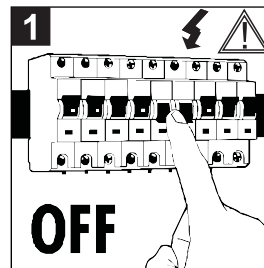
Koristiti pamučnu krpu sa malom količinom alkohola za čišćenje okvira lampe. Ne koristiti jaka hemijska sredstva. Izbegavati dodir sjajnog rastera bez rukavica ili meke tkanine. Paziti da prilikom održavanja svetiljke tečnost ne dođe u dodir sa električnim delovima. Ne prekrivati svetiljku bilo kojim materijalima.

Uputstvo za zaštitu čovekove okoline



Ova svetiljka se ne sme na kraju svog upotrebno roka odložiti uz normalno smeće iz domaćinstva, već treba biti odložena za to predviđeno mesto za recikliranje električnih i elektronskih uređaja. Na to Vas upozorava i oznaka na samom proizvodu, uputstvu za upotrebu ili na pakovanju. Kontaktirajte komunalnu službu ili ovlašćenog dilera radi dobivanja informacija o odlaganju.

Proizvođač / distributer ne preuzima nikakvu odgovornost za štetu ili nezgodu nastalu zbog nestručne montaže ili neadekvatnog korišćenja



Artikal	Dimenzije (mm)	Izvor svetla	Boja osnove
Armatura II X1x18W/T8	665 x 70 x 70	1xT8 18-20W	bela
Armatura II X2x18W/T8	665 x 115 x 70	2xT8 18-20W	bela
Armatura II X1x36W/T8	1265 x 70 x 70	1xT8 36-40W	bela
Armatura II X2x36W/T8	1265 x 115 x 70	2xT8 36-40W	bela