

Radi Vaše bezbednosti, montažu izvršite na osnovu uputstva!!!

LEGENDA ZNAČENJA SIMBOLA

1. prvenstveno namenjene za unutrašnju i spoljnu upotrebu
2. tip zaštite-otpornost na vlagu
3. minimalna dozvoljena udaljenost između rasvetnog tela i drugog predmeta
4. ogoliti izolaciju kao na slici
5. pazite da prilikom montaže rasvetnog tela ne bušite gde su strujni vodovi
6. obratite pažnju da ne dođe do ukrštanja žica prilikom postavljanja
7. ukoliko se montira na rasvodnu kutiju, poklopac postaviti pre montaže
8. povezivanje vršiti samo direktnim priključkom na električnu mrežu
9. lampa nema priključak za uzemljenje, DRUGI stepen zaštite
10. pravilno postavljanje rasvetnog tela
11. tip LED sijalice koju koristi rasvetno telo
12. lumen
13. dodatna oprema neophodna za montiranje - u kompletu sa proizvodom

SRB/MNE HR/BIH

UPUTSTVO ZA UPOTREBU TEHNIČKE KARAKTERISTIKE:

Model: **M272-72B-N LED zidna lampa**
Izvor svetla: **60 LED SMD**
Snaga (procenjena): **15W**
Temp. boje svetla: **6000K**
Lumen flux (nom.): **1100 (lm)**
Radni napon: **220V-240V AC / 50/60Hz**,
Stepen zaštite: **IP 54**,
Klasa električne zaštite: **II stepen**
Temperatura okoline: **-20 ~ +40°C**,
Preporučena visina za instalaciju: **1,8 - 2,5m**,
Vlažnost okoline: **<93%RH**.

VAŽNO UPOZORENJE:

Pre montiranja pažljivo pročitati uputstvo koje je priloženo uz svaki proizvod i sačuvati ga. Proizvod je potrebno da instalira kvalifikovano lice. Pre instaliranja proveriti vodove struje. Isključiti osigurač. Nemojte uključivati proizvod dok se ne završi instalacija. Koristite samo odgovarajuće žice za povezivanje. Proizvod ne montirati u blizini aparata za grejanje ili rashladjivanje (gde su često promenljivi vazdušni vremenski uslovi, npr.: klime, centralno grejanje...). Nije predviđeno da ovaj proizvod koriste deca, osobe sa umanjanim fizičkim, senzornim ili psihičkim sposobnostima.

INSTALACIJA:

Prvo izbušite 2 rupe u zidu a potom ubaciti plastične delove (tiplove) u rupe. Ušrafiti nosač lampe. Povezati strujne vodove pomoću klema ispravno kao na dijagramu 1. (crna ili braon žica (L) = faza, plava (N) = nula, crvena (A). Uključite osigurač. Vremensko kašnjenje podešavanje - dugme (TIME), podešavanje svetlosne osetljivosti - dugme (LUX). Vremensko odlaganje kreće se u rasponu od 10sec - 3 min. Kako biste produžili vremensko odlaganje okrenuti dugme u pravcu kretanja kazaljke na satu. Svetlosna osetljivost je podešiva između 3 - 2000 LUX-a. Da biste koristili senzor danju i noću okrenuti dugme suprotno pravcu kretanja kazaljke na satu na SUN (). Kada okrenete dugme na MOON (minimum) senzor će raditi na osvetljenost manju od 3 LUX-a. U slaboo svetljenim okolinama - prostorijama okrenuti dugme u pravcu kretanja kazaljke na satu.

ODRŽAVANJE:

Pre čišćenja isključiti osigurač i dovod struje. Koristiti pamučnu krpicu sa malom količinom alkohola za čišćenje okvira. Ne koristiti jaka hemijska sredstva. Paziti da tečnost ne dođe u dodir sa električnim delovima.

Uputstvo za zaštitu čovekove okoline

Ovaj proizvod se ne sme na kraju svog upotrebno roka odložiti uz normalno smeće iz domaćinstva, već treba biti odložena za predviđeno mesto za recikliranje električnih i elektronskih uređaja. Na to Vas upozorava i oznaka na samom proizvodu, uputstvu za upotrebu ili na pakovanju.

Ni jedan deo uputstva za korišćenje se ne sme reprodukovati na bilo koji način ili koristiti, kao što su prevodjenje, adaptiranje ili vršiti transformacija teksta i znakova; bez dozvole. Sva prava zadržava Trgovina Matejić d.o.o.

Proizvođač / distributer ne preuzima nikakvu odgovornost za štetu ili nezgodu nastalu zbog nestručne montaže ili neadekvatnog korišćenja

GB

INSTRUCTIONS FOR USER

Model: **M272-72B-N LED wall lamp**
Light source: **60 LED SMD**
Power (estimated): **15W**
Temp. light colors: **6000K**
Lumen flux (nom.): **1100 (lm)**
Operating voltage: **220V-240V AC / 50/60Hz**,
Degree of protection: **IP 54**,
Electrical protection class: **II degree**
Ambient temperature: **-20 ~ +40°C**,
Recommended height for installation: **1.8 - 2.5m**,
Ambient humidity: **<93%RH**.

IMPORTANT WARNING:

Please read the instructions carefully before installation and preserve it well. Recommend, the lamp must be installed and assembled by qualified electrician. Before installation, please cut off the main power. Turn off the lamp on before the end of installation. Please use proper wire for connection. Mount the product away from the heating and air conditioning devices (where the variable weather conditions). It is not intended that this product is used by children, persons with reduced physical, sensory or mental capabilities.

INSTALLATION:

Perforate 2 holes on the wall and fix the plastic expansion pieces in. Fix the base of the lamp to the wall with screws. Connect the power cables on the terminal blocks properly (black or brown wire (L) = live wire, blue (N) = zero, red (A). Turn on the power. You can adjust distance detection (SENS) / time delay (TIME) / ambient light (LUX) using adjustment knobs. To adjust distance detection to a high level turn the adjustment knob clockwise. Max. detectable distance is 6 met. Time delay is adjustable from 10sec-3min. To increase time delay turn the adjustment knob counterclockwise. Ambient light sensitivity level is adjustable between 3 - 2000 LUX. To use sensor in daylight conditions please turn the knob SUN position (). When you turn LUX knob clockwise on the minimum (MOON position). If it is adjusted in the less than 3 LUX. In poor illuminated environment adjust the appliance by turning the knob clockwise.

MAINTENANCE:

Before cleaning turn off the fuse and power supply. Use only a cotton swab with a small amount of alcohol to clean the lamp body. Do not use strong chemicals.

For your safety, install according to the instructions!!!

LEGEND:

1. indoor use and outdoor use
2. tipe of protection -moisture resistance
3. minimum distance from the other objects
4. remove insulation as shown on the picture
5. be careful when installing, do not drill where are the power lines
6. attention, do not cross the wires
7. if you install on a junction box, set the lid before
8. connect only with direct connection to the main power
9. second class protection
10. way of mounting
11. type of the LED
12. lumen
13. accessories required for installation - supplied with the product

Information about protection of environment

This lamp can't be disposed on the end-of-service with garbage from household, but should be postponed in a place for recycling electrical and electronic equipment. The alert is on the markings on the product itself, user's manual and box.

The manufacturer / distributor not takes responsibility for damage or injury resulting from improper installation or improper use.

SLO

NAVODILA ZA UPORABO TEHNIČNE KARAKTERISTIKE

Model: **M272-72B-N LED stenska svetilka**
Vir svetlobe: **60 LED SMD**
Moč (ocenjena): **15W**
Temp. svetle barve: **6000K**
Lumenski tok (nom.): **1100 (lm)**
Delovna napetost: **220V-240V AC / 50/60Hz**,
Stopnja zaštite: **IP 54**,
Razred električne zaštite: **II stopnja**
Temperatura okolja: **-20 ~ +40°C**,
Priporočena višina za namestitve: **1,8 - 2,5m**,
Vlažnost okolja: **<93% RH**.

VAŽNO OPOZORILO:

Pred montiranjem pazljivo preberite navodila ki so priložena ob vsakem izdelku in jih spravi. Izdelek mora montirati usposobljena oseba. Pred montažo preverite električne vode. Izključite varovalko. Izdelek ne vključujte dokler se ne konča celotna montaža. Uporabljajte samo odgovarjajoče kable za povezovanje. Izdelek ne montirajte v bližini aparatov za greje ali hlajenje (kjer so pogosto spremenljivi temperaturni pogoji, npr.: klime, centralno grejle...). Ta izdelek se ne sme uporabljati otroci, osebe s fizičnimi, senzornimi ali psihičnimi sposobnostmi.

MONTAŽA:

Najprej izvrtajte dve luknje v zidu in nato v njih vstavite plastične vložke (sidra). Privijte nosilec luči. Povežite električne vode s pomočjo terminala kakor je prikazano na diagramu 1. (crna ali rjava žica (L) = faza, modra (N) = nula, rdeča (A)). Vključite varovalko. Nastavitevne zakasnitve - gumb (TIME), nastavitev svetilnosti - tipka (LUX). Casovna zakasnitev je nastavljava v razponu od 10 sekund do 3 minut. Za nastavitve časovne zakasnitve zavrtite tipko v smeri urnega kazalca. Svetilnost je nastavljava med 3 - 2000 LUX-a. Če želite uporabljati senzor po danu in po noči zavrtite tipko v obratno smer urnega kazalca na SUN (). Če nastavite tipko na MOON (minimum) bo senzor deloval na osvetljenosti manjši od 3 LUX-a. V slaboo svetljenih okoliščinah - prostorih obrnite tipko v smeri urnega kazalca.

VZDRŽEVANJE:

Pred čiščenjem izključite varovalko in dovod električnega toka. Uporabite bombažno krpo s malo količino alkohola začišćenje okvira. Ne uporabljajte močnejših kemijskih sredstev. Pazite da tekočina ne pride v stik z deli pod napetostjo.

NAVODILA ZA ZAŠČITO OKOLJA:

Sijalke po uporabnem roku nesememo vreči v kanto za smetlje v gospodinjstvu ampak jo odvržemo v za to predvideno mesto za recikliranje električnih in elektronskih izdelkov. Na to Vas opozarja tudi oznaka na izdelku, navodilih za uporabo ali na pakiranju.

Noben del navodil za uporabo se ne sme reprodukovati na kakršenkoli način ali uporabe, kakor so prevod, preredba ali sprememba izvedbi teksta ali znakov brez dovoljenja. Vse pravice pridržane za Trgovina Matejić d.o.o.

Proizvajalec in distributer ne odgovarjata za škodo, katera bi nastala zaradi napačne in nestrokovne uporabe.

MK

УПАТСТВО ЗА УПОТРЕБА ТЕХНИЧКИ КАРАКТЕРИСТИКИ:

Model: **M272-72B-N LED zidna svetilka**
Izvor na svetlina: **60 LED SMD**
Močnost (proceneta): **15W**
Temp. svetli boi: **6000K**
Lumenski flux (nom.): **1100 (lm)**
Работен напон: **220V-240V AC / 50/60Hz**,
Stepen na zaštita: **IP 54**,
Klasa na električna zaštita: **II stepen**
Temperatura na okolinata: **-20 ~ +40°C**,
Preporučana visina za vgraduvanje: **1,8 - 2,5 m**,
Vlažnost na okolinata: **<93%RH**.

ВАЖНО ПРЕДУПРЕДУВАЊЕ:

Pred montiranje внимателно прочитајте го упатството кое е приложено со секој производ и сочувајте го. Производот е потребно да го инсталира квалификувано лице. Пред инсталирање да се проверат водовите струја. Исклучите го осигурувачот. Немојте да го вклучувате производот додека не се заврши инсталацијата. Користете само жици за поврзување кои одговараат. Производот не монтирајте го во близина на апарати за греење или rashladjuвање (каде често временските uslovi se promenlivi, pr:klimi, centralno greenje...). Toa ne e namenet koj se koristi ovoj proizvod deca, lica so namaleni fizički, sezilni ili mentalni sposobnosti.

INSTALACIJA:

Najpre izdruptite 2 dupki vo zidot a potoa vmetnete gi plastičnite delovi (dipli) vo dupkite. Ušrafite go nosačot na lampo. Povrzete gi strujnite vodovi so pomoš na klema ispravno kako na dijagramot (crna ili kafeva žica (L)=faza, plava (N)=nula, crvena (A). Vklucete go osigurvačot. Podesuвање za vremensko dočnenje-dugme (TIME), podesuвање za svetlosna čuvstvitelnost-dugme (LUX). Vremensko odložuvanje se pomestuva vo vreme od 10 sec-3 min. Za da go prodolžite vremenskoto odložuvanje, svrtete go dugmeto vo pravec naдвижение на стрелките на часовникот. Svetlosnata čuvstvitelnost se podesuva pomoš 3-2000 LUX. Za da go koristite senzorot i vo den i vo noć, zavrtete go dugmeto sprotnivo vo pravec na движение на стрелките на часовникот na SUN(*). Koga dugmeto go vrtite na MOON (minimum) senzorot ќе работи na osvetlenost pomala od 3 LUX-a. Vo slaboo svetlени okolini-prostorii, zavrtete go dugmeto vo pravec na движение на стрелките na часовникot.

ODRŽUVANJE:

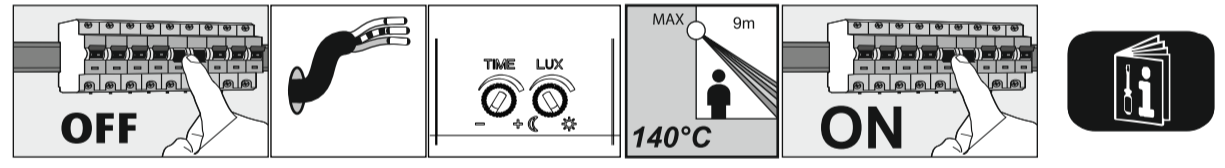
Pred čišćenje isklucite go osigurvačot i dovodot za struja. Koristete pamučna krpa so mala količina na alkohol za čišćenje na staklotu na lampata. Ne koristete silni hemijski sredstva. Vnimaвајте tečnosta da ne dojde vo dopir so električnite delovi.

Упатство за заштиту на чевековата околина

Oваа svetilka ne smee na krajot na svoјот upotreben vek da se prilozhi so normalniот odпад od domaćinstvoto, туку треба да биде otpадната na predvideno mesto za recikliranje na električni i elektronski aparati. Na toa vas ve предупредува i oznakata na samiot proizvod, upatството za upotreba ili na pakuvanje.

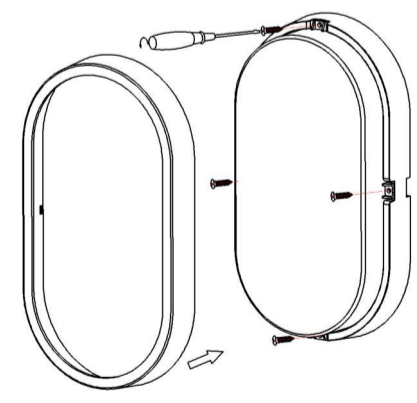
No part of the specification may be reproduced in any means or used to make any changes such as translation, transformation or adaptation without permission from Trgovina Matejić d.o.o. All rights reserved.

Proizvođitelot / distributerot ne preuzema nikakva odgovornost za šteta ili nezgoda nastanata poradi nestručna montaža ili neadekvatno korišćenje.

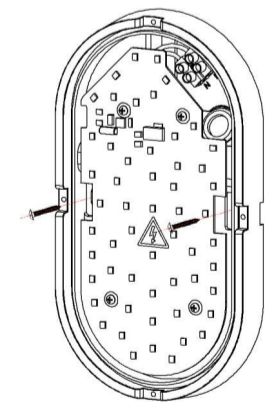


INSTALACIJA:

1. Isključite napajanje.
2. Skinite plastični poklopac da biste ga otvorili. (pogledajte sliku 1)
3. Provucite žicu kroz rupu na dnu i povežite žicu za napajanje u stub priključne žice prema dijagramu priključne žice. Instalirajte lampu u položaj gde vam je potrebno pomoću naduvanih vijaka. (pogledajte sliku 2)
4. Uključite napajanje i testirajte ga.

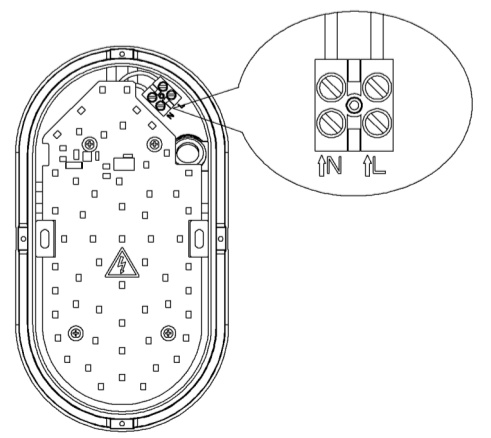


Korak 1



Korak 2

Dijagram povezivanja



NAPOMENA:

- Električar ili iskusan čovek je preporučeno da ga instalira.
- Ne koristite proizvod ako je napukao.

ENERGY
Mitea Lighting
15W 6000K

A
B
C
D
E
F
G

15
kWh/1000h

2019/2015