

Radi Vaše bezbednosti, montažu izvršite na osnovu uputstva!!!

SRB/MNE HR/BIH
UPUTSTVO ZA UPOTREBU

TEHNIČKE KARAKTERISTIKE:

Model: **LED plafonjera M205462 36W, M205463 48W, M205464 72W, M205465 36W, M205466 48W, M205467 72W,**
Radni napon: **180-260V/50-60Hz**, Izvor svetla: **SMD LED, 3000-6500K**,
Stepen zaštite: **IP 20 (nije zaštićena od prodora prašine i tečnosti)**
Temperatura okoline: **0 ~ +40°C**

VAŽNO UPOZORENJE:

Pre montiranja pažljivo pročitati uputstvo koje je priloženo uz svaku lampu i sačuvati ga. Proizvod je potrebno da instalira kvalifikovano lice. Pre instaliranja proveriti vodove struje. Isključiti osigurač. Nemojte uključivati proizvod dok se ne završi instalacija. Koristite samo odgovarajuće žice za povezivanje. Dužina kablova na strujnim izlazima treba biti od 0,5m-2m kako bi se izbegle radio smetnje. Ukoliko dođe do kvara LED napajanje ili LED sočiva panel je potrebno zameniti novim. Lampa je namenjena za unutrašnju upotrebu. Nije predviđeno da ovaj proizvod koriste deca, osobe sa umanjanim fizičkim, senzornim ili psihičkim sposobnostima.

INSTALACIJA:

Prvo izbušite 2 rupe u zidu a potom ubaciti plastične delove (toplove) u rupe. Ušrafiti nosač lampe. Povezati strujne vodove pomoću klema ispravno, (crna ili braon žica (L) = faza, plava (N) = nula, žuto zelena (⊕) = uzemljenje). Uključite osigurač.

ODRŽAVANJE:

Pre čišćenja isključiti osigurač i dovod struje. Koristiti pamučnu krpu sa malom količinom alkohola za čišćenje okvira lampe. Ne koristiti jaka hemijska sredstva. Paziti da tečnost ne dođe u dodir sa električnim delovima. Ne koristiti lampu bez zaštitnog poklopa, ukoliko bi se zaštitno staklo polomilo lampu zamenite novom ili nabavite zaštitno staklo.

Uputstvo za zaštitu čovekove okoline

Ova svetiljka se ne sme na kraju svog upotrebnoog roka odložiti uz normalno smeće iz domaćinstva, već treba biti odložena za to predviđeno mesto za recikliranje električnih i elektronskih uređaja. Na to Vas upozorava i oznaka na samom proizvodu, uputstvu za upotrebu ili na pakovanju.

Ni jedan deo uputstva za korišćenje se ne sme reprodukovati na bilo koji način ili koristiti, kao što su prevodjenje, adaptiranje ili vršiti transformacija teksta i znakova, bez dozvole. Sva prava zadržava Trgovina Matejić d.o.o.
Proizvođač / distributer ne preuzima nikakvu odgovornost za štetu ili nezgodu nastalu zbog nestručne montaže ili neadekvatnog korišćenja

GB

INSTRUCTIONS FOR USER

TECHNICAL SPECIFICATIONS:

Model: **LED ceiling lamp M205462 36W, M205463 48W, M205464 72W, M205465 36W, M205466 48W, M205467 72W,**
Operating voltage: **180-260V/50-60Hz**, Light source: **SMD LED, 3000-6500K**,
Level of protection: **IP 20 (not protected from dust and liquids)**,
Ambient temperature: **0 ~ +40°C**

IMPORTANT WARNING:

Please read the instructions carefully before installation and preserve it well. Recommend, the lamp must be installed and assembled by qualified electrician. Before installation, please cut off the main power. Turn off the circuit. Do not turn the lamp on before the end of installation. Please use proper wire for connection. The length of output leads should be typically 0.5m-2m in order to keep radio interference minimum. This luminaire has a sealed LED lamp and is maintenance free, no lamp replacement is required. Use for in and outdoor objects. It's not recommended for kids to use this product, people with lower physical, sensory or mental abilities.

INSTALLATION:

Perforate 2 holes on the wall and fix the plastic expansion pieces in. Fix the base of the lamp to the wall with screws. Connect the power cables on the terminal blocks properly (black or brown wire (L) = live wire, blue (N) = zero, yellow-green (⊕) = grid-leak). Turn on the power.

MAINTENANCE:

Before cleaning turn off the fuse and power supply. Use only a cotton swab with a small amount of alcohol to clean the lamp body. Do not use strong chemicals. Do not use lamp without a properly installed safety glass, If the glass breaks, you should replace it immediately!

Information about protection of environment

This lamp can't be disposed on the end of-service with garbage from household, but should be postponed in a place for recycling electrical and electronic equipment. The alert is on the markings on the product itself, user's manual and box.

No part of the specification may be reproduced in any means or used to make any changes such as translation, transformation or adaptation without permission from Trgovina Matejić d.o.o.. All rights reserved.

The manufacturer / distributor no takes responsibility for damage or injury resulting from improper installation or improper use.

GR

Τεχνικά χαρακτηριστικά:

Μοντέλο: **M205462 36W, M205463 48W, M205464 72W, M205465 36W, M205466 48W, M205467 72W,**
Τάση λειτουργίας: **180-260V/50-60Hz**,
Πηγές φωτός: **SMD LED, 3000-6500K**,
Βαθμός προστασίας: **IP 20** (δεν προστατεύεται από σκόμη και υγρό),
Θερμοκρασία περιβάλλοντος: **0 ~ +40°C**

Διατηρείται δικαίωμα τεχνικών τροποποιήσεων. Πριν από τη συναρμολόγηση διαβάστε τις οδηγίες χρήσης.

Τη συναρμολόγηση πρέπει να πραγματοποιήσει ένα εξουσιοδοτημένο και εξειδικευμένο πρόσωπο. Όλες οι ενέργειες πρέπει να πραγματοποιούνται με τη σφραγισμένη τροφοδοσία. Πρέπει να λάβετε τα μέτρα οδικής προστασίας. Διάρθρωση συναρμολόγησης: δες τις εικόνες. Πριν από την πρώτη χρήση πρέπει να επιβεβαιωθεί εάν η μηχανική συναρμολόγηση και η ηλεκτρική σύνδεση είναι εντάξει. Πρέπει να οδηγήσετε τα συνδεδεκά καλώδια έτσι ώστε μην έχουν επαφή με τα εξαρτήματα του προϊόντος που θερμαίνονται. Το προϊόν μπορεί να συνδεθεί στην τροφοδοσία που εκπληρώνει τις ποιοτικές απαιτήσεις ενέργειας σύμφωνα με την ισχύουσα νομοθεσία ΛΕΙΤΟΥΡΓΙΚΑ ΧΑΡΑΚΤΗΡΙΣΤΙΚΑ Προϊόν για εσωτερική χρήση.

ΣΥΣΤΑΣΕΙΣ ΧΡΗΣΗΣ/ΣΥΝΤΗΡΗΣΗΣ

Πραγματοποιείτε συντήρηση μετά από διακοπή τροφοδοσίας και ψύξη του προϊόντος. Καθαρίζετε το προϊόν μόνο με χρήση μαλακών και καθαρών υφασμάτων. Μην χρησιμοποιείτε χημικά καθαριστικά μέσα. Μην καλύπτετε το προϊόν. Εξασφαλίστε ελεύθερο εξερισμό. Το προϊόν μπορεί να ζεσταθεί έως τη μεγαλύτερη θερμοκρασία Προϊόν με πηγές φωτισμού που δεν αντικαθίσταται τύπου λαμπτήρα/ λαμπτήρες LED. Σε περίπτωση χαλάσματος της πηγής φωτισμού το προϊόν δεν επισκευάζεται. ΠΡΟΣΟΧΗ! Μην βλεπέτε ποτέ κατ' όψιν στο δεσμάδα φωτός λαμπτήρα/λαμπτήρων LED. Μην χρησιμοποιείτε το προϊόν στους χώρους που κυριαρχούν ακατάλληλες συνθήκες λειτουργίας: σκόνη, νερό, υγρασία, δίνη/σεισική.

ΠΡΟΣΤΑΣΙΑ ΠΕΡΙΒΑΛΛΟΝΤΟΣ

Προστατεύετε το φυσικό περιβάλλον. Προτείνουμε να διαχωρίζετε απόβλητα αποσυσκευασίας. Αυτό το σύμβολο σημαίνει ανάγκη διαλεκτικής συγκέντρωσης ηλεκτρικών και ηλεκτρονικών αποβλήτων. Το προϊόν με αυτό το σύμβολο, υπό κύρωση προστασίας, δεν πρέπει να απορρίπτεται μαζί με οικιακά απορρίμματα. Αυτό τα προϊόντα μπορούν να είναι βλαβερά για το φυσικό περιβάλλον και για την υγεία ανθρώπων, απαιτούνται την ειδική διαδικασία αναμόρφωσης/ ανακύκλωσης/ εξουδετέρωσης. Προϊόντα με τέτοια επισήμανση πρέπει να παραδοθούν σε ένα σημείο συγκέντρωσης μεταχειρισμένων ηλεκτρικών και ηλεκτρονικών συσκευιών. Πληροφορίες για κέντα συλλογής αποβλήτων είναι διαθέσιμες σε δημόσιες αρχές ή στον πωλητή αυτών των συσκευιών. Μπορείτε ακόμη να επιστρέψετε τις μεταχειρισμένες συσκευές στον πωλητή σε περίπτωση αγοράς της καινούριας συσκευής, αλλά σε ποσότητα όχι μεγαλύτερη από την καινούρια συσκευή που αγοράζετε. Οι παραπάνω κανονισμοί αφορούν την Ευρωπαϊκή Ένωση. Σε περίπτωση άλλων κρατών πρέπει να παρακολουθείτε διατάξεις που ισχύουν σε αυτό το κράτος. Προτείνεται να επικοινωνήσετε με τον εκπαιδωμένο μας.

ΠΑΡΑΤΗΡΗΣΕΙΣ/ΟΔΗΓΙΕΣ

Αμέλεια των κανονισμών της παρούσας οδηγίας μπορεί να προκαλέσει πχ. πυρκαγιά, έγκλημα ηλεκτροπληξία τραυματισμό, υλικές και αὐκίες ζημιές.

Κανένα μέρος των προδιαγραφών δεν πρέπει να αντιγραφεί σε καμία περίπτωση ή να να γίνουν αλλαγές σε αυτο σαν μετάφραση, μεταφορά ή υιοθέτηση του κειμένου χωρίς άδεια από την Trgovina Matejić d.o.o.. Με όλα τα δικαιώματα κατοχυρωμένα.

DE

TECHNISCHE DATEN:

Modell: **M205462 36W, M205463 48W, M205464 72W, M205465 36W, M205466 48W, M205467 72W,**
Betriebsspannung: **180-260V/50-60Hz**,
Lichtquelle: **SMD LED, 3000-6500K**,
Schutzniveau: **IP 20**,
Umgebungstemperatur: **0 ~ +40°C**

Produkt für die Verwendung in Haushalten und zur allgemeinen Verwendung.

MONTAGE

Technische Änderungen Vorbehalten. Lesen Sie vor der Montage die Anleitung. Die Montage sollte von einer Person durchgeführt werden, welche die erforderliche Befugnis hat. Alle Tätigkeiten sind bei abgeschalteter Energieversorgung durchzuführen. Besondere Vorsicht ist zu wahren. Montageschema: s. Zeichnungen. Vor der Inbetriebnahme muss die ordnungsgemäße mechanische Befestigung und der elektrische Anschluss geprüft werden. Die Anschlussleitungen müssen so geführt werden, dass ein Kontakt mit den sich aufheizenden Teilen des Produktes verhindert wird. Das Produkt kann an ein Elektrizitätsnetz angeschlossen werden, das die gesetzlich festgelegten Energiestandards erfüllt. FUNKTIONELLE EIGENSCHAFTEN Produkt zur Verwendung im Innenbereich.

BETRIEBSHINWEISE /WARTUNG

Die Wartung bei ausgeschalteter Versorgung und nach Erkalten des Produkts durchführen. Nur mit weichen und trockenen Stoffen säubern. Keine chemischen Reinigungsmittel verwenden. Das Produkt nicht bedecken. Für ungehinderte Luftzufuhr sorgen. Das Produkt kann sich aufheizen. Produkt mit nicht austauschbarer Leuchtquelle des Typs odel/LED-Diode. Im Falle einer Beschädigung der Leuchtquelle kann das Produkt nicht repariert werden. ACHTUNG! Nicht starr auf die Lichtquelle der Diode/LED-Diode blicken. Das Produkt darf an keinem Ort benutzt werden, an dem ungünstige Umgebungsbedingungen herrschen, z.B. Staub, Feinstaub, Wasser, Feuchtigkeit, Vibrationen u.ä.

UMWELTSCHUTZ

Auf Sauberkeit und die Umwelt achten. Wir empfehlen die Trennung der Verpackungsbfälle.

Diese Kennzeichnung weist auf die Notwendigkeit hin, gebrauchte elektrische und elektronische Geräte selektiv zu sammeln. Solche gekennzeichneten Produkte dürfen nicht zusammen mit normalem Müll entsorgt werden. Bei Zuwiderhandlung droht eine Geldstrafe. Diese Produkte können schädlich für die Umwelt und die menschliche Gesundheit sein und erfordern eine spezielle Form der Umwandlung / der Rückgewinnung / des Recyclings/der Unschädlichbarmachung. Auf diese Weise markierte Produkte müssen einem Sammelpunkt von gebrauchten elektrischen oder elektronischen Geräten zugeführt werden. Informationen zu Sammel-/Müllpunkten erteilen die lokalen Behörden oder die Verkäufer dieser Produkte. Gebrauchte Produkte können auch an den Verkäufer zurückgegeben werden, wenn die Zahl der alten die der neu gekauften nicht übersteigt. Die o.g. Prinzipien betreffen das Gebiet der EU. Im Falle anderer Länder sind die rechtlichen Bestimmungen des jeweiligen Landes anzuwenden. Wir empfehlen, den Händler unseres Produkts im jeweiligen Gebiet zu kontaktieren.

ANMERKUNGEN/HINWEISE

Die Nichtbeachtung der Empfehlungen der vorliegenden Hinweise kann u.a. zu Bränden, Verbrennungen, Strom Schlägen, physischen Verletzungen und anderen materiellen und immateriellen Schäden führen.

SLO

NAVODILO ZA UPORABO

TEHNIČNE KARAKTERISTIKE:

Model: **M205462 36W, M205463 48W, M205464 72W, M205465 36W, M205466 48W, M205467 72W,**
Delovna napetost: **180-260V/50-60Hz**,
Izvor svetlobe: **SMD LED, 3000-6500K**,
Stopnja zaščite: **IP 20 (ni zaščiten od vdora praha in tekočin)**,
Temperatura okolice: **0 ~ +40°C**.

VAŽNO OPOZORILO:

Pred montiranjem pazljivo preberite navodila, ki so priložena ob vsakem izdelku, in jih spravite. Izdelek mora montirati usposobljena oseba. Pred montažo preverite električne vode. Izključite varovalko. Izdelka ne vključite dokler se ne konča celotna montaža. Uporabljajte samo odgovarjajoče kable za povezovanje. Dolžina napajalnega kabla naj bo med 0,5m in 2m dolžine da se minimizira motnje radijskih signalov. V kolikor pride do okvare LED napajanja ali LED objektivna je le to potrebno zamenjati z novim. Luč je namenjena samo za uporabo v zaprtih prostorih. Ta izdelek se ne sme uporabljati otroci, osebe s fizičnimi, senzoričnimi ali psihičnimi sposobnostmi.

MONTAŽA:

Najprej izvijte dve luknje v zidu in nato v njih vstavite plastične vložke (sidra). Privijte nosilec luči. Povežite napajalne kable z pravilno uporabo objemk, (crna ali rjava žica (L) = faza, modra (N) = nula, rumeno-zelena (⊕) = ozemljitev. Vključite varovalko.

VZDRŽEVANJE:

Pred čiščenjem izklopite dovod el. energije. Koristiti je potrebno bombažno krpo z malo alkohola za čiščenje okvira in posode. Ne sme se uporabljati močna kemijska čistila. Potrebno je paziti, da tekočina ne pride v kontakt z električnimi elementi. Ne uporabljajte svetilke brez zaščitnega stekla. V kolikor se zaščitno steklo razbije, zamenjajte zaščitno steklo ali zamenjajte celotno svetilko.

Navodila za zaščito okolja

Izdelak po uporabnem roku nesmemo vreči v kanto za smetje v gospodinjstvu ampak jo odvrzemo v za to predvideno mesto za recikliranje električnih in elektronskih izdelkov. Na to Vas upozorja tudi oznaka na izdelku, navodilih za uporabo ali na paliranju.

Noben del navodil za uporabo se ne sme reproducirati na kakršenkoli način ali uporabe, kakor so prevod, priredba ali sprememba izvirni teksta ali znakov brez dovoljenja. Vse pravice pridržane za Trgovina Matejić d.o.o.
Proizvajalec in distributer ne odgovarjata za škodo, katera bi nastala zaradi napačne in nestrokovne uporabe.

MK

УПАТСТВО ЗА УПОТРЕБА

ТЕХНИЧКИ КАРАКТЕРИСТИКИ:

Назив на производот: **M205462 36W, M205463 48W, M205464 72W, M205465 36W, M205466 48W, M205467 72W,**
Работен напон: **180-260V/50-60Hz**, Извор на светлина: **SMD LED, 3000-6500K**,
Степен на заштита: **IP 20** (внатрешна употреба),
Температура на околина: **0 ~ +40°C**

ВАЖНО ПРЕДУПРЕДУВАЊЕ:

Пред монтирање внимателно прочитајте го упатството кое е приложено со секоја лампа и сочувајте го. Производот е потребно да го инсталира квалификувано лице. Пред инсталирање да се проверат водовите струја. Исклучите го осигурувачот. Немојте да го вклучувате производот додека не се заврши инсталацијата. Користете само жици за поврзување кои одговараат. Должина на кабловите на струните излезе треба да бидат од 0.5m-2m така што би се избегнале радио пречките. Ако дојде до дефект или LED диоди светлото на светилка LED леќи треба да бидат заменети со нови. Светилка е наменета за внатрешна употреба. Тоа не е наменет кој се користи овој производ деца, лица со намалени физички, сезилни или ментални способности.

ИНСТАЛАЦИЈА:

Најпрво издупчете 2 дупки во ѕидот а потоа вметнете ги пластичните делови (дигли) во дупката. Ушрафите го носачот на лампа. Поврзете ги струјните водови со помош на клема исправно. Вклучете го осигурувачот.

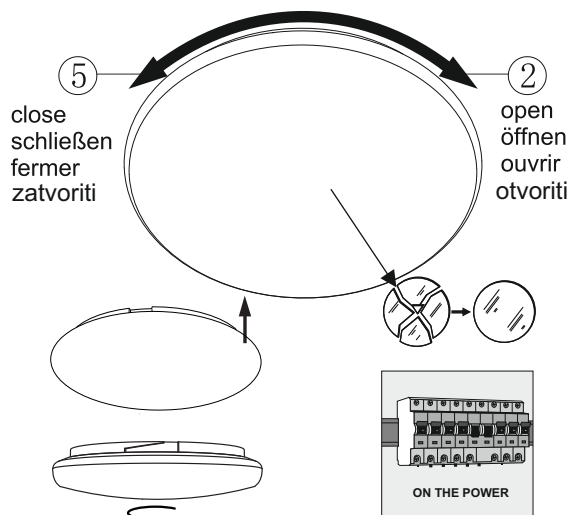
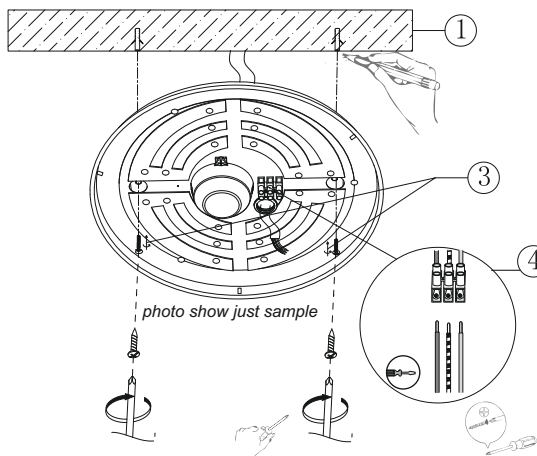
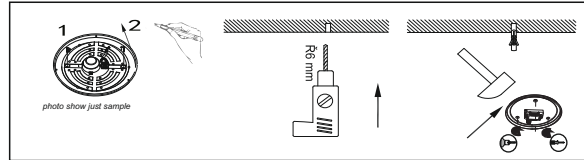
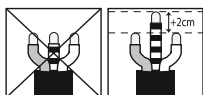
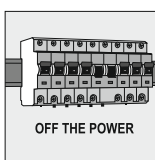
ОДРЖУВАЊЕ:

Пред чистење исклучите го осигурувачот и доводот за струја. Користете памучна крпа со мала количина на алкохол за чистење на стаклото на лампата. Не користете силни хемиски средства. Внимавајте тежноста да не дојде во допир со електричните делови. Не користете светилка без сигурносно стakло, ако се заштитно стakло оштетување на светилка замените или инсталирате ново заштитно стakло!

Информации за заштита на животна средина

Оваа светилка не смее на крајот на својот употребен век да се приложи со нормалниот отпад од домаќинството, туку треба да биде отпадната на предвидено место за рециклирање на електрични и електронски апарати. На тоа вас ве предупредува и ознаката на самиот производ, упатството за употреба или на пакувањето.

Производителот / дистрибутерот не превзема никаква одговорност за штета или незгода настаната поради нестручна монтажа или неадекватно користење.



ENERGY
Mitea Lighting
M205462, M205463, M205464, M205465, M205466, M205467

A
B
C
D
E
F
G

36~72
kWh/1000h

2019/2015

